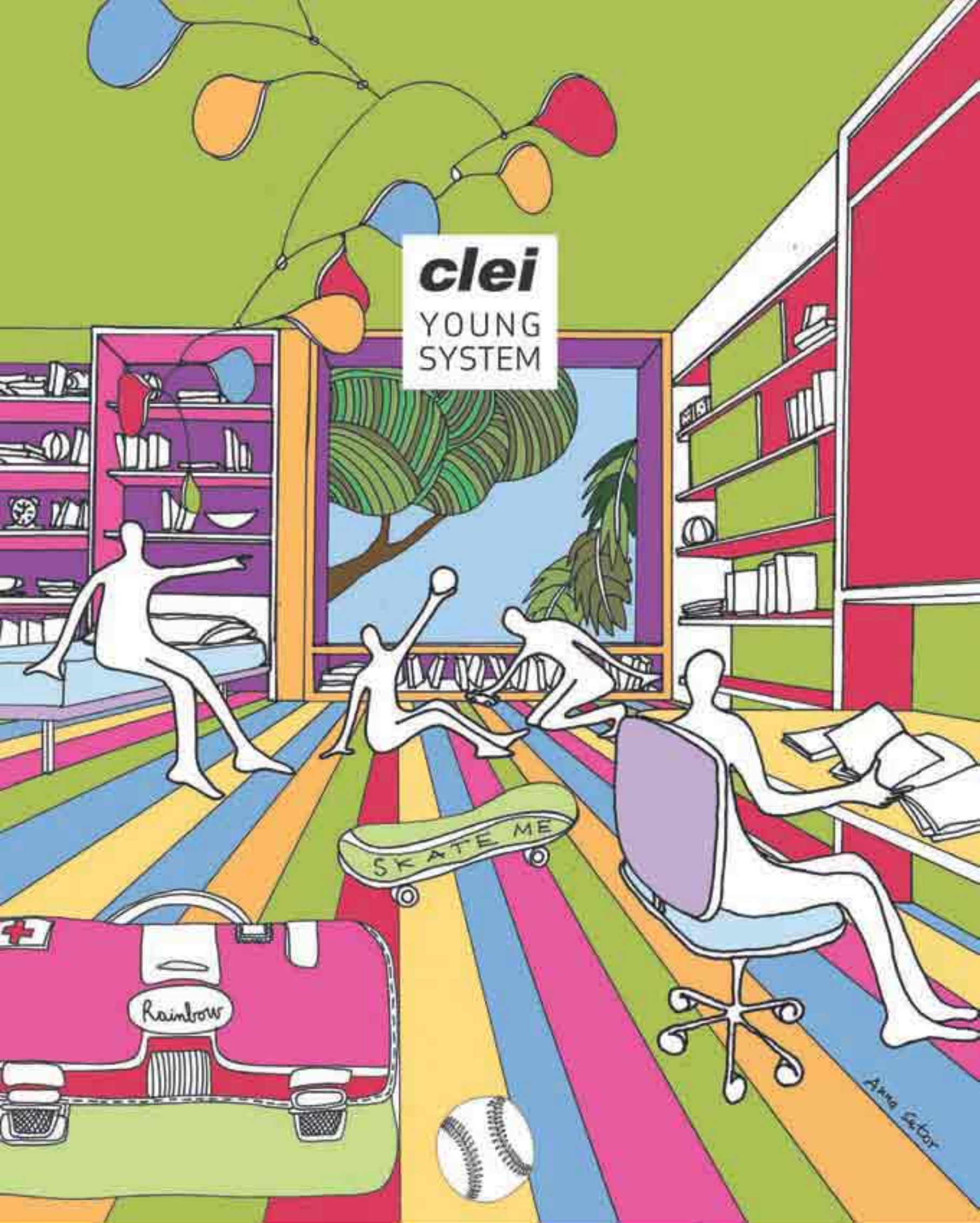


**clei**  
YOUNG  
SYSTEM



Anna Sator



# YOUNG SYSTEM

design & technology

Clei: idee in movimento, soluzioni infinite.

# LA CAMERETTA DEI VANTAGGI

Brevettata, versatile, trasformabile, personalizzabile  
per esigenze e stili di vita.

\* BEDROOM WITH ADVANTAGES Patented, versatile, transformable, customizing upon requirements and different life styles / LA CHAMBRE JEUNES DES AVANTAGES Brevetée, versatile, transformable, personnalisable selon les exigences et les styles de vie. / LA HABITACION DE LAS VENTAJAS Brevetada, versatil, transformable, personalizada para exigencias y estilos de vida. / SCHLAFZIMMER MIT VORTEIL Patentierte Modulare Multifunktionsmöbel für Kinder- und Jugendzimmer. Flexible Alleskönner, die den Anforderungen des Lebens gerecht werden und sogar mitwachsen können.

Young system.

design pierluigi colombo

Programma componibile per l'arredamento dello spazio ragazzi, integrato con sistemi trasformabili brevettati e polifunzionali capaci di interpretare in modo flessibile le diverse esigenze con soluzioni versatili di forte identità distintiva.

/ Modular furniture program for Young area, integrated with patented and multi-function transformable systems, able to meet several requirements in a flexible way offering versatile solutions with great distinctive identity. / Programme com-

posable pour l'ameublement des espaces des jeunes, intégré à systèmes transformables brevetés et polyvalents, capables de interpréter avec flexibilité les différents exigences par des solutions versatiles de forte identité / Programa componi-

ble para el arreglo del espacio juvenil, integrado con sistemas transformables brevetados y plurifuncionales capaces de interpretar en modo flexible las diversas exigencias con soluciones versatiles de gran identidad. / Patentierte Modulare

Multifunktionsmöbel für Kinder- und Jugendzimmer. Flexible Alleskönner, die den Anforderungen des Lebens gerecht werden und sogar mitwachsen können.

# VANTAGGI SENZA LIMITI

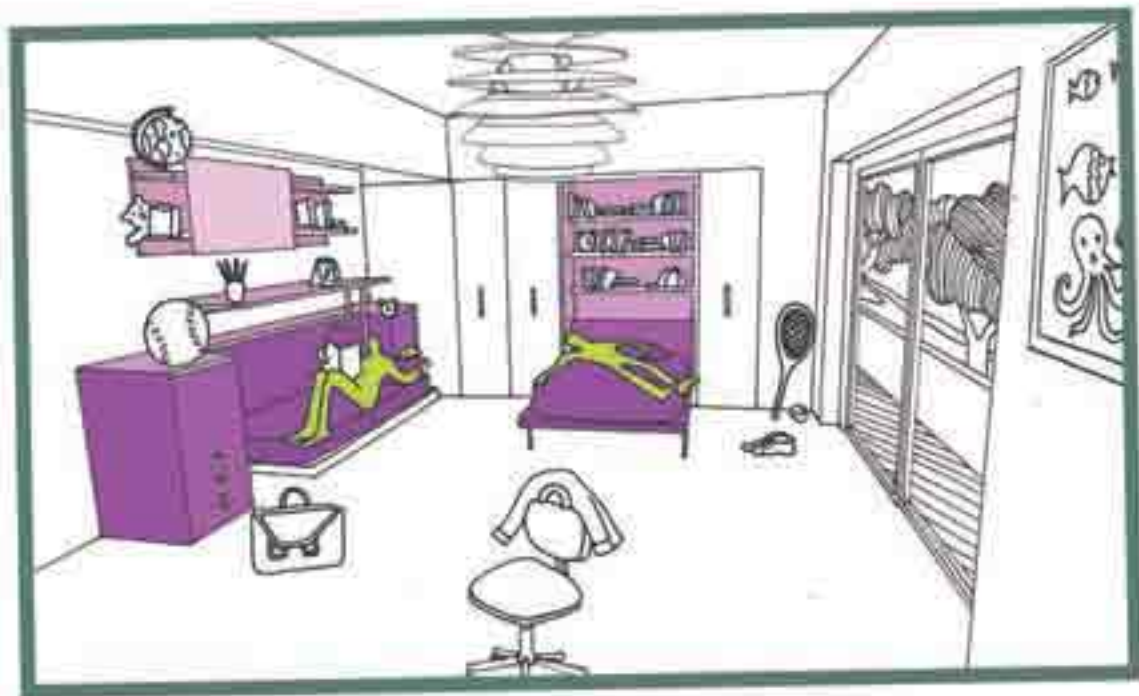
Riposo, studio, contenimento,  
gioco, relax ... praticamente  
una stanza in più.  
Solo con Clei si può!



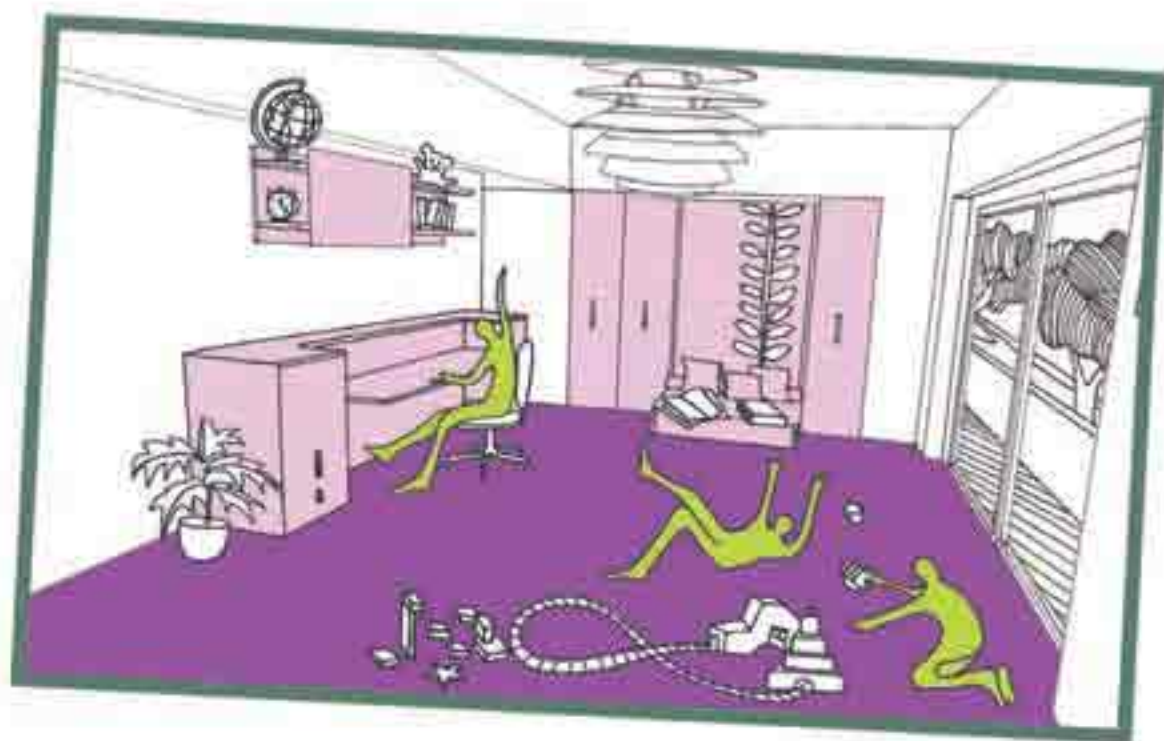
MARIA STUDIA, SARA DORME

~ ADVANTAGES WITH NO LIMITS Resting, Studying, Storing, Playing, Relaxing ... in other words one more room. Just with Clei you can! /  
~ AVANTAGES SANS LIMITES Se reposar, estudiar, guardar, jugar, relaxar ... C'est à dire une chambre en plus. Seulement avec Clei on peut! /  
~ VANTAJAS SIN LIMITES Reposar, estudiar, contener, jugar, relaxar ... Practicamente una habitación más. Solo se puede con Clei. /  
~ VORTEILE OHNE GRENZEN Schlafen, Studieren, Ordnen, Verstauen, Spielen, Relaxen, Chillen ... Mit anderen Worten: wahre Verwandlungskunstler für mehr  
Raumnutzung, dies ist nur mit Clei möglich.



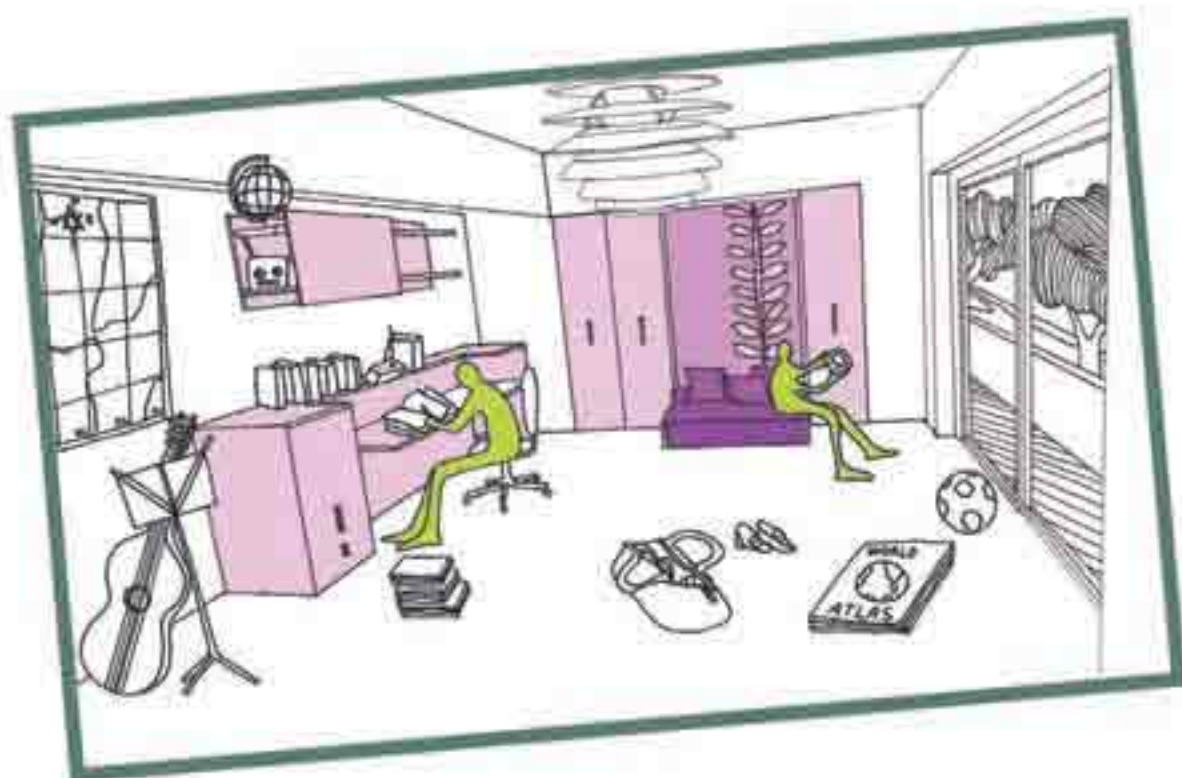


MARIA SI PRENDE UNA PAUSA E RIPOSA. SARA STA ANCORA DORMENDO.



SARA SI È SVEGLIATA E COMINCIA A LAVORARE. MARIA INTANTO GIOCA CON LE AMICHE CHE HA INVITATO A CASA.





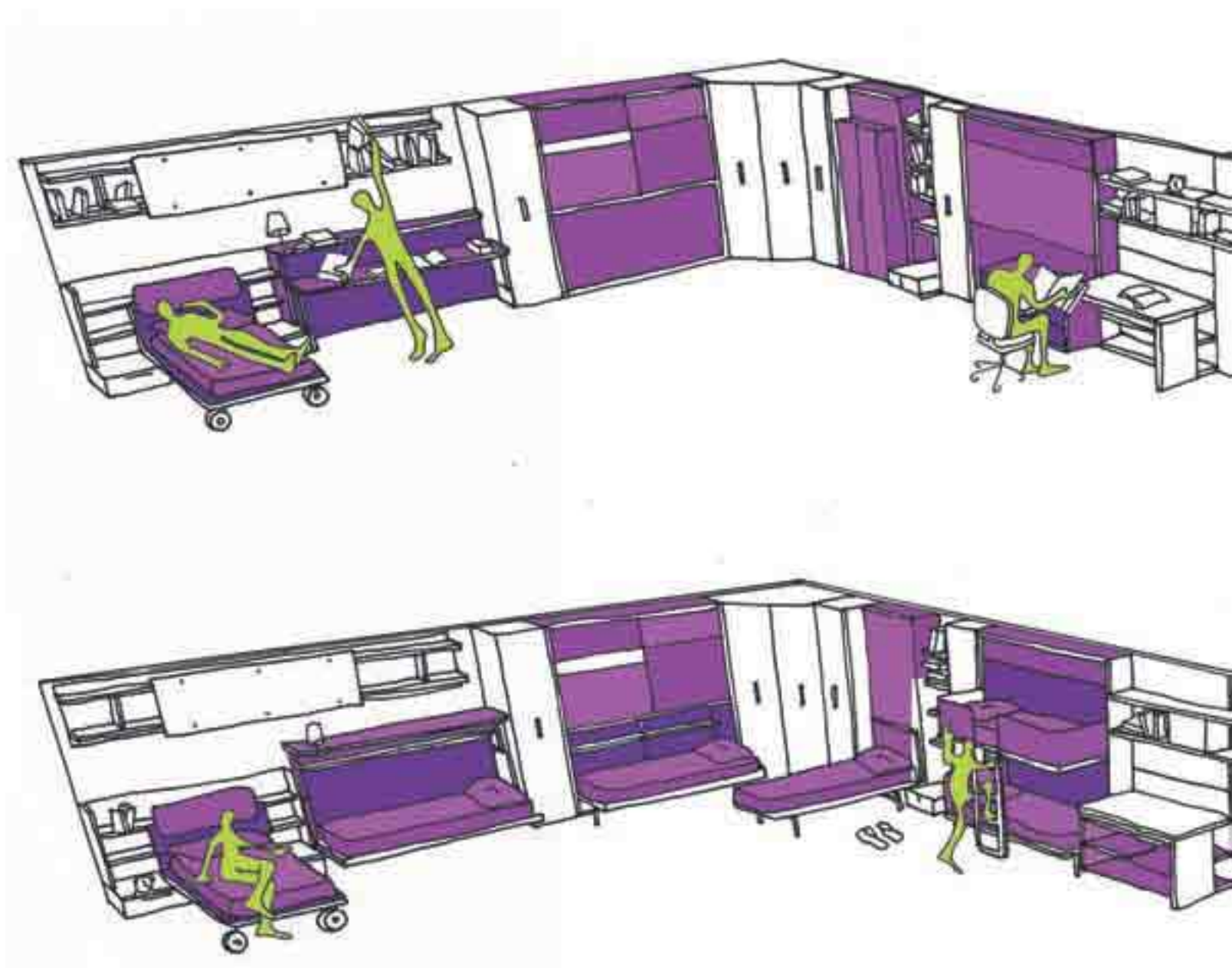
LE AMICHE SONO TORNATE A CASA, MARIA SI RILASSA GIOCANDO AL COMPUTER. SARA' NEL FRATTEMPO PROSEGUE CON IL LAVORO.



MARIA È USCITA PER UNA PASSEGGIATA. GLI ULTIMI DIECI MINUTI DI LAVORO, E ANCHE SARA' LA RAGGIUNGERÀ.

# CLEI SYSTEM

Fuori dagli schemi dell'offerta standardizzata.



Out of the schemes of the standard offer / Pas dans les schémas de l'offre standardisée / Fuori da gli schemi delle offerte standard / Außerhalb des Standardprogramms

Estrema libertà di progettazione per organizzare lo spazio, con una gamma di prodotti performanti, unici e ineguagliabili.



\* Extreme freedom in projecting the organization of the space, with a range of performing products, sole and incomparable. / Extrême liberté dans les projets pour l'organisation de l'espace, avec une gamme de produits performants, uniques et inégalables. / Extrema libertad de programación para organizar el espacio, con una gama de productos con gran performance, únicos e inigualables. / Extreme Freiheit bei der Raumplanung, mit einer Vielzahl von Systemen und Einzelmodelle die miteinander kombiniert werden können.



IERI ... OGGI ...

DOMANI...

LA CAMERETTA

CLEI È PER SEMPRE

GLI ORIGINALI CLEI

IN PASSERELLA...

BUONA VISIONE

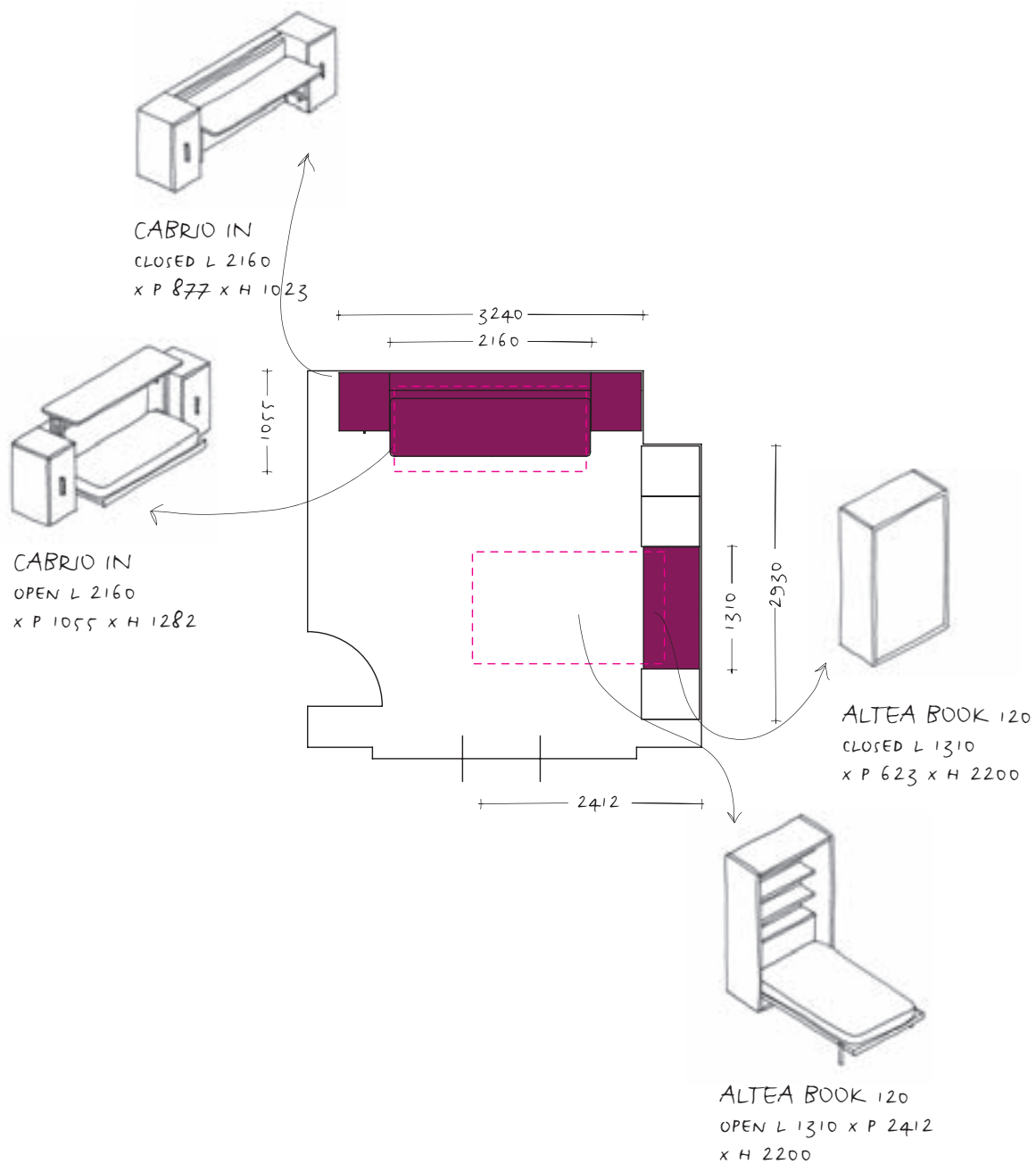
\*Yesterday ... Today ... Tomorrow. The Clei bedroom is forever. The real Clei products on parade...Enjoy it! / Hier... aujourd'hui... demain  
La chambre Clei est pour toute la vie. Les modèles originaux Clei en passerelle. Bonne vision! / Ayer... Hoy... Mañana... La habitación Clei es  
por siempre. Los productos originales Clei en pasarella... Buena vista! / Gestern ... Heute ... Morgen ... Ein gestaltetes Zimmer mit Clei ist für  
die Ewigkeit bestimmt. Die Clei-Verwandlungsmodelle sind einzigartig ... Genießen Sie es!

# SPAZIO 01



Anna Sator

# Altea Book 120 e Cabrio In









# Rete CFo9

design r&s clei

Patent pending

## Rete CFo9

Qualità e Innovazione. L'invenzione riguarda una rete con meccanismo di blocco automatico sia nella posizione verticale che orizzontale, che impedisce apertura-chiusura accidentali, con fissaggio della facciata di finitura senza necessità di ferramenta. Caratteristiche e vantaggi rispetto alle reti standard seriali:

- > La sicurezza è garantita dall'innovativo sistema di bloccaggio della rete mediante un perno che si innesta automaticamente.(fig 1)
- > Apertura e chiusura della rete si eseguono con un semplice movimento mediante il dispositivo inserito nel piede (fig. 2)
- > Il telaio e l'estetica della facciata sono frutto di tecnologie innovative: linee morbide con spessori importanti del manufatto con assenza di maniglie per non compromettere la pulizia estetica nella giunzione pannello/rete, con il meccanismo di apertura nascosto nelle fughe laterali (fig. 3-4).

## BED BASE CF o9

Quality and Innovation The innovation concerns a bed base with a self-locking mechanism both in the vertical than horizontal position, that avoid accidental opening -closing, and with a front panel to be fixed with no hardware. Features and advantages compared to the standard bed base:

- The safety is assured by the innovative locking system of the bed base through a pin that self-engages (photo 1).
- Opening and closing of the bed base by an easy movement through the device inserted in the foot (photo 2).
- The frame and the look of the front come from innovative engineering: soft lines, great thickness, no handles not to compromise the clear look of panel+bed base, opening mechanism hidden in the lateral gaps (photos 3-4).

## SOMMIER CF o9

Qualité et Innovation L'invention concerne un sommier avec mécanisme de blocage automatique soit en position verticale que horizontale, qui empêche l'ouverture-fermeture accidentelles, et la fixation du panneau de façade sans l'aide de quincaillerie. Caractéristiques et avantages par rapport aux sommiers standards sériels:

- La sécurité est garantie par le système de blocage innovateur du sommier, par un goujon qui s'engage automatiquement (photo 1).
- L'ouverture et la fermeture du lit sont faites par un mouvement simple grâce à un dispositif inséré dans le pied (photo 2).
- L'encadrement et l'esthétique de la façade sont les résultats de technologies novatrices: lignes souples, épaisseurs importants du produit, aucune poignée pour ne pas compromettre la linéarité de jonction panneau-sommier, mécanisme d'ouverture caché dans les espaces latéraux (photo 3-4).

## SOMIER CFo9

Calidad e Innovación

El invento consiste en, un somier con un mecanismo de bloqueo automático en posición vertical que impide la apertura / cierre accidental y la fijación del panel frontal sin herrajes.

Características y ventajas en comparación con los somieres estándar:

- La seguridad esta garantizada por el sistema de bloqueo innovador del somier, gracias a un perno que se inserta automáticamente (foto 1).
- La apertura y cierre de la cama se realizan con un movimiento simple, gracias al dispositivo insertado en el pie (foto 2).
- El enmarcamiento y la estética del frente son el resultado de técnicas innovadoras: líneas ligeras, grosores importantes del producto, ningún tirador para no romper las líneas de unión panel /somier, mecanismo de apertura escondido en los espacios laterales (foto 3-4).

## BED BASE CFo9

Qualität und Innovation

Die innovative Neuerung ist eine Selbstverriegelung für alle Betten mit vertikalen sowie horizontalen Öffnungsmechanismen welche ein versehentliches Öffnen bzw. Schließen des Frontpaneels inklusive Bett verhindert.

Eigenschaften und Vorteile im Vergleich zu den Standardbetten:

- Die Sicherheit wird durch die innovative Verriegelung des Frontpaneels mit dem stabilen Lattenrost durch einen Befestigungsstift automatisch selbst gesichert (siehe Foto 1).
- Das Öffnen und Schließen des Bettes ist durch einfache Handhabung (durch ausschwenken der Bettfüße wird die Endverriegelung betätigt) gegeben (siehe Foto 2).
- Das Besondere an der innovativen Entwicklung ist, dass trotz des stabileren Rahmens die Anmutung des Bettes nicht verloren geht und in weichen Linien im Einklang steht (Fotos 3-4).





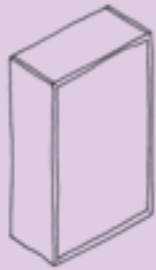


# Altea Book 90/120

design r&s clei

Patent pending

---



ALTEA 90 CHIUSO  
mm. L 1010 x P 623 x H 2200



ALTEA 90 APERTO  
mm. L 1010 x P 2412 x H 2200

ALTEA 120 CHIUSO  
mm. L 1310 x P 623 x H 2200

ALTEA 120 APERTO  
mm. L 1310 x P 2412 x H 2200

---

Sistema trasformabile con letto singolo verticale con apertura abbattibile, disponibile in due larghezze, con rete a doghe brevettata (CF 09), caratterizzato nella versione notte da contenitore porta cuscino e mensole retro testata. / Tilting bed with vertical opening system, available in two sizes, with a new and patented slatted bed base (CF 09). This model is provided with two shelves and a storage for pillows behind the headboard, in the night configuration. / Lit rabattable à ouverture verticale, disponible en deux largeurs, avec un sommier à lattes innovateur et breveté (CF 09). Ses caractéristiques en version nuit sont les deux tablettes derrière la tête de lit et le coffre pour ranger les coussins. / Cama abatible con apertura vertical, disponible en dos anchuras, con un somier de láminas nuevo y patentado (CF 09) Sus características para la versión noche son las dos tablillas (mesita de noche) que lleva detrás del cabezal y el arcón para guardar los cojines. / Klappbett mit vertikalem Öffnungssystem, erhältlich in zwei verschiedenen Größen. Mit patentiertem Lattenrost (CF 09). Dieses Modell beinhaltet zwei Regalböden sowie einen Stauraum hinter dem Kopfteil, welcher für Kissen etc. vorgesehen ist.





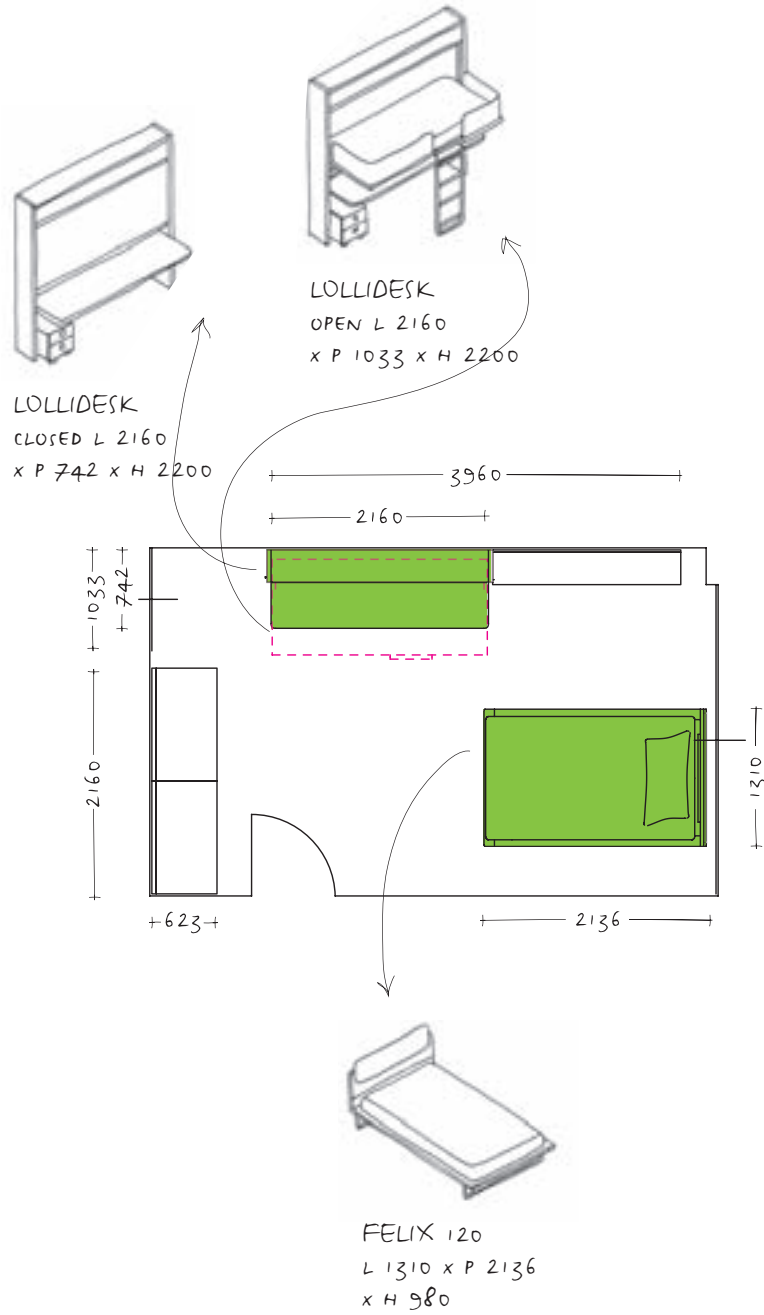




# SPAZIO 02



# Lollidesk e Felix 120





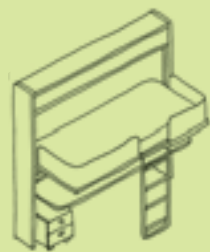
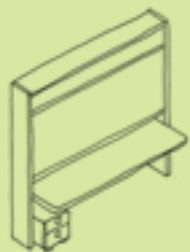


# Lollidesk

design giulio manzoni/ r&s clei

Patent pending

---



LOLLIDESK CHIUSO

mm. L 2160 x P 742 x H 2200

LOLLIDESK APERTO

mm. L 2160 x P 1033 x H 2200

---

Sistema trasformabile con letto singolo orizzontale posizionato nella parte superiore con apertura abbattibile e con scrittoio fisso nella parte inferiore. Il sistema si trasforma nella versione notte in un letto pronto all'uso. Il letto è dotato di barriera protettiva imbottita e dispone di un meccanismo di articolazione per facilitare il rifacimento del letto. / Tilting single bed with horizontal opening ,provided with a lower fix desk. For the night configuration the unit transforms by an easy movement into a wooden slatted bed always ready to use. It is provided with a innovative upholstered protection barrier and a special device that helps making the bed. / Lit rabattable à 1 place à ouverture horizontale, avec plan bureau fixe inférieur. Pour la version nuit le monobloc se transforme par un simple mouvement en lit toujours prêt avec sommier à lattes ; ce modèle a une novatrice barrière de sécurité rembourrée et un dispositif spécial pour aider à refaire le lit. / Cama abatible individual apertura horizontal, con tapa escritorio fija inferior. Para la versión noche, el conjunto se transforma, con un simple movimiento, en una cama siempre lista con somier de láminas ; este modelo lleva una barrera de seguridad innovadora acolchada y un dispositivo especial para ayudar a hacer la cama. / Einzelklappbett mit horizontalem Öffnungssystem, inklusive einem fixierten Schreibtisch unterhalb der ausklappbaren Betteinheit. Für die Nachtversion wird das Bett durch einfache Handhabung ausgeklappt und verwandelt sich somit in eine vollwertige täglich zu gebrauchende Schlafstätte inkl. eines Lattenrostes. Zudem ist das Bett versehen mit einer speziellen Neigetechnik (zum leichteren Leintuch-Tagesdeckenwechsel) und einem innovativen umlaufenden gepolsterten, abklappbaren Betthaupt.

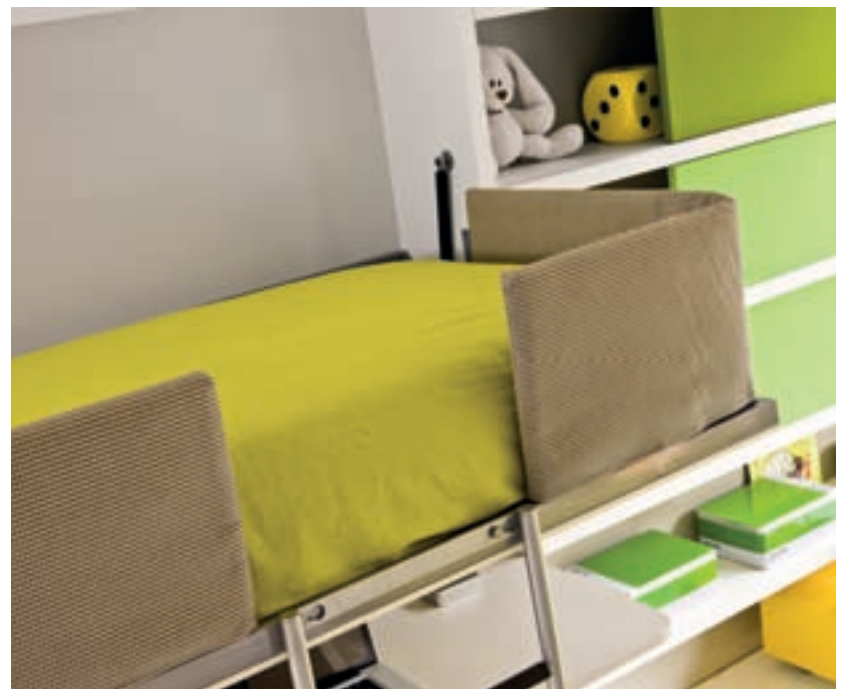
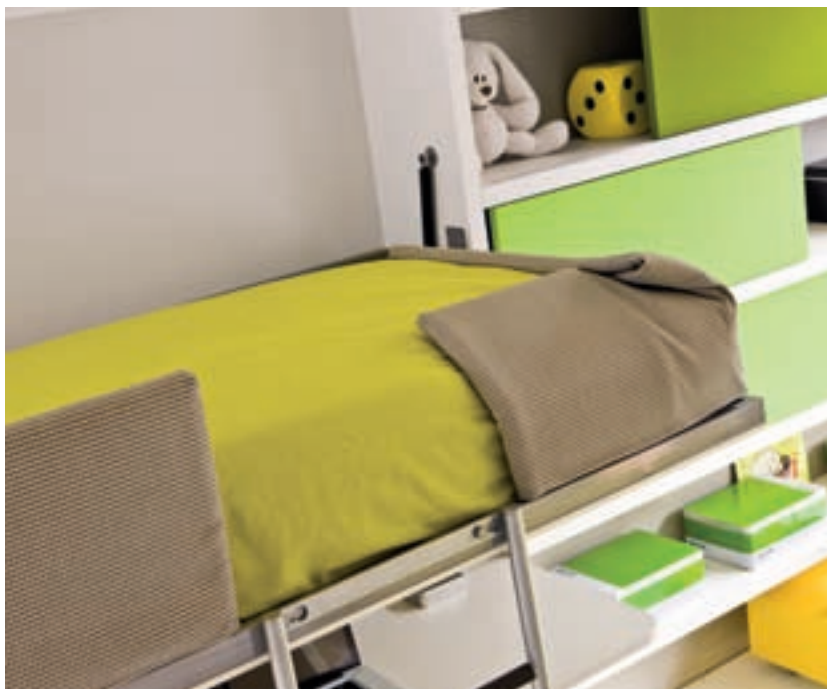








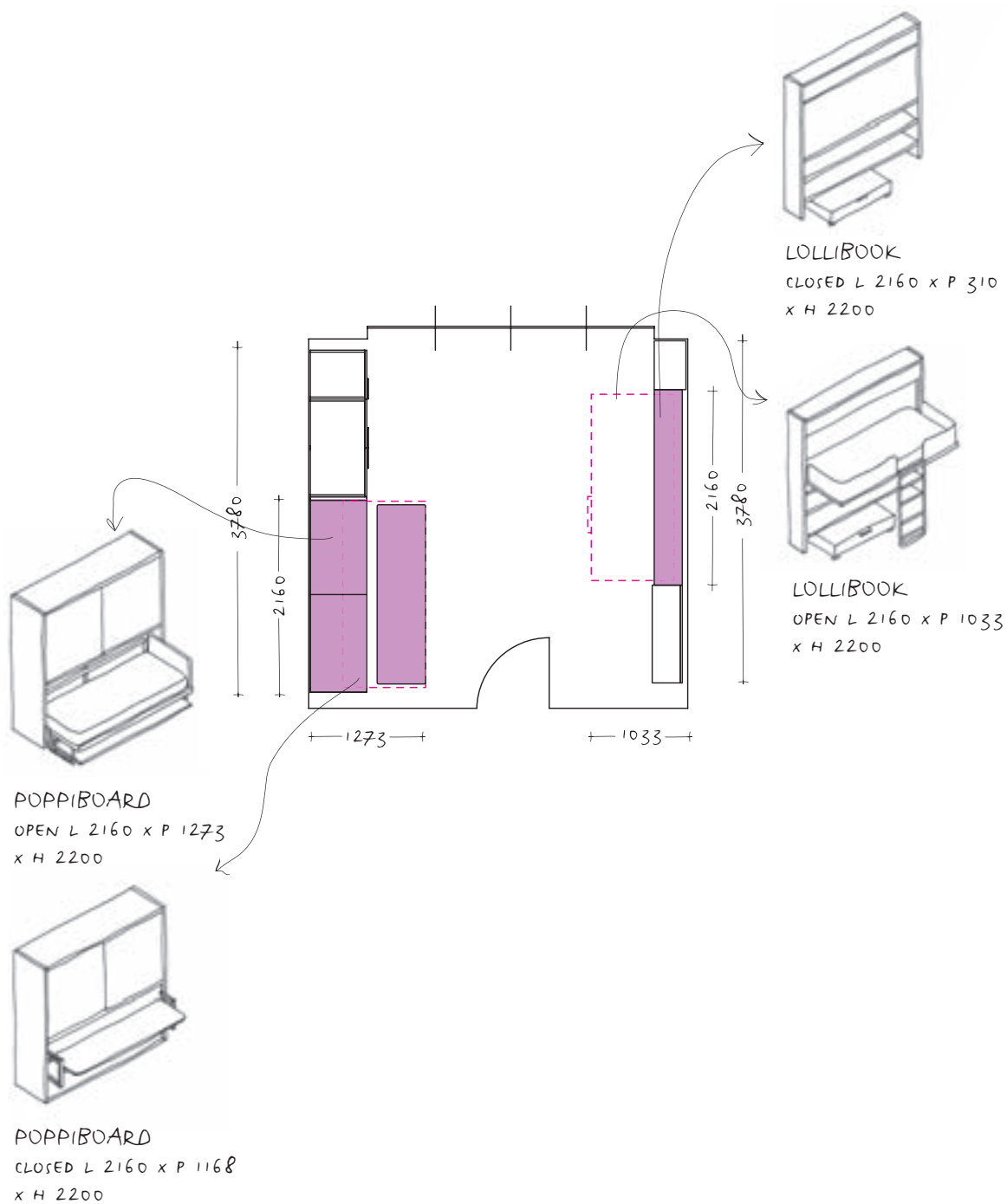




# SPAZIO 03



# Lollibook e Poppiboard





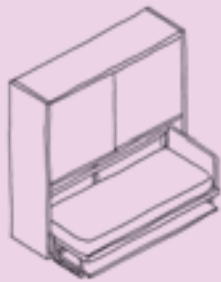
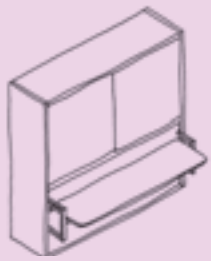


# Poppiboard

design giulio manzoni

Patent pending

---



POPPIBOARD CHIUSO

mm. L 2160 x P 1168 x H 2200 / H 2561

POPPIBOARD APERTO

mm. L 2160 x P 1273 x H 2200 / H 2561

---

Sistema componibile trasformabile con letto singolo a scomparsa orizzontale con apertura abbattibile, scrittoio di grande dimensione basculante ed elemento armadio con ante scorrevoli. Il sistema, con un semplice movimento, si trasforma nella versione notte senza rimuovere nulla dal piano scrittoio, che bascula e si posiziona orizzontalmente sotto il letto. / Transformable system composed by a single tilting bed, wide lifting desk and upper storage space with sliding doors. This model, through a simple movement, transforms from day to night version without displacing any objects from the desk top. / Système transformable qui se compose d'un lit rabattable à 1 place, d'un large plan bureau basculante et d'un armoire supérieur avec portes coulissantes. Ce modèle se transforme par un mouvement simple en version jour/nuit sans débarrasser le plateau du travail. / Sistema compuesto por una cama individual, con un escritorio abatible y un armario con puertas correderas. Con un simple movimiento cambia de la versión día a la versión noche, sin quitar ningún objeto del escritorio. / Eine Komposition bestehend aus einem klappbarem Einzelbett und einem integrierten beweglichen Schreibtisch. Oberhalb des Klappbettes befindet sich ein Kleiderschrank mit Schiebetüren. Das System verwandelt sich durch einfache Bedienung in eine Tag- oder Nachtversion. Flache Gegenstände können bei der Nachtversion auf dem Schreibtisch platziert bleiben.







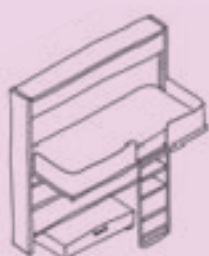


# Lolibook

design giulio manzoni/ r&s clei

Patent pending

---



LOLLIBOOK CHIUSO

mm. L 2160 x P 310 x H 2200

LOLLIBOOK APERTO

mm. L 2160 x P 1033 x H 2200

---

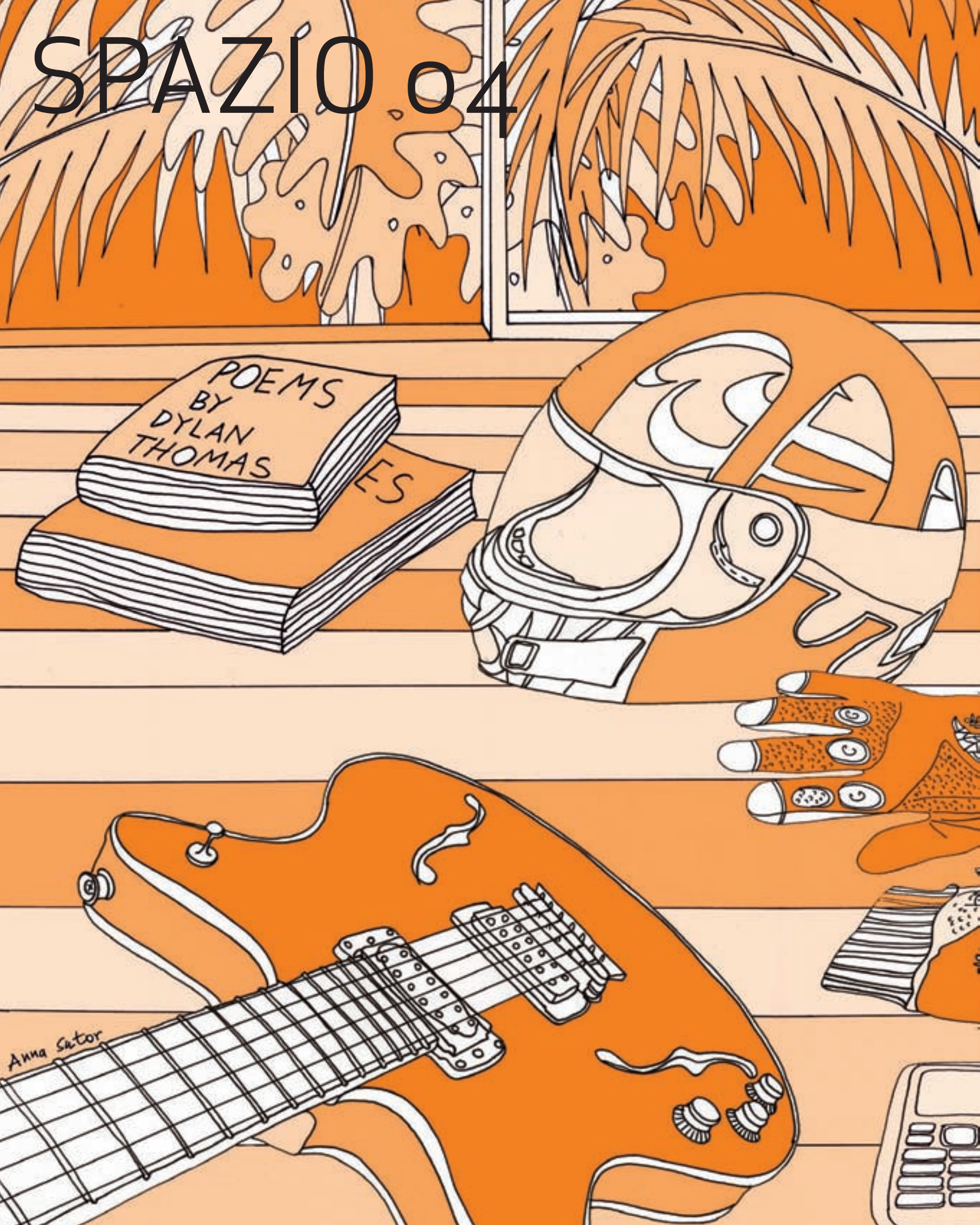
Sistema trasformabile con letto singolo orizzontale posizionato nella parte superiore con apertura abbattibile e con libreria nella parte inferiore. Il sistema si trasforma nella versione notte in un letto pronto all'uso. Il letto è dotato di barriera protettiva imbottita e dispone di un meccanismo di articolazione per facilitare il rifacimento del letto. / Single bed horizontally tilting with a lower bookshelf. This system transforms through a simple movement from day to night version into a bed always ready to use with slatted bed base. It is provided with a innovative upholstered protection barrier and a special device that helps making the bed. / Lit rabattable à 1 place à ouverture horizontale, avec bibliothèque inférieure. Pour la version nuit le monobloc se transforme par un simple mouvement en lit toujours prêt avec sommier à lattes ; ce modèle a une novatrice barrière de sécurité rembourrée et un dispositif spécial pour aider à refaire le lit. / Cama individual abatible con apertura horizontal y con una librería en la parte inferior. Para la versión noche, se transforma con un simple movimiento en una cama siempre lista para utilizar, con un somier de láminas. Este modelo lleva una barrera protectora acolchada y un dispositivo especial para ayudar a hacer la cama. / Dieses Modell ist ein horizontal ausklappbares Einzelbett. Unterhalb des Bettes befindet sich ein Bücherregal. Das System verwandelt sich durch einfache Bedienung in eine Tag- oder Nachtversion. Das Bett ist versehen mit einer speziellen Neigetechnik (zum leichteren Leintuch-Tagesdeckenwechsel) und einem innovativen umlaufenden gepolsterten, abklappbaren Betthaupt.





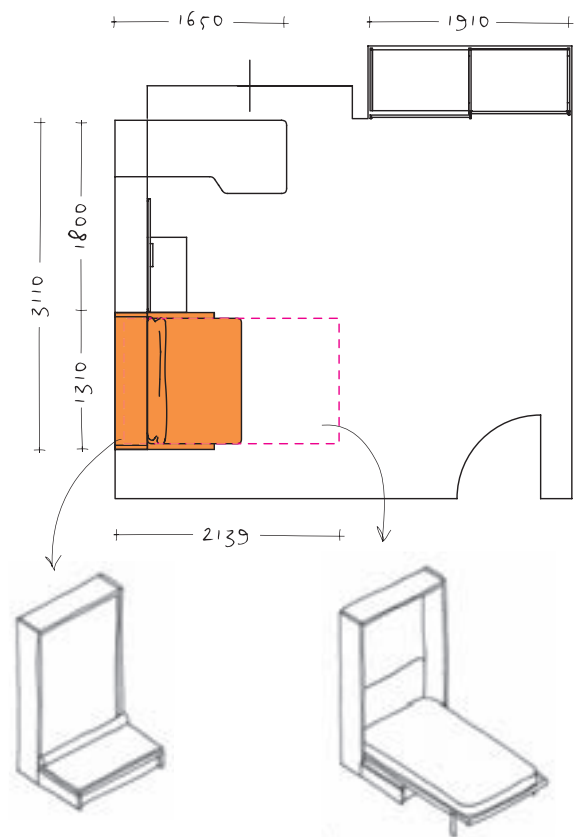


# SPAZIO 04





# Altea Relax 120



ALTEA RELAX 120  
CLOSED L 1310 x P 1050  
x H 2200

ALTEA RELAX 120  
OPEN L 1310 x P 2139  
x H 2200





# Altea Relax 90/120

design r&s clei / pierluigi colombo

Patent pending

---



ALTEA RELAX 90 CHIUSO  
mm. L 1010 x P 1050 x H 2200



ALTEA RELAX 90 APERTO  
mm. L 1010 x P 2139 x H 2200

ALTEA RELAX 120 CHIUSO  
mm. L 1310 x P 1050 x H 2200

ALTEA RELAX 120 APERTO  
mm. L 1310 x P 2139 x H 2200

---

Sistema trasformabile con letto singolo verticale con apertura abbattibile, con rete a doghe brevettata (CF o9) disponibile in due larghezze e caratterizzato nella versione giorno da una panca imbottita con contenitore porta cuscini che lo rende autoportante. / Tilting bed with vertical opening system, available in two sizes, with a new and patented slatted bed base (CFo9). In the day configuration this model has a front stuffed bench provided with a storage for pillows, that makes the model Altea Relax a self-standing system / Lit rabattable à ouverture verticale, disponible en deux largeurs, avec sommier à lattes innovateur et breveté (CFo9). Sa caractéristique en version jour est une banquette frontale rembourrée avec coffre rangement, qui rend le modèle Altea Relax autoportant. / Cama abatible apertura vertical, disponible en dos anchuras, con un somier de láminas innovador y patentado (CFo9) Su característica en la versión día es una banquetta frontal acolchada con un arcón que hacen que la cama no necesite fijación a pared. / Klappbett mit vertikalem Öffnungssystem, erhältlich in zwei verschiedenen Größen. Mit patentiertem Lattenrost (CFo9). In der Tagversion besitzt dieses Modell eine Sofaeinheit verbunden mit dem Frontpaneel. Unterhalb der Sitzfläche des Sofas befindet sich ein Stauraum für Kissen und etc., welcher durch Anheben der Sitzfläche zum Vorschein kommt.







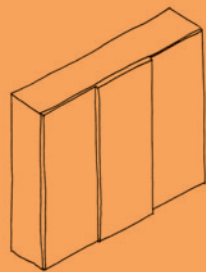
# Armadio scorrevole young

design r&s clei

---



DIMENSIONI 2 ante  
mm. L 1910 P 691 H 2200 / 2561



DIMENSIONI 3 ante  
mm. L 2854 P 691 H 2200 / 2561

---

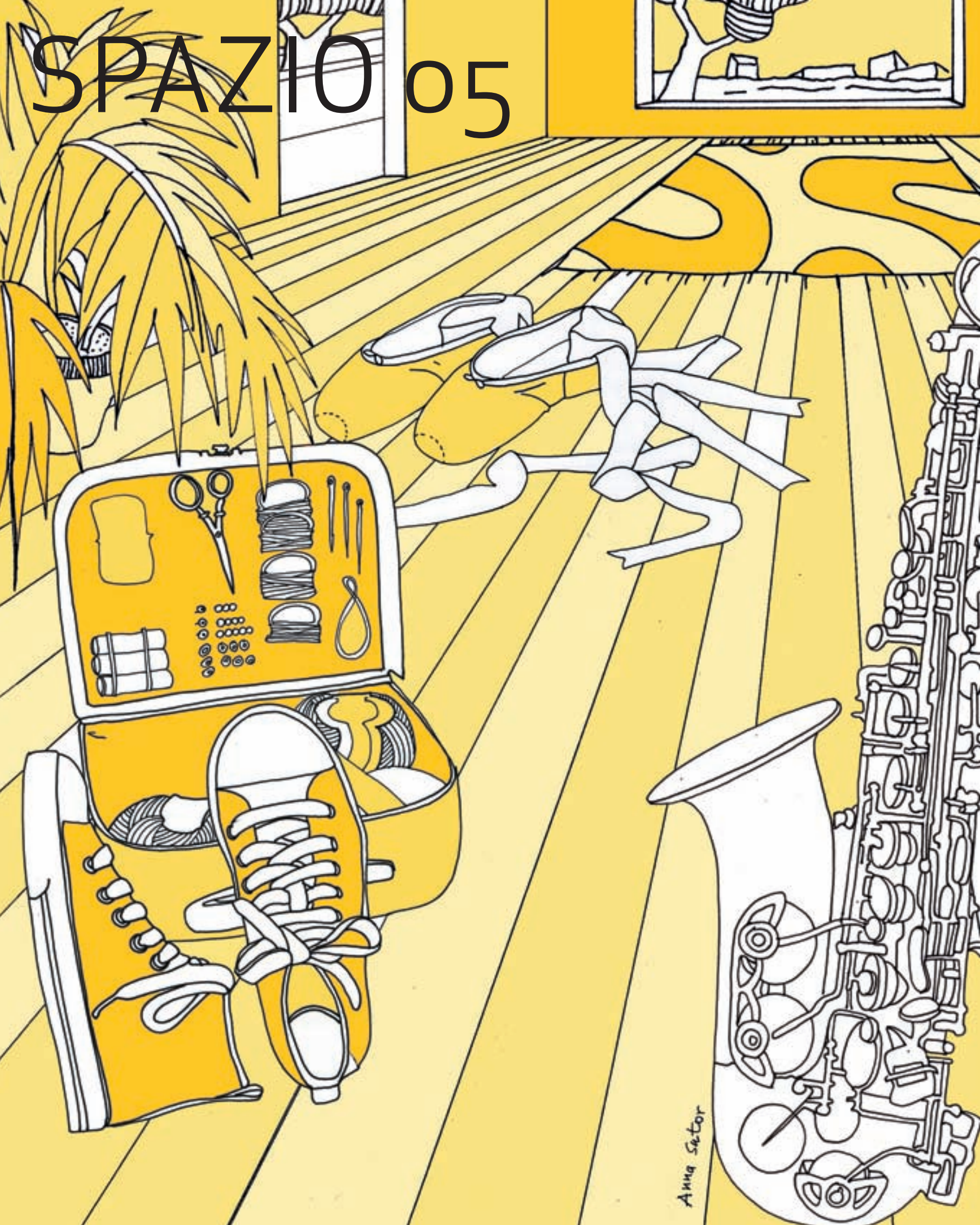
Armadio scorrevole a 2-3 ante con maniglione integrato, ripiano centrale mm. 40, illuminazione, fermo di scorrimento e parapolvere.

Oltre alle finiture di serie, viene realizzato anche con ante personalizzate con decorazioni di serie. / Wardrobe with 2-3 sliding doors with integrated long handle, equipped with an inner shelf mm. 40, lighting, sliding stop and dust stop. Besides the standard finishes, it is available with CLEI patterns decorated doors. / Armoire avec 2-3 portes coulissantes avec poignée longue intégrée, équipé avec étagère centrale mm 40 d'épaisseur, éclairage, but d'arrêt et pare-poussière. De plus qu'en finitions standard, les portes sont réalisables avec décorations CLEI. / Armario con 2-3 puertas correderas con topes de seguridad y protector polvo, con tirador largo integrado, equipado con un estante interior mm. 40, iluminación interior automática. Además de los acabados lisos standard, las puertas pueden ser personalizadas con las decoraciones de CLEI. / Schiebetuerenschrank 2-3 – Turig mit integriert Kleiderstange, einem innenfachboden 40 mm, Licht, Schiebetuerenstopper inkl. Staubschutz. Neben den standart, oberflaechen sind verschiedene CLEI Tuerdekore moeglich.



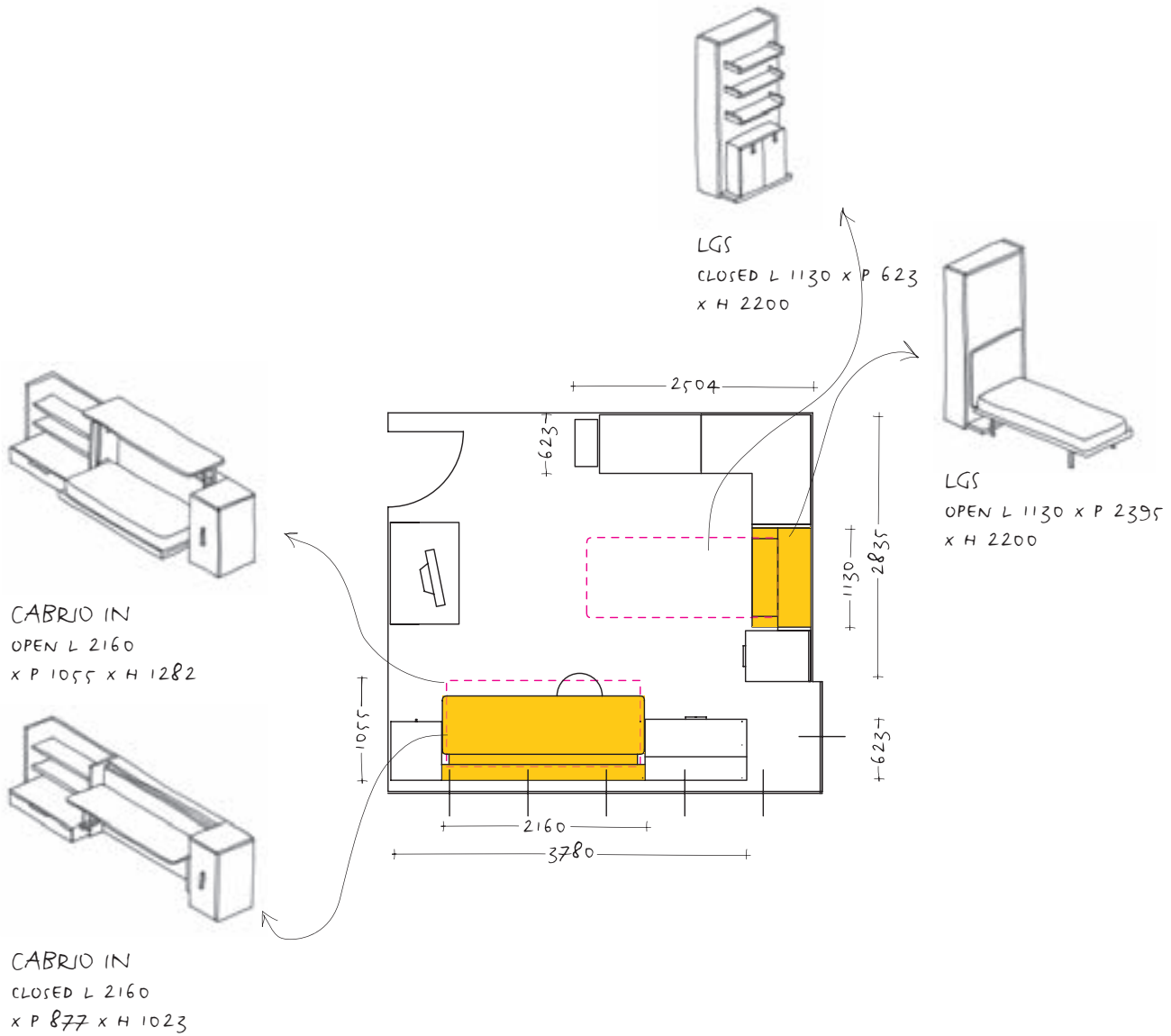


# SPAZIO 05



Anna Sator

# Lgs e Cabrio In





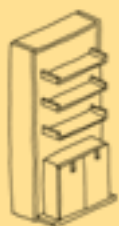


# Lgs

design r&s clei

Patent pending

---



LGS CHIUSO  
mm. L 1130 x P 623 / 350 x H 2200



LGS APERTO  
mm. L 1130 x P 2395 x H 2200

---

LGS è un mobile a doppia funzione personalizzabile nella versione giorno con differenti elementi funzionali, che si trasforma attraverso un movimento rotatorio nella versione notte in letto sempre pronto con rete a doghe. / LGS is a double-use furniture system, available in several different day versions. Through a rotation movement it transforms into an always ready-made bed provided with wooden slats. / LGS est un meuble à double emploi, disponible en plusieurs versions jour. Il se transforme, par un mouvement de rotation, en lit à 1 place toujours prêt pour dormir avec sommier à lattes en bois / LGS es un mueble de doble función personalizable en la versión día con diferentes elementos estético-funcionales, que se transforma a través de un movimiento rotatorio en la versión noche con cama siempre lista con somier de láminas. / Das wandelbare System LGS ist ein doppelt einsetzbares Möbelstück, welches in verschiedenen Tagesversionen verfügbar ist. Durch eine vertikale Drehbewegung wird es zu einem Bett inklusive Holzlattenrost, geeignet für den täglichen Gebrauch.







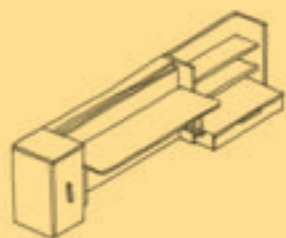


# Cabrio In

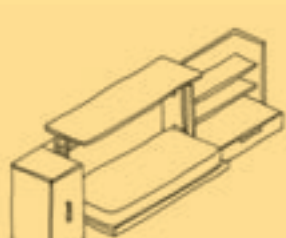
design giulio manzoni / pierluigi colombo

Patent pending

---



CABRIO CHIUSO  
(senza mobili o spalle)  
mm. L 2160 x P 877 x H 1023



CABRIO APERTO  
(senza mobili o spalle)  
mm. L 2160 x P 1055 x H 1282

---

Sistema trasformabile per zona studio/lavoro integrabile nei programmi componibili Young & Living. Il sistema coniuga uno scrittoio elevabile di grandi dimensioni con un letto singolo. Con un semplice movimento si trasforma nella versione notte senza dover rimuovere nulla dal piano scrittoio. / Transformable system for young area, independent or integrated in other elements of the CLEI furniture collection. This model is composed by a wide desk and a single tilting bed, and it transforms from day to night version without displacing anything from the desk top. / Système transformable pour espace jeunes, indépendant ou intégrable au programme d'ameublement CLEI. Il se compose d'un large plan bureau et d'un lit 1 place, qui, par un simple mouvement se transforme en version jour/nuit sans débarrasser le plateau de travail. / Sistema transformable, para el area de estudio, solo o integrado en el programa componible. El sistema esta formado por un gran tablero escritorio y una cama individual. Con un simple movimiento se transforma en las versiones dia y noche, sin tener que quitar nada del tablero escritorio. / Ein wandelbares System mit Arbeitsplatz fürs Studium oder Lernen. Das Modell kann entweder solitär oder eingebettet zwischen verschiedenen Schrankmodulen stehen. Dieses System kombiniert einen großen Schreibtisch mit einem ausklappbaren Einzelbett. Mit einer einfachen Handhabung ändert sich das Bett von der Tag- in die Nachtversion, ohne dass man jegliches loses Büroequipment von der Schreibtischplatte entfernen muss.









# Telemaco Work e Poppi Ponte



POPPIPONTE  
OPEN L 2160 x P 1271  
x H 2561



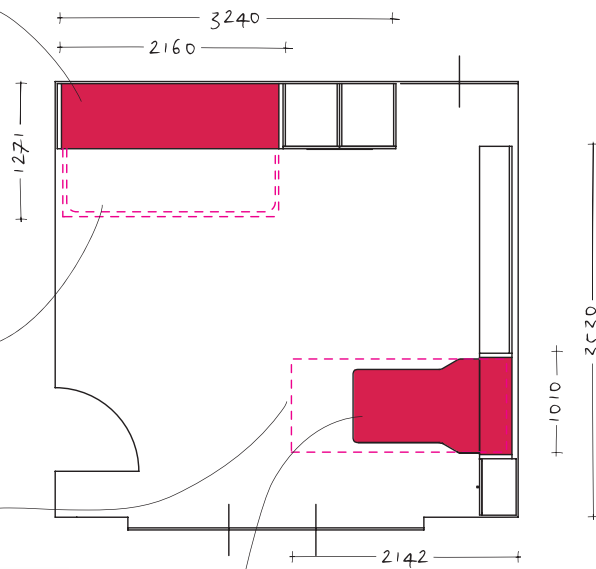
POPPIPONTE  
CLOSED L 2160 x P 623  
x H 2561



TELEMACO WORK  
OPEN L 1010 x P 2142  
x H 2200



TELEMACO WORK  
CLOSED L 1010 x P 1525  
x H 2200









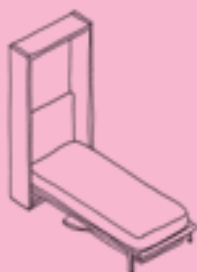
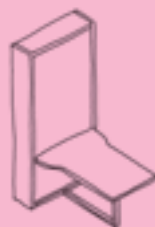
- LUCA TEL 3462762 ☺  
- CALL 346  
- GIOVANNI → BIRTHDAY  
↑ !! 3/4

# Telemaco Work

design giulio manzoni / r&s clei

Patent pending

---



TELEMACO WORK CHIUSO  
mm. L 1010 x P 1525 x H 2200

TELEMACO WORK APERTO  
mm. L 1010 x P 2142 x H 2200

---

Sistema trasformabile con letto singolo verticale con apertura abbattibile e rete a doghe, caratterizzato nella versione giorno da un tavolo che scompare traslando contestualmente all'apertura del letto e che si posiziona sotto la rete, consentendo di non rimuovere nulla dal piano. / Tilting single bed with vertical opening, with slatted bed base. In the day configuration it is provided with a front table that disappears while the bed opens, sliding and remaining located underneath the bed base without displacing anything on it. / Lit à 1 place rabattable à ouverture verticale avec sommier à lattes ; en version jour il est prévu d'une table frontale qui disparaît, parce qu'elle glisse quand le lit s'ouvre et reste placée au dessous du sommier sans rien enlever du plateau. / Cama individual abatible apertura vertical con somier de láminas ; en la versión día, lleva una mesa frontal que desaparece porque desliza y permanece debajo del somier cuando se abre la cama, sin tener que quitar nada de la tapa de mesa. / Einzelklappbett mit vertikalem Öffnungssystem inklusive Lattenrost. In der Tagversion ist das Modell ausgestattet mit einem Tisch, angebracht an der Frontpaneel, der beim Öffnen des Bettes unterhalb des Bettes verschwindet. Niedrige Bürouensilien müssen nicht weggeräumt werden.











# SPAZIO

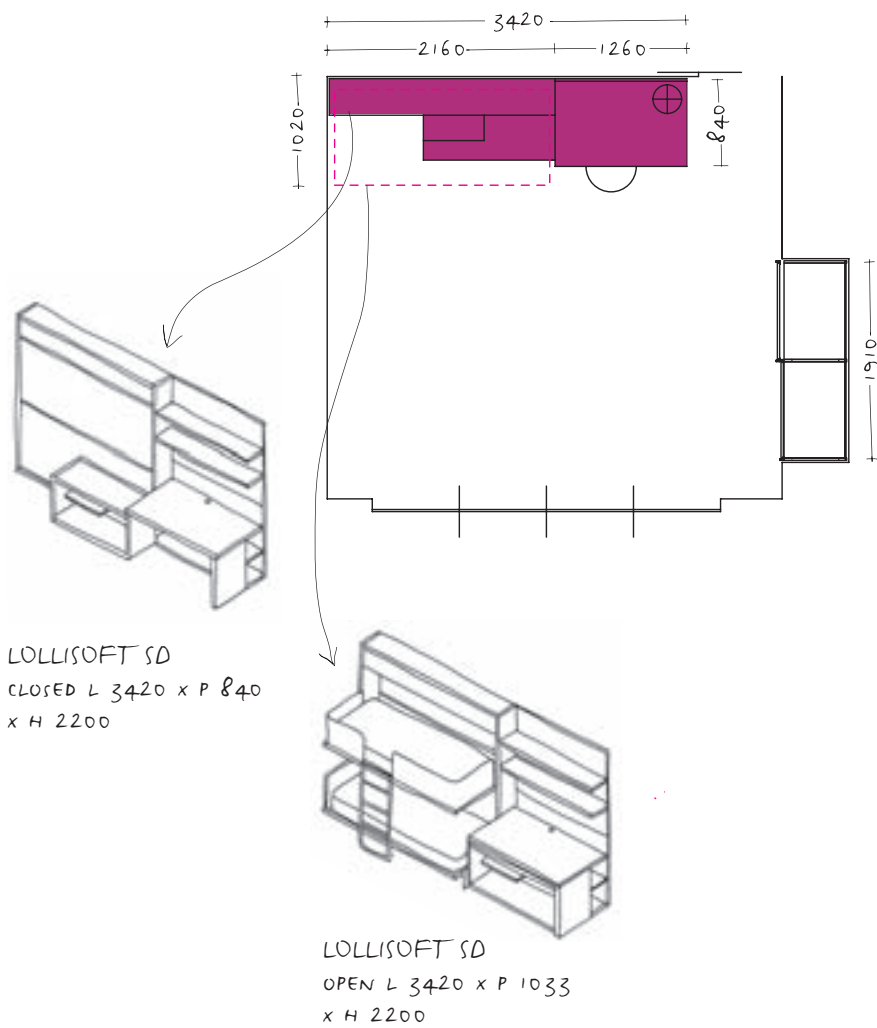
# 07



Anna Sator



# Lollisoft Sd





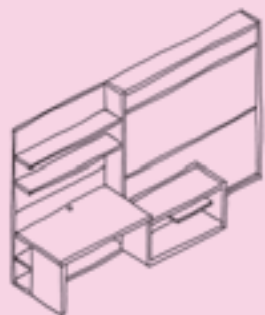


# Lollisoft Sd

design giulio manzoni / pierluigi colombo

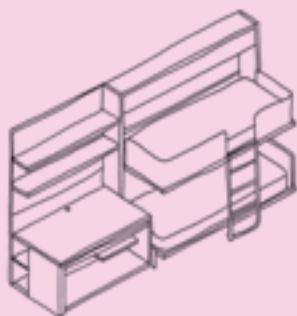
Patent pending

---



LOLLISOFT SD CHIUSO

mm. L 2160 (letto) + mm. L 900/1080/1260/1440 (desk)  
x P 840 x H 2200



LOLLISOFT SD APERTO

mm. L 2160 (letto) + mm. L 900/1080/1260/1440 (desk)  
x P 1033 x H 2200

---

Sistema trasformabile con letti a castello orizzontali a scomparsa, apertura abbattibile, con rete a doghe ed integrato con un piano scrittoio fisso ed elemento attrezzato scorrevole porta PC ed accessori. Il letto superiore è dotato di barriera protettiva imbottita e dispone di un meccanismo di articolazione per facilitare il rifacimento del letto. / System composed by a hide-away bunk bed with slatted bed base, a fix desk and a sliding element equipped for PC. The main features of the upper bed are an innovative upholstered safety barrier and a special device that helps making the bed. / Lits superposés rabattables avec sommier à lattes, plan bureau fixe et élément coulissant équipé pour PC et ses accessoires.

Ce modèle a une novatrice barrière de sécurité rembourrée et un dispositif spécial pour aider à refaire le lit. / Litera abatibile con somier de láminas, un escritorio fijo y un elemento corredero equipado para ordenador y accesorios. Este modelo lleva una barrera de seguridad nueva y acolchada y un dispositivo especial para ayudar a hacer la cama. / Das System Lollipop SD beinhaltet ein klappbares Stockbett mit einem fest installierten Schreibtisch und einer Schiebeeinrichtung für PC-Station. Es ist versehen mit einer speziellen Neigetechnik (zum leichteren Leintuch-Tagesdecken-wechsel) und einem innovativen umlaufenden gepolsterten, abklappbaren Betthaup.





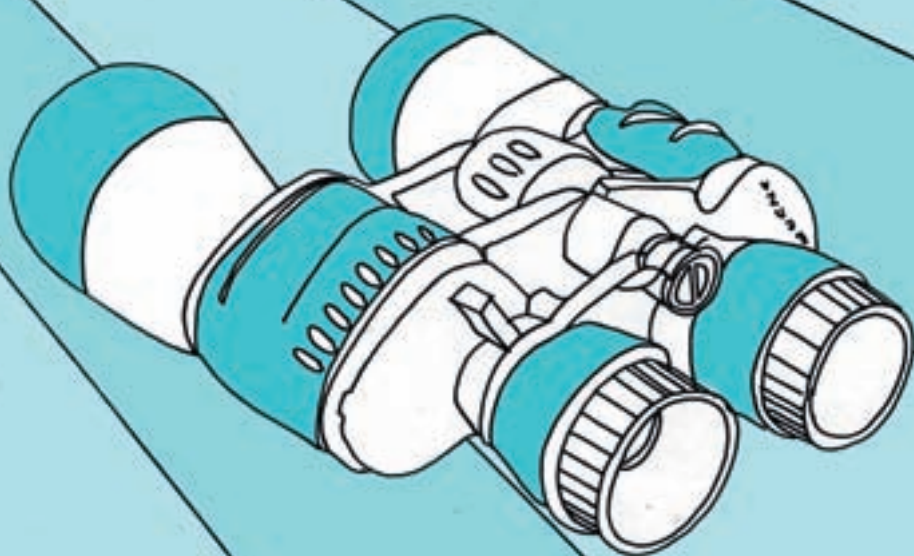




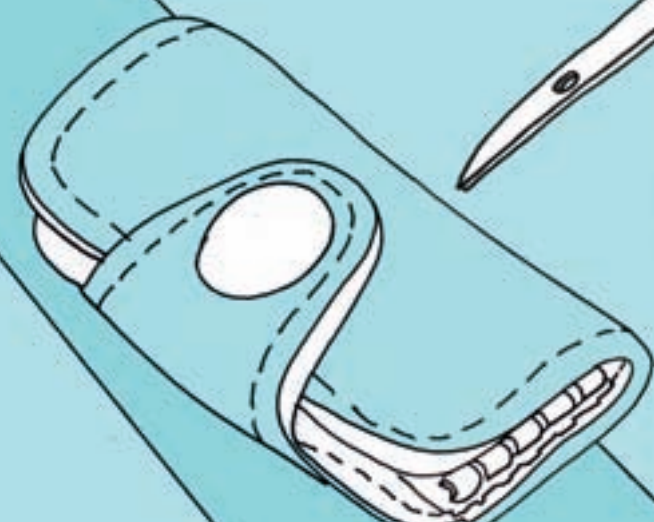




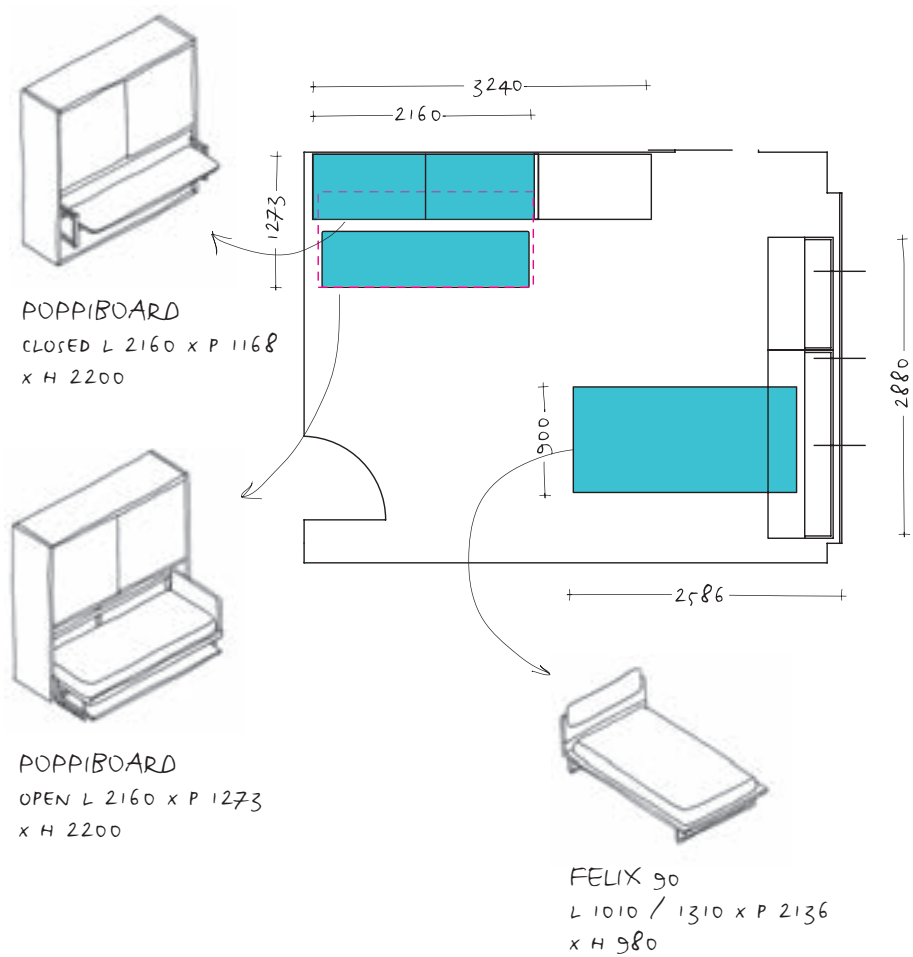
# SPAZIO 08



Anna Sator



# Poppiboard e Felix 90







# Felix 90/120

design pierluigi colombo

---

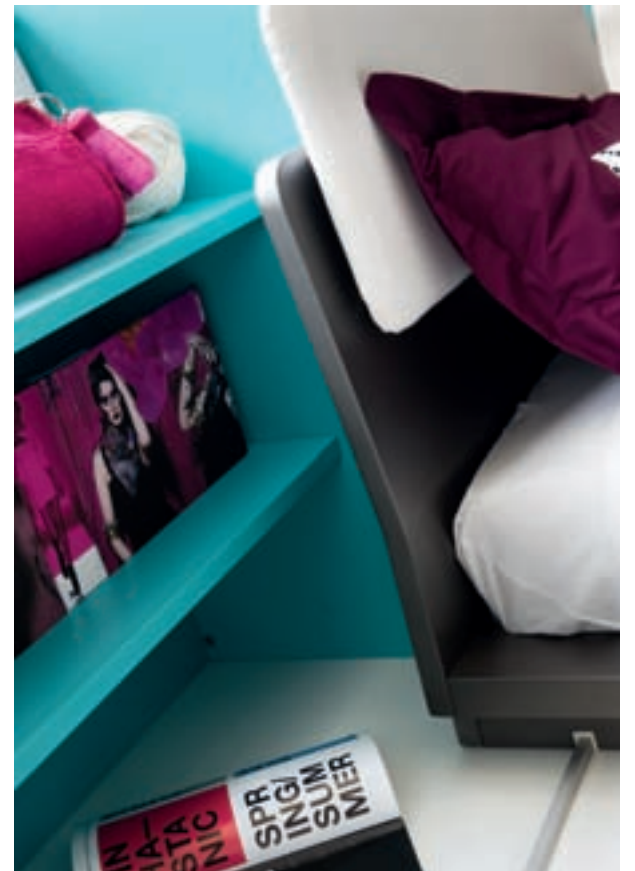


FELIX 90  
mm. L 1010 P 2136 H 980

FELIX 120  
mm. L 1310 P 2136 H 980

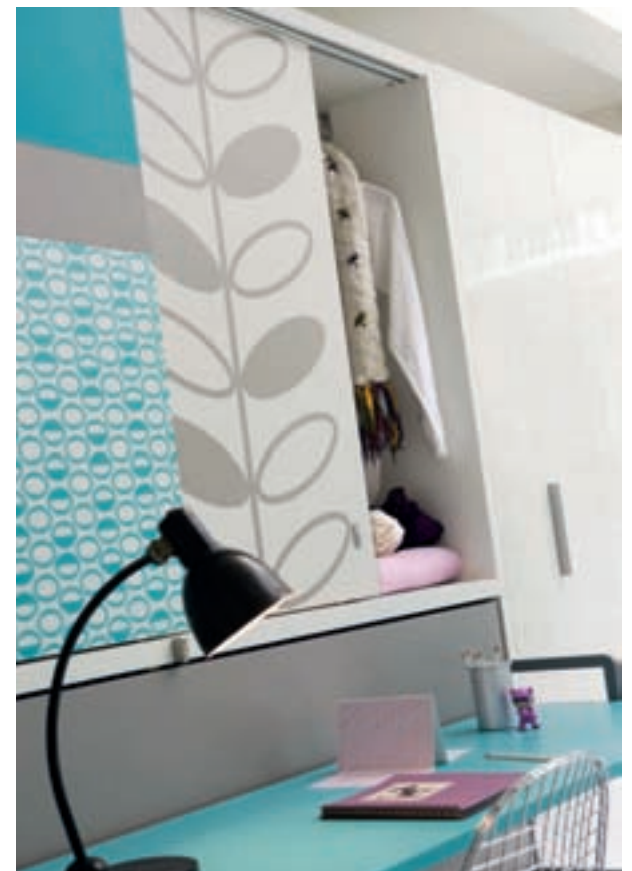
---

Letto singolo nelle versioni fisso o scorrevole su base, con dimensioni standard ed intermedie e con rete a doghe e testata nella finitura laccata ed imbottita. La struttura del letto può essere su basi in metallo, su 4 ruote con sistema frenante oppure su 2 ruote e base con binario di scorrimento. / Fix or sliding bed available either in single version or intermediate version, with lacquered/upholstered headboard and wooden slatted bed base. This bed is available on metal feet, or on 4 wheels with brake, or on 2 wheels + sliding system on wooden base element. / Lit fixe ou coulissant à 1 place ou 1 place et demie, avec tête de lit laquée/rembourrée et avec sommier à lattes. Disponible sur pieds-base en métal, ou sur 4 roues avec système freinant, ou sur 2 roues + base avec rail de coulissement / Cama individual o de cuerpo y medio, fija - corredera, con cabezal lacado - acolchado y con somier de láminas. Esta cama esta disponible con patas metálicas, o con 4 ruedas con freno, o con 2 ruedas + sistema corredera sobre un elemento de madera bajo. / Freistehendes Bett kann als Einzelbett oder auch als Reihenbett verwendet werden. Das Kopfhaupt ist lackiert und ungepolstert. Die Matratze liegt auf einem stabilen Holzlattenrost. Dieses Bett ist wählbar mit Metallfüßen oder mit feststellbaren Rollen oder auf zwei Rollen mit Führungsschiene auf einem Holzbasiselement.





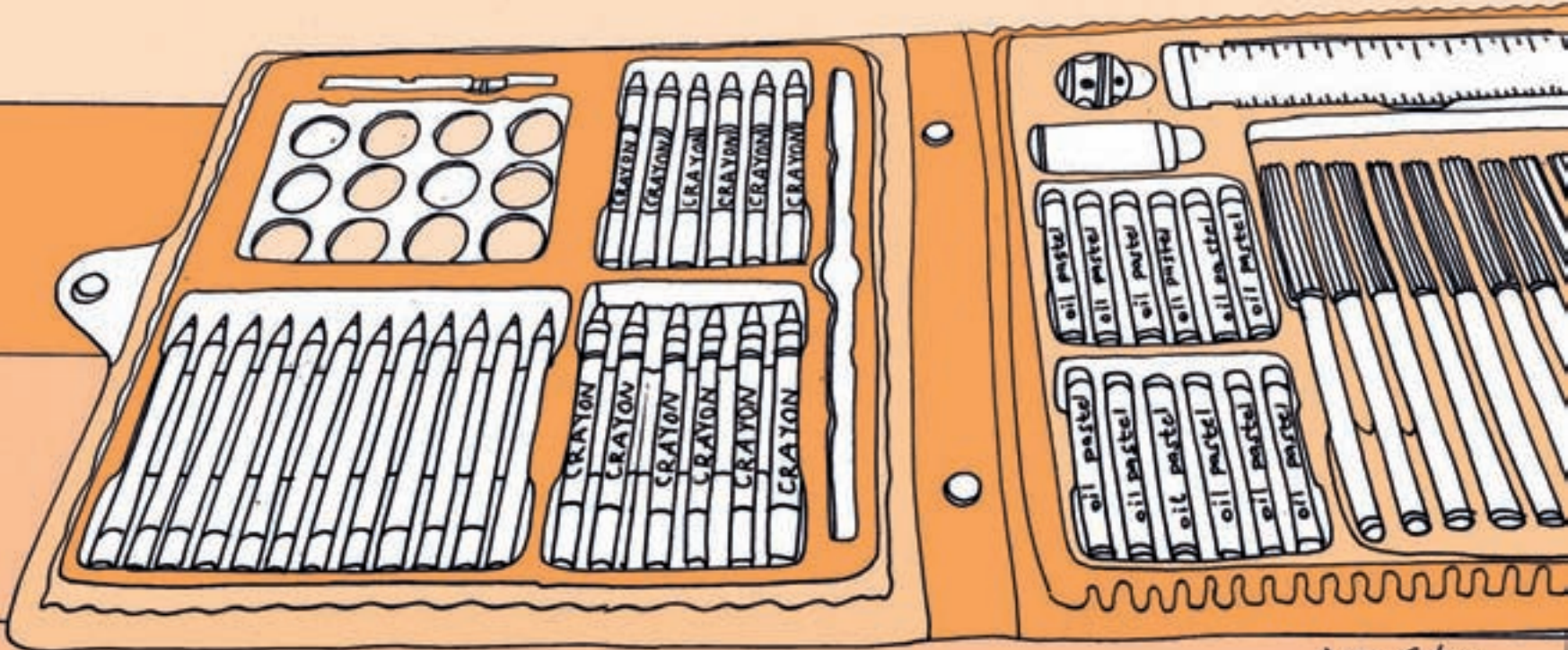
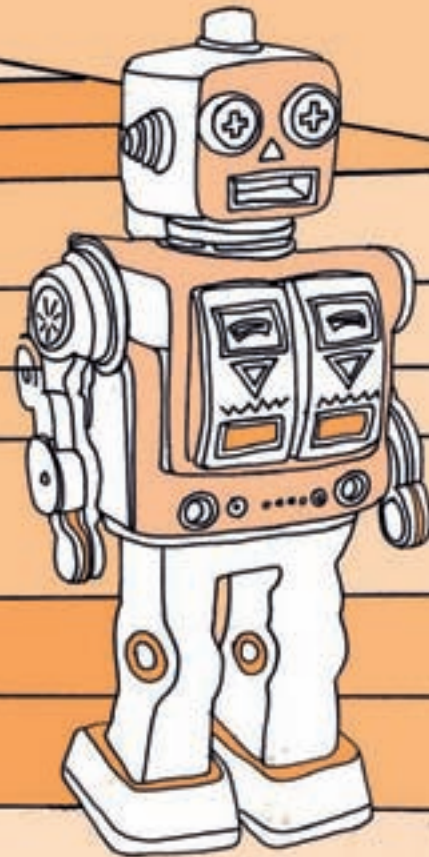
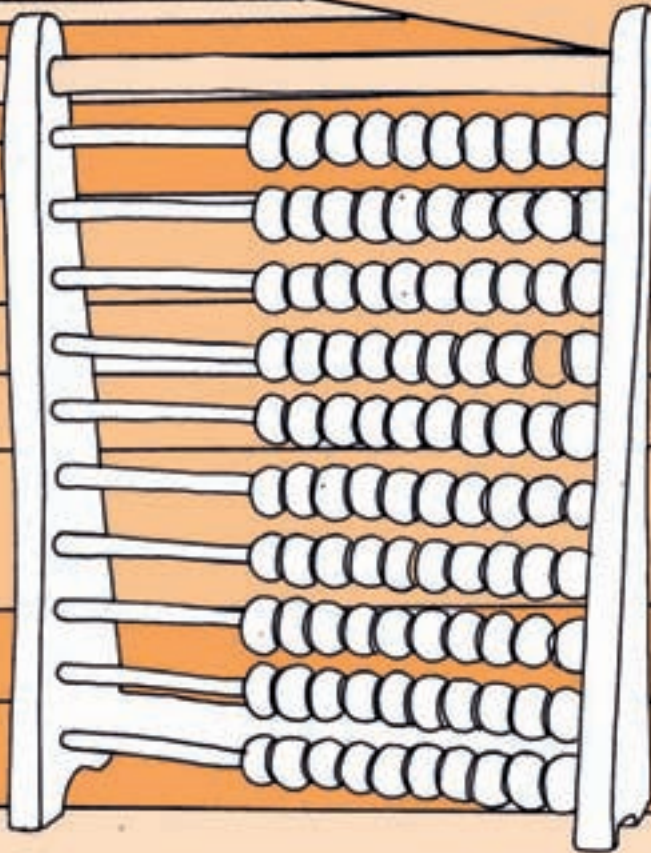




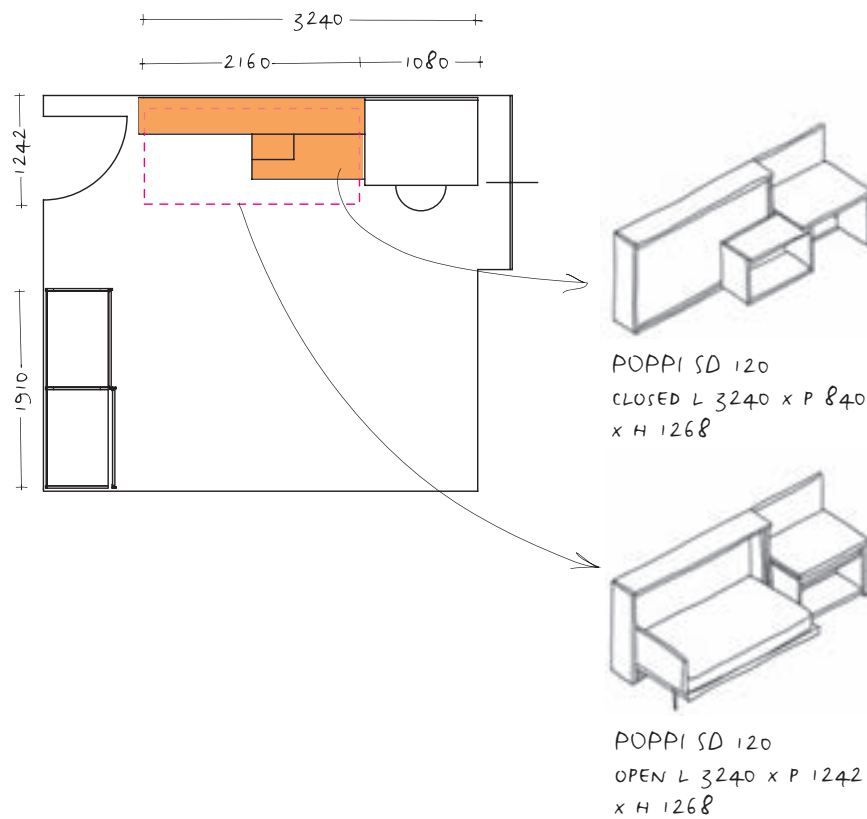




# SPAZIO 09



# Poppi Sd 120





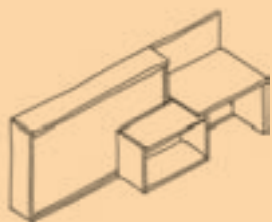


# Poppi Sd 90/120

design pierluigi colombo / giulio manzoni

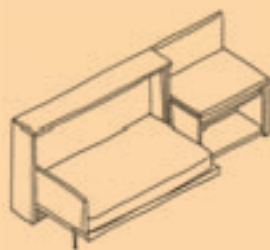
Patent pending

---



POPPI SD 90 CHIUSO

mm. L 2160 (letto) + mm. L 900/1080/1260/1440 (desk)  
x P 840 x H 1023



POPPI SD 90 APERTO

mm. L 2160 (letto) + mm. L 900/1080/1260/1440 (desk)  
x P 1020 x H 1023

POPPI SD 120 CHIUSO

mm. L 2160 (letto) + mm. L 900/1080/1260/1440 (desk)  
x P 840 x H 1268

POPPI SD 120 APERTO

mm. L 2160 (letto) + mm. L 900/1080/1260/1440 (desk)  
x P 1242 x H 1268

---

Sistema trasformabile con letto singolo orizzontale con apertura abbattibile con rete a doghe ed integrato con un piano scrittoio fisso ed elemento attrezzato scorrevole porta PC ed accessori. Il letto è dotato di testata imbottita reclinabile. / System composed by a single bed, a fix desk and a sliding element equipped for PC. / Système transformable qui se compose d'un lit à 1 place rabattable, d'un plan bureau fixe et d'un élément coulissant équipé pour PC et ses accessoires. / Sistema transformable formado por una cama individual ocultable y tablero escritorio fijo, con mueble corredero equipado , porta PC y elementos de soporte. / Das System beinhaltet ein Einzelklappbett, wählbar in zwei Größen mit einem fest installierten Schreibtisch und einer Schiebeeinrichtung für PC-Station.

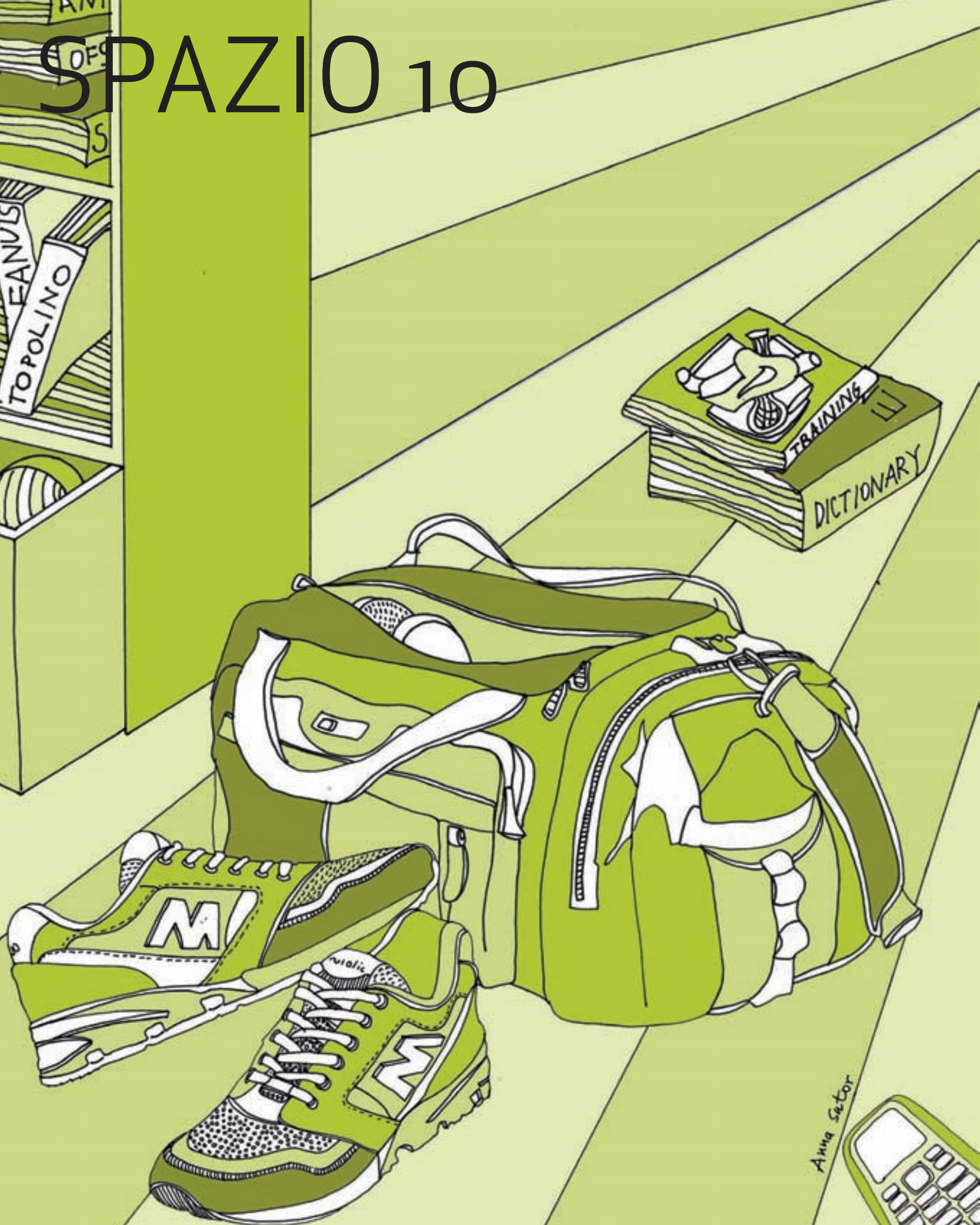








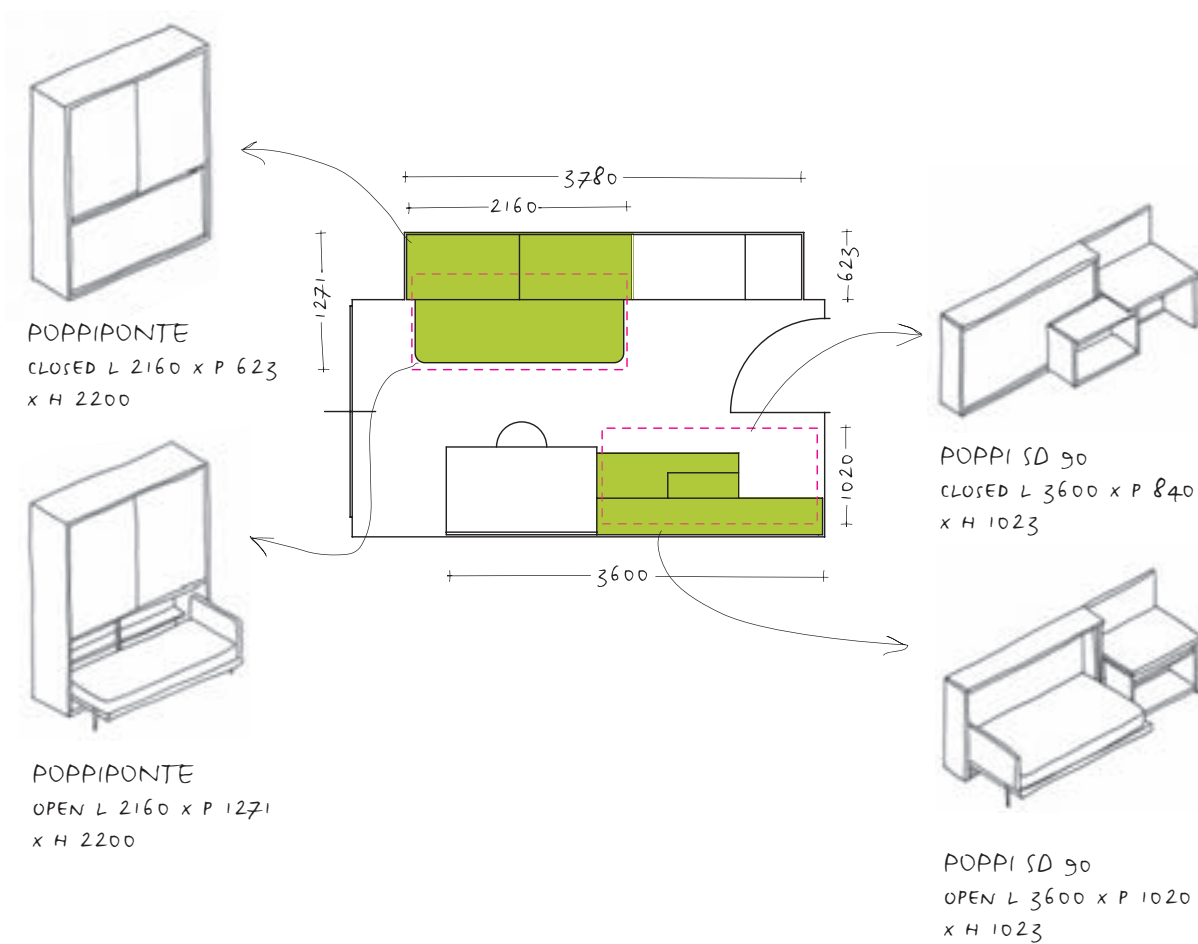
# SPAZIO 10



Anna Sator



# Poppiponte e Poppi Sd 90













# Poppiponte

design pierluigi colombo / giulio manzoni

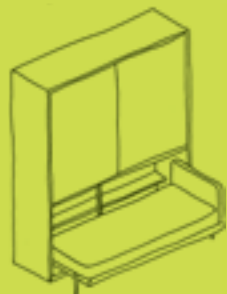
Patent pending

---



POPPIPONTE CHIUSO

mm. L 2160 x P 623 x H 2200/2561



POPPIPONTE APERTO

mm. L 2160 x P 1271 x H 2200/2561

---

Sistema componibile trasformabile con letto singolo a scomparsa orizzontale con apertura abbattibile e con elemento armadio con ante scorrevoli. Il letto è dotato di testata imbottita reclinabile. / Transformable system composed by a single tilting bed and a upper storage space with sliding doors / Système transformable qui se compose d'un lit rabattable à 1 place et d'un armoire supérieur avec portes coulissantes / Sistema componibile/transformable, con una cama individual ocultable y armario con puertas correderas. / Das wandelbare System setzt sich zusammen aus einem Einzelklappbett mit Lattenrost sowie oberhalb ein Kleiderschrank mit Schiebetüren.











# SPAZIO 11



LEZIONI  
DI  
MUSICA

LONDON

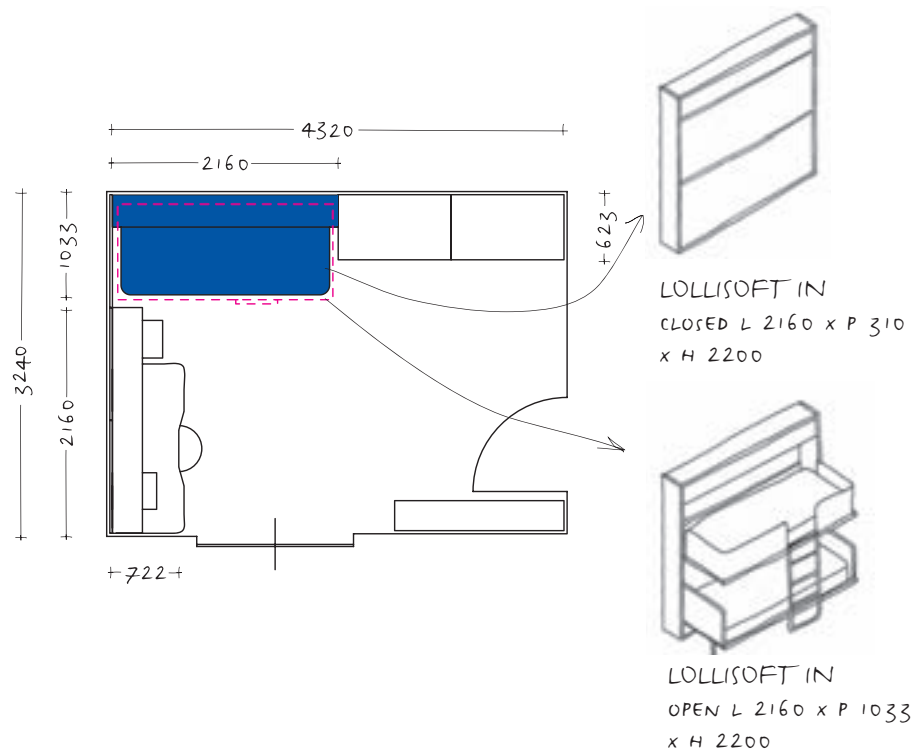
10 CLASSES

LEARNING

Anna Cater



# Lollisoft In













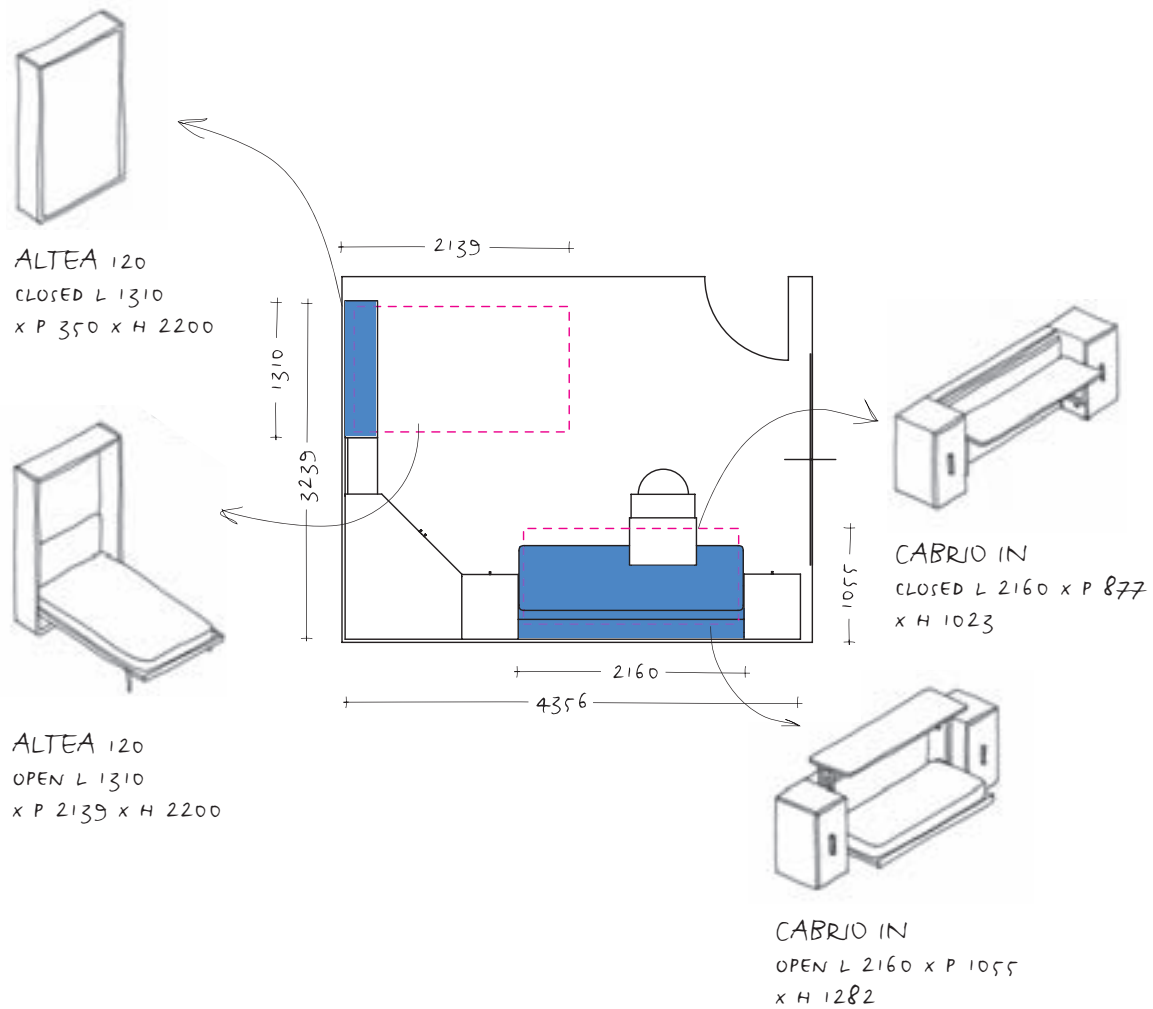


# SPAZIO 12





# Altea 120 e Cabrio In







# Altea 90/120

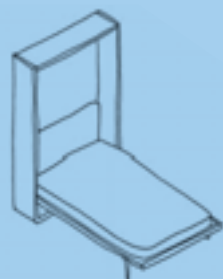
design r&c clei

Patent pending

---



ALTEA 90 CHIUSO  
mm. L 1010 x P 350 x H 2200



ALTEA 90 APERTO  
mm. L 1010 x P 2139 x H 2200

ALTEA 120 CHIUSO  
mm. L 1310 x P 350 x H 2200

ALTEA 120 APERTO  
mm. L 1310 x P 2139 x H 2200

---

Sistema trasformabile con letto singolo verticale con apertura abbattibile, disponibile in due larghezze, con rete a doghe brevettata (CFo9).

/Tilting bed with vertical opening system , available in two sizes, with a new and patented slatted bed base (CFo9) . / Lit rabattable à ouver-

ture verticale, disponible en deux largeurs, avec sommier à lattes innovateur et breveté (CFo9). / Cama abatible apertura vertical, disponible en

dos anchos, con somier de láminas innovador y patentado (CFo9) / Klappbett mit vertikalem Öffnungssystem, erhältlich in zwei verschiedenen

Größen. Mit patentiertem Lattenrost ( CFo9).

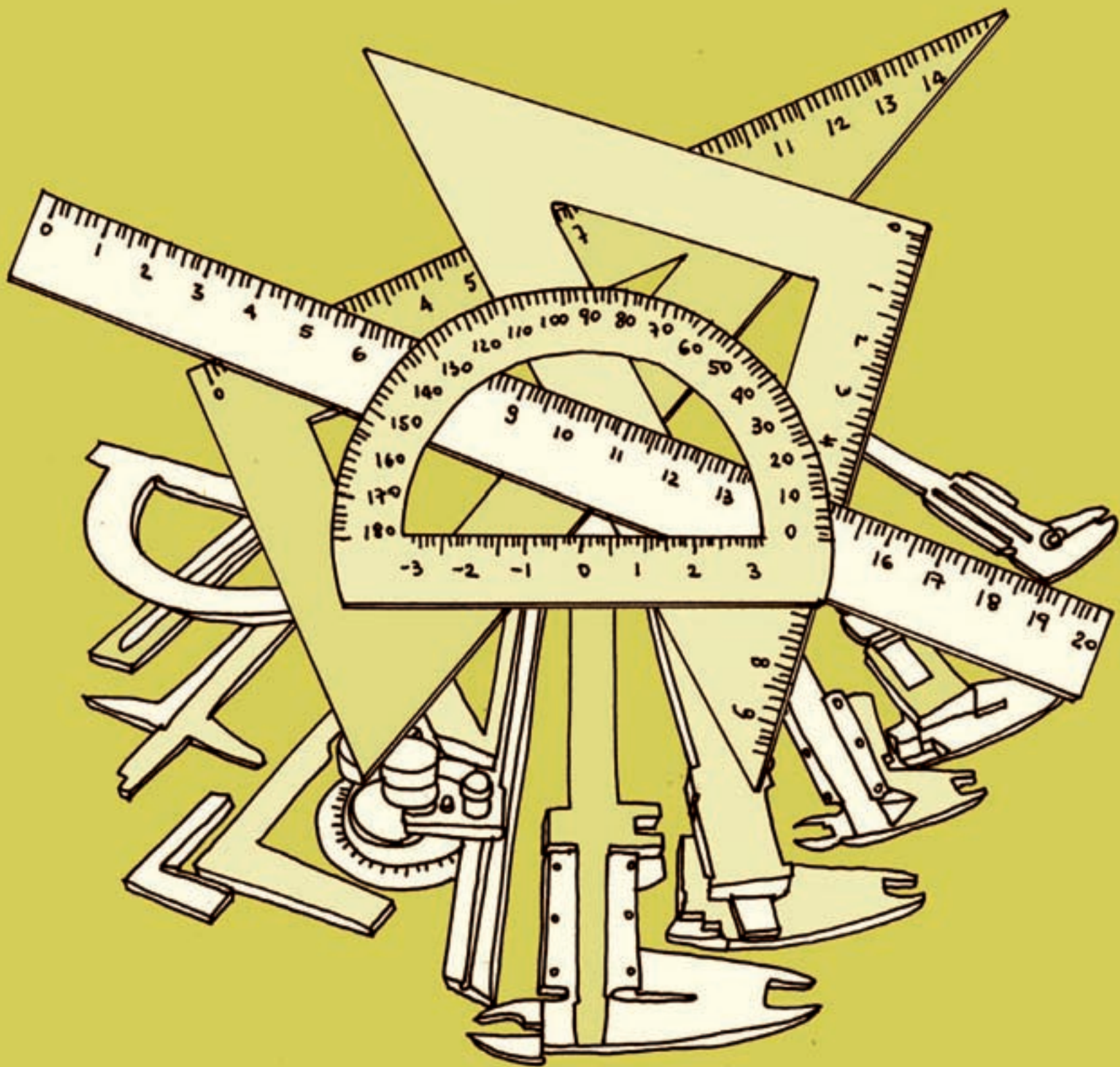








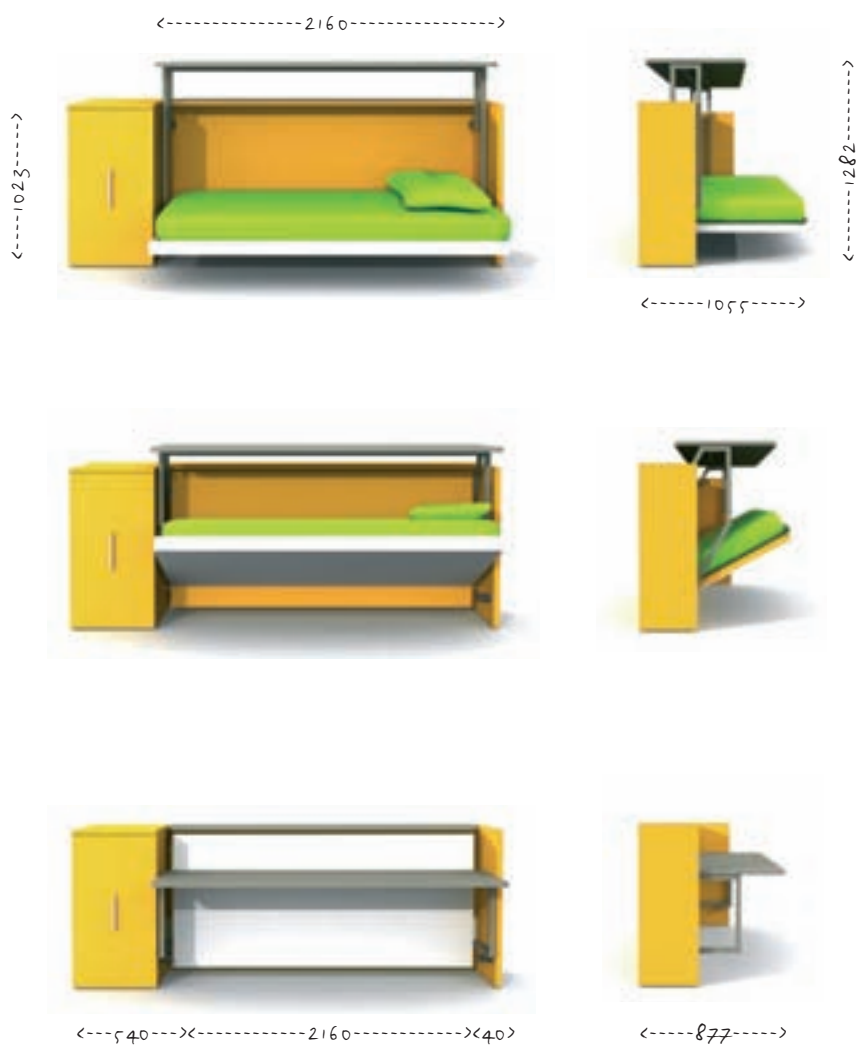




# CABRIO IN

Dimensioni

chiuso mm. L 2160 x P 877 x H 1023 aperto mm. L 2160 x P 1055 x H 1282



# POPPI SD 90/120

## Dimensioni

chiuso mm. L 2160 (letto) + L 900/1080/1260/1440 (desk) P 840 x H 1023/1268

aperto mm. L 2160 (letto) + L 900/1080/1260/1440 (desk) P 1020/1242 x H 1023/1268

<-----3060/3240/3420/3600----->



<--1020/1242-->



<---1023/1268--->



<-----2160-----><---900/1080/1260/1440-->

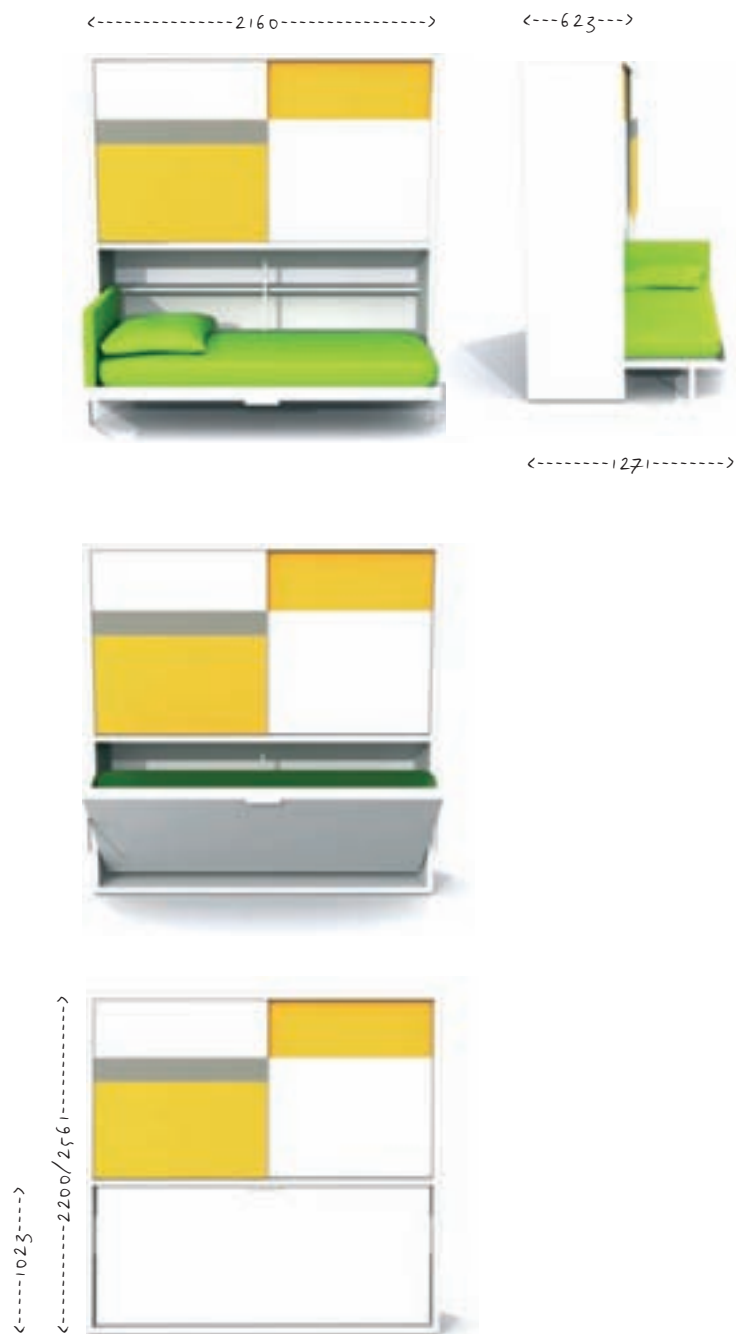


<-----840----->

# POPPIPONTE

## Dimensioni

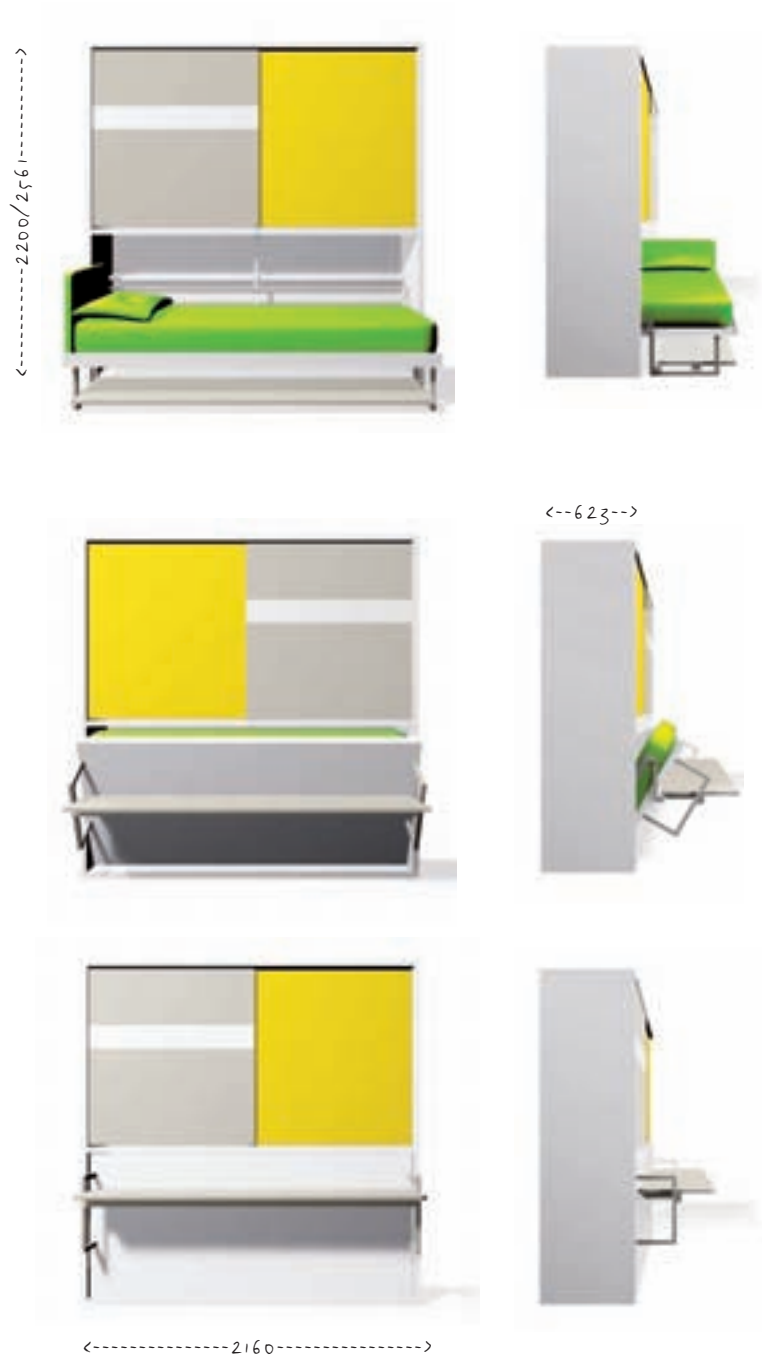
chiuso mm. L 2160 x P 623 x H 2200/2561 aperto mm. L 2160 x P 1271 x H 2200/2561



# POPPIBOARD

Dimensioni

chiuso mm. L 2160 x P 1168 x H 2200/2561 aperto mm. L 2160 x P 1273 x H 2200/2561



# LOLLISOFT IN

Dimensioni

chiuso mm. L 2160 x P 310 x H 2200 aperto mm. L 2160 x P 1033 x H 2200

<-----2160----->



<-310->



<-----1033----->

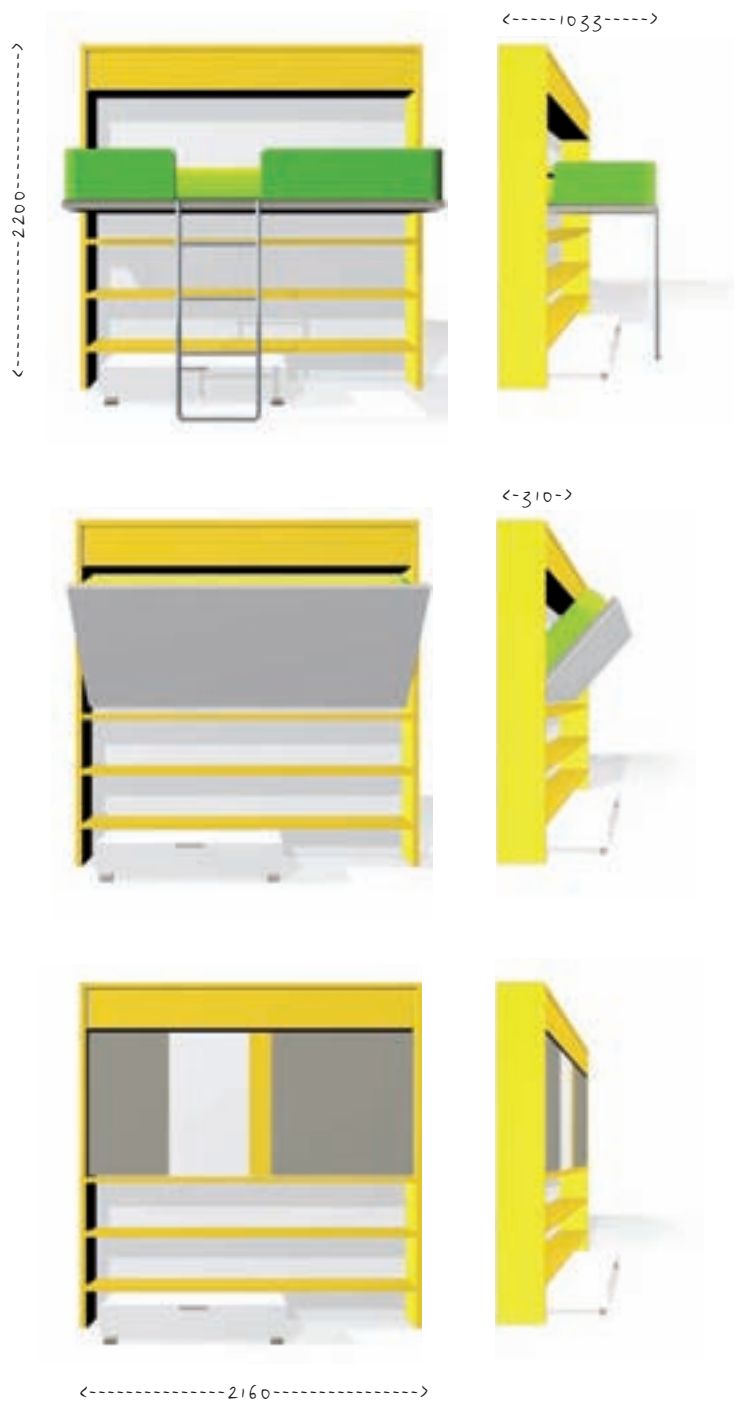
<-----2200----->



# LOLLIBOOK

Dimensioni

chiuso mm. L 2160 x P 310 x H 2200 aperto mm. L 2160 x P 1033 x H 2200



# LOLLISOFT SD

## Dimensioni

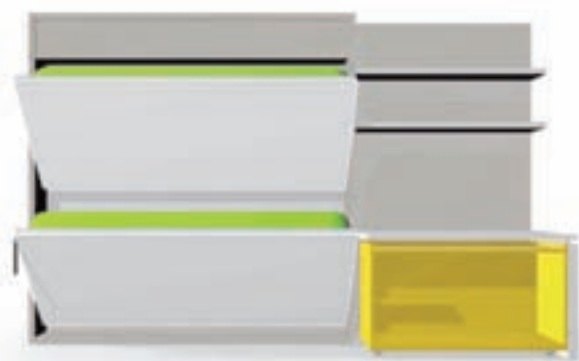
chiuso mm. L 2160 (letto) + L 900/1080/1260/1440 (desk) x P 310 x H 2200

aperto mm. L 2160 (letto) + L 900/1080/1260/1440 (desk) x P 1033 x H 2200

<-----2160-----><-----900/1080/1260/1440----->



<-----1033----->



<-----2200----->



<-----3060/3240/3420/3600----->



<-----840----->



# LOLLIDESK

## Dimensioni

chiuso mm. L 2160 x P 742 x H 2200 aperto mm. L 2160 x P 1033 x H 2200



<-----1033----->



<-----2200----->

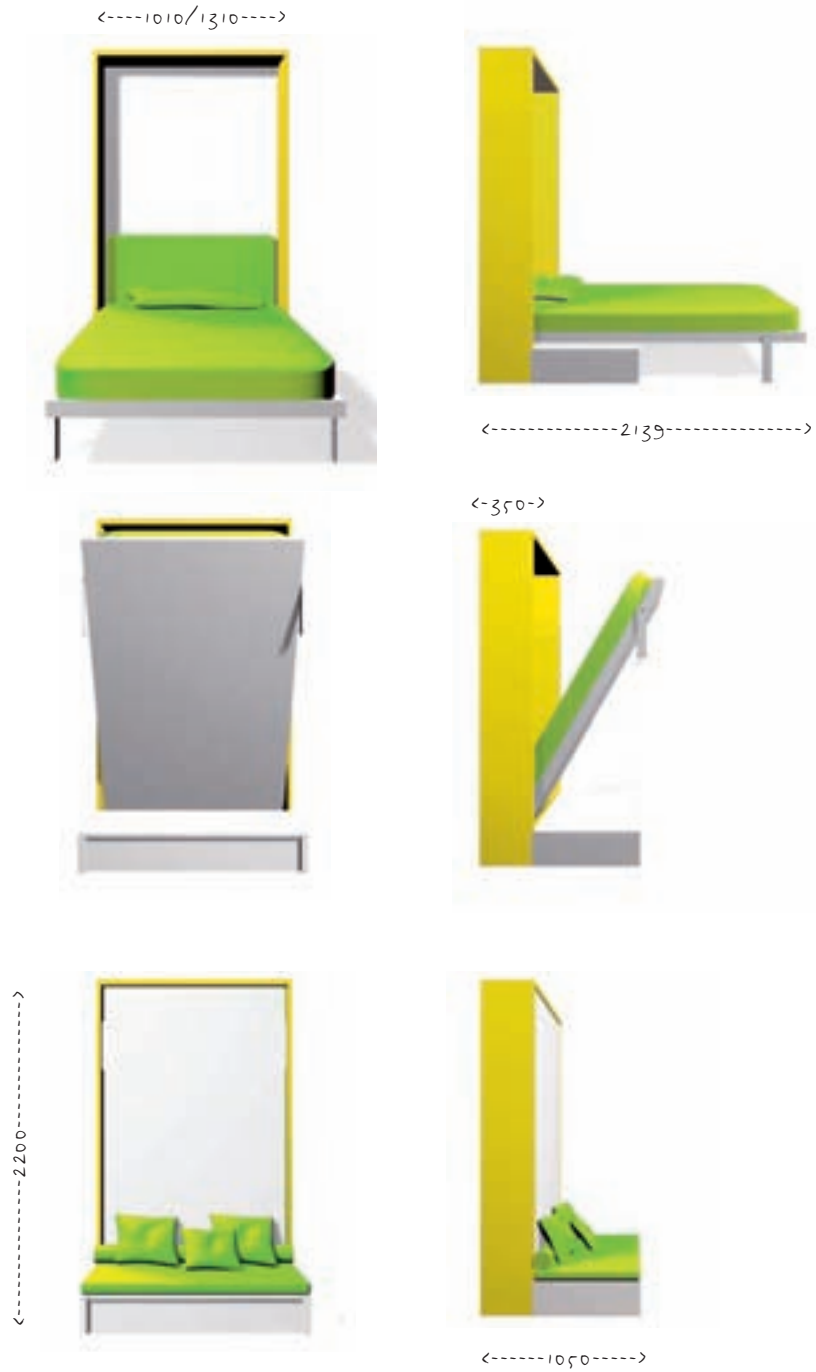


<--742-->

# ALTEA RELAX 90/120

## Dimensioni

chiuso mm. L 1010/1310 x P 1050 x H 2200 aperto mm. L 1010/1310 x P 2139 x H 2200



# ALTEA BOOK 90/120

## Dimensioni

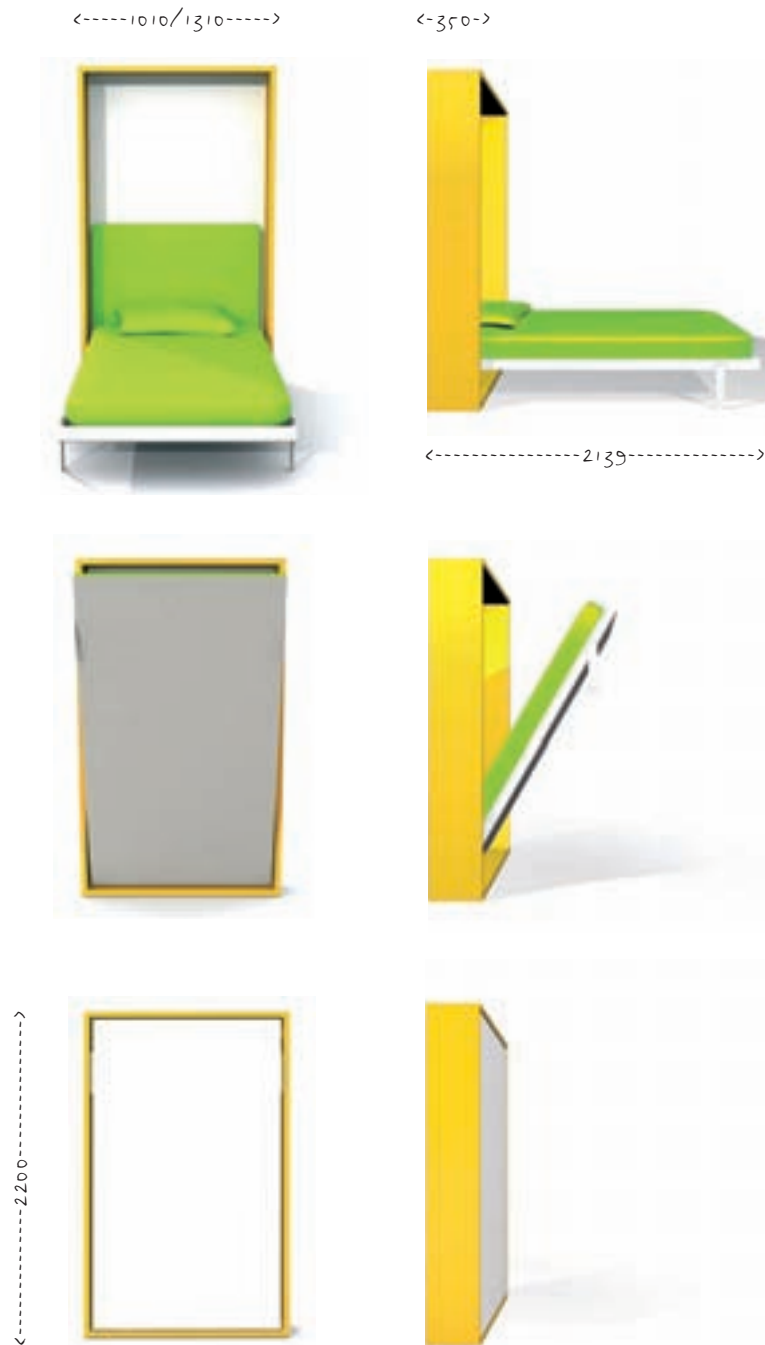
chiuso mm. L 1010/1310 x P 623 x H 2200 aperto mm. L 1010/1310 x P 2412 x H 2200



# ALTEA 90/120

Dimensioni

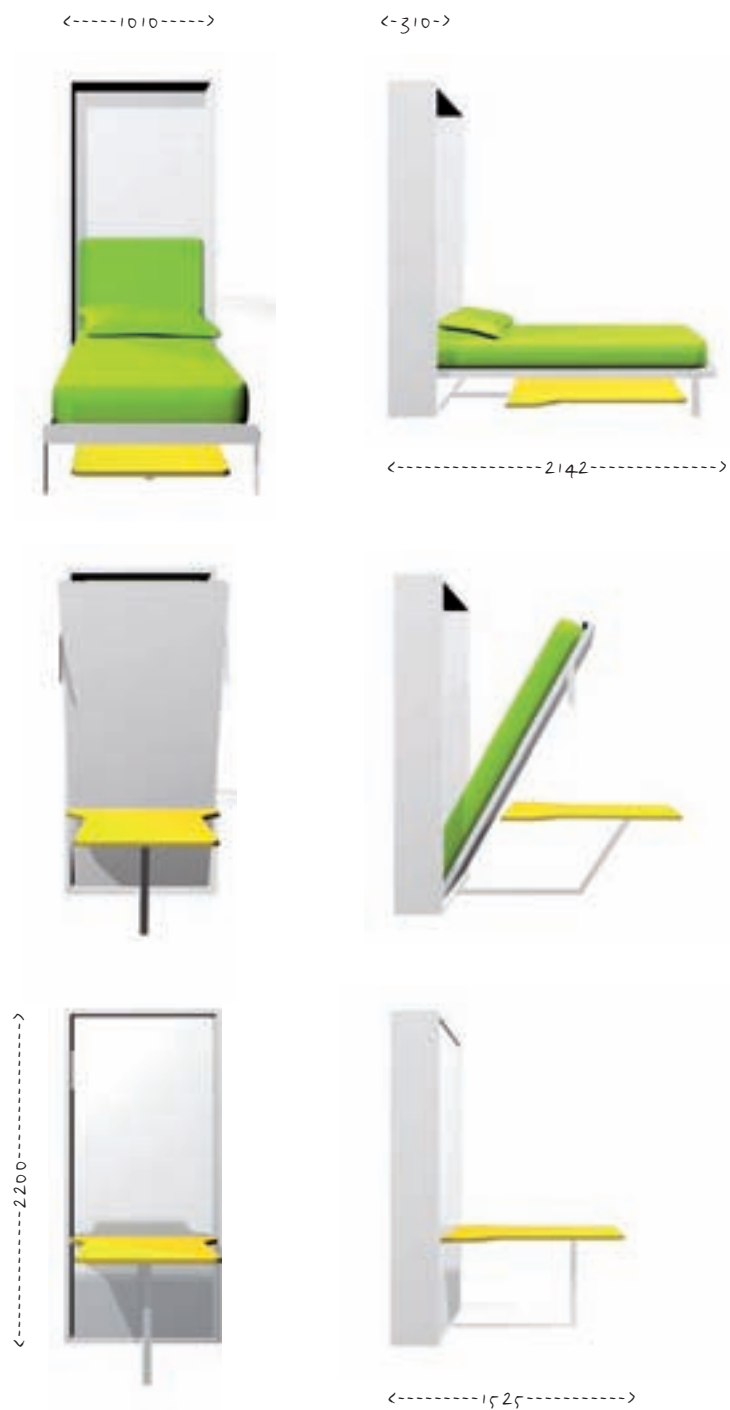
chiuso mm. L 1010/1310 x P 350 x H 2200 aperto mm. L 1010/1310 x P 2139 x H 2200



# TELEMACO WORK

Dimensioni

chiuso mm. L 1010 x P 1525 x H 2200 aperto mm. L 1010 x P 2142 x H 2200



# LGS

Dimensioni  
chiuso mm. L 1130 x P 623 x H 2200 aperto mm. L 1130 x P 2395 x H 2200

