

Spécial
Auto

NOUVEAU

Vert

GUIDE D'ACHAT
NOTRE SÉLECTION
DES MODÈLES
ÉLECTRIQUES
ET HYBRIDES

Top 5 des hybrides et électriques

Quelles sont les meilleures voitures Le rapport qualité-prix



Fiat 500 DolceVita
Spiaggina



Peugeot e-208



Renault Zoé



Tesla Model 3

CARBURANT
Comment
trouver le
moins cher



ASSURANCE
Les bons
contrats
voitures
vertes



ENTRETIEN
Garder votre
voiture plus
longtemps



L 14648 - 2 - F - 4,99 € - RD

Faites réussir votre entreprise



Pionnier de la presse économique et d'entreprises, depuis 1984, le magazine de référence des entrepreneurs, fondé par Robert Lafont, est devenu la bible du business en France. Un magazine sans équivalent.

Faites abonner votre entreprise.
(déductible des dépenses de formation).

Plus de
40%
de réduction



ABONNEZ-VOUS DIRECT SUR LAFONTPRESSE.FR

Actuellement en kiosques ou sur lafontpresse.fr

DEVENIR ACTIONNAIRE D'ENTREPRENDRE ?

Entreprendre (Lafont presse), groupe indépendant éditeur de 60 magazines publiés en kiosques, est coté sur *Euronext Paris* (code ALENR). Participez à son développement.



BON D'ABONNEMENT **Entreprendre**

À compléter et à renvoyer accompagné de votre règlement à Lafont presse, 53 rue du Chemin Vert - CS 20056 - 92772 Boulogne-Billancourt Cedex

- Oui, je m'abonne à *Entreprendre* : 12 n° pour 58 € (au lieu de 69 €, pour un abo d'un an), et 24 n° pour 116 € (au lieu de 139 €) et je reçois en cadeau le livre de Robert Lafont : *Les 4 vérités de la réussite* + une PA gracieuse.
- Je m'abonne à *Manager & réussir* : 10 n° pour 71 € Je m'abonne à *Création d'entreprise magazine* : 10 n° pour 78 €
- Je m'abonne à *L'événement magazine* : 10 n° pour 44 € Je m'abonne à *C'est votre argent* : 10 n° pour 39 €

Total commande :€

Déductible des dépenses de formation.

Ci-joint mon règlement à l'ordre de Lafont presse par :

Nom Prénom Âge

Adresse Activité :

Code postal Ville

Téléphone Date de naissance

Courriel [.....]

Chèque bancaire ou postal

Carte bleue Visa N° [.....]

Expire-le : [.....]

IMPORTANT, je note les 3 derniers chiffres du numéro inscrit au dos de ma carte bancaire : [.....]

Date et signature obligatoires :

**Lafont
presse**

Tarifs DOM-TOM étranger : + 2 € par numéro servi



www.lafontpresse.fr

Conformément à la loi « informatique et libertés » du 6 janvier 1978 modifiée en 2004, vous bénéficiez d'un droit d'accès et de rectification aux informations qui vous concernent. Vous pouvez accéder aux informations vous concernant, les rectifier et vous opposer à la transmission éventuelle de vos coordonnées en cochant la case ci-contre ou en adressant un courrier libre à Lafont presse – 53, rue du Chemin vert, 92 100 Boulogne Billancourt.

Édité par **Entreprendre (Lafont presse)**
53 rue du Chemin Vert - CS20056 -
92772 Boulogne-Billancourt Cedex
Tél. : 01 46 10 21 21

Directeur de la publication et de la rédaction
Robert Lafont - robert.lafont@lafontpresse.fr

Secrétaire générale des rédactions :
Isabelle Jouanneau - Tél. : 01 46 10 21 21
isabelle.jouanneau@lafontpresse.fr

• **RÉDACTION**
53 rue du Chemin Vert - 92100 Boulogne-Billancourt
Tél. : 01 46 10 21 21 - Fax : 01 46 10 21 22
Rédaction : Sophie Boulanger, Valérie Delorme
et Frédérique Dupontel

• **ADMINISTRATION**
Directeur comptable : Didier Delignou
didier.delignou@lafontpresse.fr
Comptables :
Mélanie Dubuget - Tél. : 01 46 10 21 28
melanie.dubuget@lafontpresse.fr
Alizee Dufraisse - Tél. : 01 46 10 21 03
alizee.dufraisse@lafontpresse.fr

• **PUBLICITÉ**
Directeur : Eric Riquelbert - Tél. : 01 46 10 21 06
eric.riquelbert@lafontpresse.fr
Chef de pub : Francis Dominguez - Tél. : 06 98 99 89 82
francis.dominguez@lafontpresse.fr

• **FABRICATION**
Impression : Léonce Deprez (B2 - RUITZ)
Communication environnementale : Origine du papier :
Allemagne - Taux de fibres recyclées : 100%
Certification : PEFC - Eutrophisation : PFD 0.001 Kp/t

• **DIFFUSION PRESSE**
Isabelle Jouanneau - Tél. : 01 46 10 22 22
isabelle.jouanneau@lafontpresse.fr
Distribution : MLP - Tondeur (Belgique)

• **ABONNEMENTS**
Hanane Rahmani
abonnement@lafontpresse.fr

SPECIAL AUTO VERT est édité par Entreprendre S.A au capital de 246 617,28 €
- RCS NANTERRE 403 216 617 - SIRET : 403 216 617 000 23 NAF : 58142 SA
53 rue du Chemin Vert 92100 Boulogne-Billancourt
Tél. : 01 46 10 21 21 - Fax : 01 46 10 21 22

Toutte reproduction, même partielle, des articles et iconographies publiés dans
SPECIAL AUTO VERT sans l'accord écrit de la société éditrice est interdite,
notamment à la suite du 11 mars 1957 sur la propriété littéraire et artistique.
La rédaction ne retourne pas les documents et n'est pas responsable de la
perte ou de la détérioration des textes et photos qui lui ont été adressés pour
approbation. N° de commission paritaire : en cours - N°ISSN : 22004-5262.
Droit légal à la parution.

Avertissement : L'éditeur se réserve la possibilité de republier
certaines enquêtes ou reportages des titres Lafont presse.

LES MAGAZINES DÉCOUVERTES Lafont presse

A lire sur www.lafontpresse.fr

Economie : Entreprendre. Création d'entreprise magazine. Manager & réussir.
Placements. C'est votre argent !, Spécial Argent, Business event', Nouvel
agriculteur. **People** : Journal de France, Intimité, Intimité Dimanche, Spécial
Dernière, Secrets de stars, Spécial People, Paris confidences, Célébrité
magazine, Confidences magazine, Dossier enquêtes, Enquêtes magazine,
Crimes magazine, Histoires vérité, Souvenirs Souvenirs, Numéro Spécial,
Collection, Album, Johnny magazine, Johnny actualité, Reines & Rois,
Royauté, Gotha magazine. **Auto** : L'essentiel de l'Auto, Automobile revue, Auto
magazine, Pratique Auto, Spécial Auto, Spécial Auto vert, Automobile verte,
Auto Souvenir, Youngcars, Tracteurs magazine, Le magazine de l'aviation,
L'essentiel du Drone. **Sport** : Le Foot, Le Foot Paris magazine, Le Foot Lyon
magazine, Le Foot Marseille, Le Foot magazine, Rugby magazine, France
Basket, Handball magazine, Tennis revue, Le Sport, Le Sport Vélo, Cyclisme
magazine, Auto sport magazine, Féminin Footing, Féminin : Féminin Psycho,
L'essentiel de la Psycho, Santé revue, Santé Info, Féminin Santé, Pratique
Santé magazine, Dossier santé, Santé revue Seniors, Féminin senior santé,
Nutrition magazine, Santé guide, 365 jours femme, Le magazine des
femmes, Votre beauté, Journal de France Senior, Journal de France Mode.
Maison-Déco : Maison Décoration, Maison déco journal, Maison campagne &
jardin, L'essentiel de la Déco, Spécial Déco, Architecture & Décoration,
Faire soi-même, Jardinier, Info Jardin, Plaisir du jardin, Potager pratique,
Potager bio de saison. **Centres d'intérêts** : Spécial Chats, Spécial Chiens,
Féminin pratique, Questions & astuces, Les dossiers pratiques, Stop
Amateurs, Pêche magazine, Chasse magazine, France Patrimoine, Spécial
France, Spécial Reportages, Spécial Seniors, Féminin Senior, Senior loisirs.
Cuisine : Cuisine revue, Cuisine magazine. **Information-Culture** : Science
magazine, L'essentiel de la Science, La revue de la Science, Science et
paranormal, Science du monde, Question de Philo, L'événement magazine, Le
Journal, Océan, Info Femme, Biographie magazine, Spécial Histoire, Histoire de
Versailles, Napoléon magazine, De Gaulle magazine, Le magazine des arts.



Top 5 des hybrides et électriques

Top 5 voitures électriques

- 4 Tesla Model 3, l'autonomie augmente, les performances diminuent
- 6 Renault Zoé, un classique
- 8 Peugeot e-208, sur le podium en attendant mieux
- 10 Fiat 500e, le millésime 2022 va faire mal !
- 12 Renault Twingo, elle assure en ville

Assurances

- 14 Voitures électriques, attention à l'assurance

Voitures hybrides

- 22 Elles prennent le pouvoir

Top 5 hybrides rechargeables

- 34 Peugeot 3008, Renault Captur, Citroën C5 Aircross, Mercedes GLC, DS7 Crossback

Voitures à hydrogène

- 44 Ont-elles un avenir ?

Voitures hybrides électriques

- 50 Quels sont les meilleurs véhicules ?

Actus

- 56 Citroën AMI pour les Grecques
- 57 DS7, Crossback Elysée
- 58 Nouvelle série limitée, Fiat 500 DolceVita Spaggianna
- 60 Carburants, comment trouver le moins cher

Entretien

- 62 Entretien sa voiture en hiver, pour la garder plus longtemps
- 66 Conseils de conduite en hiver

Prochain numéro le 18 mai 2022

ABONNEZ-VOUS Spécial Auto Vert
Et renvoyez ce bon dûment rempli à **Entreprendre**
53 rue du Chemin Vert - CS 20056
92772 Boulogne-Billancourt Cedex

OUI, je m'abonne à **Spécial Auto Vert** (papier + numérique)
et je reçois 10 n° dont 2 gratuits au prix de 40€ au lieu de 50€

Nom : _____ Prénom : _____
Adresse : _____
Code postal : _____ Ville : _____
Téléphone : _____ Date de naissance : _____
Courriel : _____

Je règle par Chèque bancaire ou postal à l'ordre de **Lafont presse**
53 rue du Chemin Vert - CS 20056 - 92772 Boulogne-Billancourt Cedex

Ou par carte bleue Visa
N° : _____
Expire fin : _____
Cryptogramme (les trois derniers chiffres au dos de votre carte) : _____

Signature obligatoire

Conformément à la loi d'informatique et libertés du 6 janvier 1978 modifiée en 2004 vous bénéficiez d'un droit d'accès et de rectification aux informations qui vous concernent. Vous pouvez accéder aux informations vous concernant, les rectifier et vous opposer à la transmission éventuelle de vos coordonnées en cochant la case ci-dessous si ou en adressant un courrier libre à Lafont presse, 53, rue du Chemin Vert - CS 20056 - 92772 Boulogne Billancourt Cedex.



Auto sport magazine
disponible en kiosque
ou sur www.lafontpresse.fr

Lafont presse **LE QUOTIDIEN DU SPORT** seniors

INVESTIR EN BOURSE
Entreprendre (Lafont presse), groupe indépendant éditeur de 60 magazines publiés en kiosques, est coté sur Euronext Paris (code ALENR).
Participez à son développement.
www.lafontpresse.fr

Voici le top 5 des ventes des véhicules électriques depuis janvier 2021

Tesla Model 3 - 19 542 ex - 52 990 €

L'autonomie augmente, les performances diminuent





Le constructeur de Palo Alto a mis à jour les listes de prix des berlines, introduisant un nouveau niveau d'entrée qui remplace le précédent SR+. Monomoteur et propulsion arrière, comme avant, mais les différences par rapport au modèle sortant sont nombreuses, même si elles ne se voient pas. Tout d'abord, la nouvelle entrée de gamme est produite dans la giga factory de Shanghai, en Chine, et non plus à Fremont.

Cela signifie avant tout une nouvelle chimie pour les batteries : l'autonomie augmente, mais les performances en pâtissent.

NOUVELLES PILES.

Le nouveau Model 3 "de base" devrait en effet utiliser les nouveaux accumulateurs Catl lithium-fer-phosphate (Lfp) (en attendant le nouveau 4680), qui garantissent une densité énergétique plus élevée pour la même taille. L'autonomie Wltp déclarée par le constructeur est en effet passée des 448 précédents aux 491 km actuels, soit environ 120 de moins que le Long Range. Le revers de la médaille est toutefois une baisse des performances : si la sortante Standard Range Plus parvient à franchir le 0-100 km/h en 5,6 secondes, la nouvelle version à propulsion arrière prend 6,1 secondes. La vitesse maximale est de 225 km/h mais, comme d'habitude, le constructeur n'a pas précisé la puissance de l'électrique.

LES PRIX ET LES DÉLAIS D'ATTENTE AUGMENTENT

En commandant aujourd'hui un Model 3 à propulsion arrière, le constructeur estime pouvoir livrer le modèle en février 2022 : les délais d'attente sont ainsi passés de quelques semaines à environ quatre mois. Les tarifs ont également subi quelques ajustements : la nouvelle version d'entrée de gamme est proposée avec un prix de départ (clé en main) de 50 970 euros, soit mille euros de plus que la précédente.

LA PROPULSION ARRIÈRE LONG RANGE EST-ELLE DE RETOUR ?

À première vue, le changement des listes

de prix peut sembler une nouvelle négligeable, mais en réalité l'arrivée du deuxième modèle 3 "chinois" en Europe (après le Long Range AWD) pourrait en cacher davantage. Tesla, en effet, a mis à jour diverses données dans le configurateur américain et il n'est pas exclu que de nouvelles versions soient en préparation : de nombreux clients ces derniers mois ont demandé la réintroduction du Long Range RWD et il n'est pas certain que Tesla le fasse.

Il n'empêche que sur l'année 2021, elle caracole en tête des ventes et le nouveau modèle risque encore d'accroître cet avantage.



Renault Zoé - 17 852 ex - 36 800 €

Un classique



Elle est en deuxième position en termes de ventes, juste derrière la Tesla.

Un autre "classique" parmi les « électriques » est la Renault Zoé, qui a débarqué en 2013 et en est maintenant à sa deuxième génération.

Établie comme la voiture électrique la plus vendue en Europe en 2020, elle a vu la capacité de ses batteries croître plusieurs fois. Disponible dans un premier temps avec des accumulateurs de 22 kWh, puis flanqués de ceux de 41 kWh pour des autonomies déclarées jusqu'à 300 km en usage réel, la Zoé est désormais proposée avec des batteries de 52 kWh, capables de garantir des distances déclarées jusqu'à 395 km.

UNE CITADINE QUI VOIT GRAND

Quatre mètres et huit centimètres de long, la voiture mesure 173 cm de large, 156 de haut et a un empattement de 259 cm : jusqu'à cinq personnes peuvent trouver de la place à bord, tandis que le coffre a un volume allant d'un minimum de 338 à un

maximum de 1 225 litres, obtenu en rabattant les dossiers arrière.

DESIGN, UN CARACTÈRE AFFIRMÉ

De l'impertinence de la jeunesse au dynamisme de l'âge adulte, Nouvelle ZOE

franchit également un cap en matière de design. Les formes douces de la génération précédente s'associent désormais à des lignes au caractère nettement plus affirmé, qui campent la voiture sur la route et lui confèrent davantage d'assise.





Sur la face avant, complètement redessinée, les contours du capot sculpté convergent vers un losange agrandi et redressé, qui s'ouvre sur la trappe de recharge. La nouvelle forme de bouclier intègre des inserts chromés au niveau de la calandre, de la grille et des antibrouillards, qui enrichissent la partie basse.

En reprenant la fameuse signature lumineuse en C commune à tous les nouveaux véhicules de la marque Renault, les nouveaux projecteurs 100 % LED offrent un regard expressif. Les dimensions de Nouvelle ZOE ne changent pas, mais elle gagne en présence. Elle s'affirme et porte haut les couleurs de l'électrique, rappelées par le liseré bleu autour des losanges des logos Renault du véhicule.

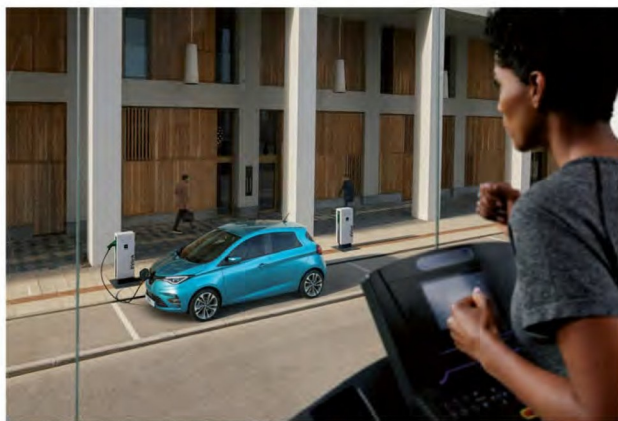
UN INTÉRIEUR REVU ET CORRIGÉ

À l'intérieur, les designers du Groupe Renault se sont particulièrement attachés à la qualité des finitions, au confort et à l'ergonomie. Une fois installé au poste de conduite, l'écran conducteur 10 pouces disponible dès le premier niveau de finition – caractéristique unique sur ce segment – se fait remarquer.

Autour, le revêtement au toucher doux et souple et à l'aspect mat de la planche de bord redessinée, participe à l'ambiance confortable et qualitative. Sous l'écran du système multimédia Renault EASY LINK, la console centrale entièrement retravaillée intègre des nouveautés tech-

nologiques déployées par Renault avec Nouvelle ZOE : levier de vitesse électronique, frein de parking automatique, chargeur à induction, etc.

Quant au tarif, la Zoé est facturée à partir de 36 600 €, une somme importante pour une citadine tout de même.



Peugeot e-208 - 14 886 ex - 32 800 €

Sur le podium en attendant mieux...



Comme on pouvait s'y attendre, la Peugeot e-208 est sur le podium en 2021, en attendant probablement de faire beaucoup mieux !

L'arrivée sur le marché d'une version PSE devrait encore plus booster les ventes.

L'électrification dans le monde de l'au-

tomobile est déjà une réalité. Au cours des prochaines années, nous assisterons à un véritable afflux de nouvelles voitures purement électriques ou avec un certain type de système "d'électrification", soit par le biais de systèmes hybrides, soit d'un autre type comme les hybrides légers 120 hybrides légers de plus en plus fréquents.

Au sein de la firme française Peugeot, le département spécial PSE (Peugeot Sport Engineered) est chargé de mettre au point les nouveaux véhicules sportifs de la firme lion, tous avec un dénominateur commun : ils intègrent (ou intégreront) un système hybride ou purement électrique. La 508 PSE lancée il y a quelques mois est la première





des représentantes de cette nouvelle famille sportive, mais d'autres modèles seront bientôt ajoutés, dont le protagoniste de cet article, la nouvelle 208 PSE.

CELA POURRAIT ÊTRE LA NOUVELLE PEUGEOT E-208 PSE

Jusqu'à l'année 2023, selon les informations non officielles auxquelles nous avons eu accès, le lancement commercial de la nouvelle 208 PSE n'aurait pas lieu, la version la plus sportive et la plus performante de la gamme de ce populaire utilitaire du segment B.

La Peugeot e-208 a été l'un des véhicules électriques qui a suscité le plus d'intérêt l'année dernière, notamment après l'attribution de la voiture de l'année en Europe et pour son design attrayant.

L'option électrique de la Peugeot 208 s'engage à zéro émission sans renoncer au plaisir d'avoir une petite voiture puissante qui répond immédiatement à notre pied droit. Pour ce faire, il dispose d'un bloc électrique de 100 kW (136 ch) qui lui permet d'atteindre les 100 km/h en 8,1 secondes et qui comprime les batteries de 50 kWh pour atteindre 340 kilomètres d'autonomie selon le cycle WLTP.

Quant à ses équipements, la Peugeot e-

208 est proposée avec trois niveaux et des packages intermédiaires qui étouffent chacun d'eux sans franchir le pas. Ces derniers ajouts sont appelés Pack. Ainsi, l'option d'accès à la gamme s'appelle Active et est surmontée de l'Allure, qui ajoute des jantes alliage 16", un écran tactile 7", un démarreur mains libres, un détecteur

d'obstacle arrière, une climatisation automatique, des feux diurnes à LED et un régulateur et limiteur de vitesse. A ce niveau on peut ajouter le 3D digital i-Cockpit, le détecteur d'obstacle avant et la caméra de recul si on opte pour le Pack Allure. Le tarif débute à partir de 32 800 €, un prix plutôt bien placé.



Fiat 500 e - 7737 ex - 34 900 €

Le millésime 2022 va faire mal !



Plus accessible que jamais : la petite Fiat 500e 100 % électrique est proposée en Espagne à un prix inférieur à 25 000 euros.

La Fiat 500 de troisième génération est 100 % électrique ; ou plutôt, la Fiat 500e, que nous avons déjà pu tester. Le pari le plus urbain l'est encore plus maintenant qu'il est alimenté par une mécanique purement électrique. De plus, Fiat la propose à moins de 25 000 €, le tarif le plus bas du marché pour ce type de véhicule.

UN PETIT MOTEUR DE 95 CH BIEN SUFFISANT

La Fiat 500e proposée est propulsée par un moteur électrique de 70 kW (95 ch), qui atteint 135 km/h en vitesse de pointe et 100 km/h à l'arrêt en 9,5 secondes. Sa batterie a une capacité de 23,8 kWh, ce qui se traduit par une autonomie de 180 kilomètres selon le cycle WLTP, ou 240 km si l'usage est simplement urbain.

Le pack batterie de la nouvelle Fiat 500 est

logé sous le plancher du véhicule, il ne perd donc pas en dimensions, bien au contraire. La plateforme est plus large et plus longue, elle ne pénalise donc pas l'habitabilité ni la capacité de coffre.

SUR ROUTE

Côté conduite, la possibilité de choisir entre ses trois modes de conduite (Normal, Autonomie et Sherpa) améliore notre trajet en l'adaptant aux besoins de





chaque instant et au style de conduite. En mode Range, nous contrôlons l'accélération et la décélération car avec seulement la pédale d'accélérateur, lorsqu'elle est relâchée, la voiture récupère l'énergie au maximum, ce qui la fait ralentir jusqu'à

l'arrêt complet. En mode Sherpa, la consommation d'énergie est réduite au minimum, pour assurer (si l'on est proche de manquer d'autonomie) d'atteindre notre point de recharge.

La nouvelle Fiat 500e dispose de deux

options d'autonomie : plus de 180 km (cycle WLTP), uniquement disponible avec la finition Action, et jusqu'à 320 km (cycle WLTP) , passant à 460 km en conduite en ville, dans la Passion et L'icône se termine.

CONDUITE AUTONOME

Dans la Fiat 500, c'est la première voiture de son segment à être équipée de la conduite autonome de niveau 2.

Il dispose de fonctions avancées d'assistance à la conduite pour contrôler la voiture longitudinalement et latéralement, ou de capteurs qui détectent si le conducteur a les mains sur le volant. Il dispose d'une aide au centrage de voie, d'un détecteur d'angle mort urbain (Blind Spot Urban) qui utilise des capteurs à ultrasons pour surveiller les angles morts et avertir de tout obstacle avec un signal lumineux triangulaire dans le rétroviseur. De plus, onze capteurs offrent une vue à 360 ° du drone pour éviter tout obstacle lors du stationnement ou lors de manœuvres complexes.



Renault Twingo - 6685 ex - 26 650 €

Elle assure en ville



Depuis l'arrivée de la version 100 % électrique E-TECH dans la gamme Renault Twingo, la petite citadine de la marque française n'est commercialisée qu'avec ce moteur. Il développe 82 ch de puissance et, grâce à sa batterie d'une capacité de 21,4 kWh, il est capable d'atteindre 190 km

d'autonomie selon le cycle WLTP. Son lieu d'être, comme vous l'avez peut-être imaginé, c'est la ville.

UN LOOK RADICAL

Désormais, les conducteurs de Renault Twingo pourront se vanter en milieu urbain d'une esthétique différenciante,

celle offerte par cette série limitée baptisée « Urban Night ». Elle arrivera en janvier 2022 avec des détails très précis, tant pour sa carrosserie, son intérieur que ses équipements. Un "look radical", comme on dit chez Renault. Cette nouvelle Twingo Urban Night aime jouer avec les couleurs : quatre options sont disponibles pour son image extérieure, des blancs « Cristal » et « Quartz », en passant par le gris « Luna », jusqu'au noir « Diamant ». Renault a préparé des vinyles spéciaux qui sont disponibles dans des tons clairs et foncés, pour contraster avec la couleur de la carrosserie, et à leur tour en deux versions : une "version claire", qui est imprimée sur le montant C, et une "Premium pack", qui couvre également le toit et les portes arrière.

UN BON MOTEUR ÉLECTRIQUE

La Renault Twingo dispose d'un moteur synchrone de 60 kW et 160 Nm de couple capable d'offrir une réponse agréable à l'accélérateur, de quoi déplacer les 1 100 kg de la Renault Twingo même dans un environnement éloigné





de la conduite urbaine. Logiquement, c'est mieux au départ puisqu'il serait capable d'accélérer à 50 km/h en 4,2 s que dans les longues accélérations, où il investirait 8,7 de plus pour atteindre 100 km/h, bien que toujours avec une certaine réserve de puissance pour

offrir un manœuvre raisonnable de 80 à 120 km/h, en 11,5 s environ. La vitesse est limitée à 135 km/h.

EQUIPEMENT DE LA TWINGO

Son statut de citadine se manifeste par son agilité urbaine exceptionnelle,

comme le suggère son rayon de braquage de 4,3 m, permis par l'emplacement du moteur et de la transmission sur l'essieu arrière, et par une suspension souple, plus que confortable.

Le prix de la version Urban Night débute dès 26 50 €.



VOITURES ÉLÉCTRIQUES ATTENTION À



LECTRIQUES, L'ASSURANCE

*C'est étonnant, mais c'est ainsi,
assurer un véhicule électrique
coûte bien plus cher qu'un
véhicule thermique ! On vous
explique tout !*



Les voitures électriques deviennent de plus en plus pratiques et abordables, et leur popularité a incité de plus en plus de gens à les posséder. Bien qu'elles soient devenues plus abordables, les voitures électriques restent chères à assurer par rapport aux véhicules à essence ou diesel. Mais pourquoi les voitures électriques sont-elles chères à assurer par rapport à leurs homologues ? Lisez cet article pour en savoir plus sur les coûts associés à l'assurance voiture électrique et pourquoi ils sont coûteux à assurer.

Si la voiture électrique rentre dans nos mœurs, il y a encore un peu de travail en ce qui concerne les assureurs ! Nos chères assurances ont découvert un nouveau filon avec le véhicule électrique et se sont empressés de s'y engouffrer avec les excès en prime que l'on connaît bien dans cette profession.

UNE AUGMENTATION IMPORTANTE DE CONTRATS

En 2020, 110 916 véhicules électriques ont été immatriculés, représentant une augmentation de + 159 %.

Au minimum et c'est le cas également pour une voiture thermique, l'assurance au tiers est obligatoire pour pouvoir circuler



sur notre territoire.

Mais attention, dans certaines assurances, le coût d'une voiture électrique peut-être deux fois plus élevé que pour un même modèle thermique.

Déjà, soyons honnête, acheter une voiture électrique coûte plus chers dès le départ pour l'instant, on espère que ce ne sera plus le cas très prochainement.

Jusqu'à deux fois plus chère...

Si vous décidez d'assurer votre voiture en « tous risques », ce qui est logique vu le

prix des voitures, voici nos dernières constatations, auprès des plus grandes et principales compagnies d'assurances.

Nous avons comparé une Renault Clio avec une Zoé, une Volkswagen Polo avec la fameuse ID.3, et enfin un Citroën C3 avec un C-Zéro.

Et les résultats sont inquiétants !

Par exemple, assurer une Renault Zoé coûte en moyenne le double d'une Clio, avec une prime annuelle de 525 €, au lieu de 280 € pour la Clio !



Spécial Auto

N°1
des
ventes

BONUS ÉCOLO C'EST TOP

Combien allez-vous toucher ?



RADARS

Les nouveaux pièges de 2022



Renault fait sa révolution

L'ÉVÉNEMENT R5 TOUT ÉLECTRIQUE



PERMIS : 5 ASTUCES LÉGALES POUR SAUVER VOS POINTS



VOITURES D'OCCASION

10 FILONS POUR MIEUX ACHETER



NOUVEAU CONTRÔLE TECHNIQUE



Comment faire face ?

HAUSSE DES CARBURANTS

une solution très originale

DACIA DUSTER

Le SUV du succès



**Lafont
presse**

En kiosque et sur www.lafontpresse.fr

Les magazines positifs





Pour la Volkswagen ID.3, c'est encore plus flagrant, l'assurance coûte annuellement 725 €, au lieu de 345 € pour la Polo ! Quant à la Citroën C3, nous avons relevé 485 € tandis que la version électrique, la Citroën C-Zéro coûte 245 €, ces prix étaient calculés avec un bonus de 50 %. La raison est simple en fait.

Les assureurs prennent en compte la vraie valeur de la voiture, et ne décompte pas les primes de l'Etat ou les remises actuelles, donc, les voitures électriques sont beaucoup plus chères techniquement, d'où un surcoût d'assurance, puisque l'assurance est aussi calculée sur le prix d'achat du véhicule.

Mais en fait, ce n'est pas très juste.

La démarche des assureurs n'est pas tout à fait équitable, car, dans la réalité, et c'est prouvé, l'acheteur d'un véhicule électrique fait beaucoup moins de kilomètres que celui qui opte pour une voiture thermique et il roule moins vite, provoquant moins d'accidents. Les assureurs ne prennent pas plus en compte, un autre point très important, l'entretien et les réparations des véhicules électriques sont nettement moins élevés que ceux d'une thermique (sans compter que les pièces susceptibles d'être remplacées en cas d'accident sont moins nombreuses), et là encore, l'assureur ne tient pas compte.

Au final, les assureurs devraient réagir et faire diminuer les primes d'assurances des véhicules électriques, car la situation actuelle n'est pas très juste.

HEUREUSEMENT, LA SITUATION ÉVOLUE

Cependant, à mesure que les voitures électriques deviennent plus courantes et qu'il existe de plus en plus de données sur le coût des réparations, de plus en plus d'assureurs sont entrés sur le marché et les coûts ont donc baissé. Cela a également contribué au fait que les voitures électriques sont généralement moins susceptibles d'être volées et plus susceptibles d'être récupérées lorsqu'elles le sont, en raison de leur autonomie limitée et parce que leur recharge est relativement longue et complexe et que l'infrastructure pour le faire n'est pas très répandue.



DERNIER POINT

Si vous achetez ou louez l'une des voitures électriques qui nécessitent la location de la batterie, comme la Zoé, il est également important d'établir si vous devez souscrire une assurance distincte pour couvrir la batterie ainsi que la voiture, en cas de dommages accidentels ou de vol. La société par laquelle vous organisez la location de la batterie devrait être en mesure de vous aider.

Le conseil d'Automobile Verte est, comme pour toute voiture, de faire le tour des assureurs avant d'acheter, d'étudier toutes les options, de l'utilisation des principaux sites de comparaison à la recherche de certains des plus petits spécialistes de l'assurance des voitures électriques sur mesure. Des conseils courants pour réduire votre facture d'assurance, tels que garder la voiture dans un garage et mettre en évidence les systèmes de sécurité avancés, s'appliquent également. □



PRATIQUE N°13
auto

PRIMES, BONUS ÉCOLOGIQUE...

Combien vous pouvez toucher ? 

LIMITATION DE VITESSE & RADARS
CE QUI VA ENCORE CHANGER

CITROËN C3 AIRCROSS

**UN SUV
DE CHOC**

Le match des nouveautés

PÉAGES AUTOROUTES

**FAIRE
FACE**

AUX HAUSSES

VOITURES ÉLECTRIQUES



Qui pour réparer ?

ASSURANCES

**ÉCONOMISEZ
AVEC UN
COURTIER**

OCCASIONS

**LES NOUVELLES ARNAQUES DES SITES
LES STARS DU MARCHÉ**



www.lafontpresse.fr
**Lafont
presse**

N°13 - 1 trimestre - mars-avril-mai 2022 - BEL - 330K

**Lafont
presse**

En kiosque et sur www.lafontpresse.fr

Les magazines positifs



Des magazines passion



www.lafontpresse.fr - 02

Entreprendre Économie La charge d'Agnès Verdier-Mollin

TENDANCES ET PERSPECTIVES

JOUER LA REPRISE

KAVIER NIEL « ENTREPRENEURS, AVEZ PLUS D'AMBITION »

CONTROLE FISCAL COMMENT SE DEFENDRE ?

METAVERS UN AVENIR MICRO-BLAJANT ?

L'AMBIÈRE L'IMPACT DU REFAIT ROULER DELAGE

FRANÇOIS BAYROU « NOTRE SYSTÈME PEUT EXPLOSER »

TRAIN BELLE ÉPOQUE LE PROJET FOU DE DE VILLIERS

OVERSEAS (CONTI) QUI MENACE VOTRE ENTREPRISE ?

ACQUILINES LE DÉFI DU BATEAU VOLANT

IMMOBILIER « 1000 EMPLOIS À SAISIR »

Vous êtes : →
+ confirme
+ en reconversion
+ débutant
Flashiez ce QR code !

GUIDE FRANCHISE 2022 • Dessiers : Coaching • Centre-Ville • Business Event Grand Est

Lafont presse

Chez votre marchand de journaux
ou sur www.lafontpresse.fr

ECONOMIE

- Entreprendre 12 n° 65€
- Manager et réussir 10 n° 71€
- Création d'entreprise mag. 10 n° 54€
- Spécial Argent 12 n° 55€
- C'est votre argent ! 10 n° 54€
- Nouvel agriculteur 6 n° 119€

PASSION

- Spécial Chats 10 n° 71€
- Spécial chiens 10 n° 71€
- Pêche magazine 10 n° 55€
- Chasse magazine 10 n° 55€
- France Patrimoine 8 n° 119€

AUTO

- L'essentiel de l'auto 10 n° 39€
- Automobile revue 10 n° 71€
- Auto magazine 10 n° 15€
- Automobile Verte 10 n° 71€
- Auto Souvenir 10 n° 71€
- Le magazine de l'aviation 10 n° 102€
- L'essentiel du Drone 10 n° 78€

CUISINE

- Cuisine revue 10 n° 31€

CULTURE/INFORMATION

- Science Magazine 10 n° 47€
- L'Essentiel de la science 10 n° 71€
- La revue de la science 10 n° 71€
- Question de Philo 10 n° 71€
- L'Évènement magazine 10 n° 54€
- Spécial Histoire 10 n° 78€
- Napoléon magazine 10 n° 100€
- De Gaulle magazine 10 n° 100€
- Magazine des Arts 10 n° 102€

FEMININ SANTÉ PSYCHO

- Santé Revue 10 n° 39€

- Santé Info 14 n° 82€
- Féminin Senior 14 n° 82€
- Féminin Psycho 10 n° 54€
- L'Essentiel de la Psycho 10 n° 55€
- Santé revue seniors 10 n° 55€
- Féminin Santé 10 n° 52€
- Spécial Femme 14 n° 15€
- Le magazine des femmes 10 n° 23€
- Votre beauté 10 n° 103€

PEOPLE

- Journal de France 14 n° 58€
- Intimité 10 n° 32€
- Paris Confidences 12 n° 15€
- Souvenirs souvenirs 10 n° 40€
- Reines & Rois 10 n° 47€
- Royauté 10 n° 54€

SPORT

- Le Foot (mensuel) 14 n° 46€
- Le Foot Lyon (magazine) 10 n° 47€
- Le Foot magazine 10 n° 39€
- Rugby magazine 10 n° 47€
- France Basket 8 n° 54€
- Handball magazine 10 n° 63€
- Cyclisme magazine 10 n° 55€
- Le Sport (spécial) 10 n° 55€
- Auto sport magazine 10 n° 102€

MAISON & DECO-JARDIN

- Maison Décoration 10 n° 68€
- Maison campagne & jardin 10 n° 68€
- L'Essentiel de la Déco 10 n° 46€
- Spécial Déco 10 n° 52€
- Faire soi-même 10 n° 55€
- Jardinier 10 n° 38€
- Potager pratique 10 n° 55€

VIE PRATIQUE

- Stop Arnaques 10 n° 31€

Chez votre marchand de journaux ou sur

Magazines à prix réduits

De **40%**
à **60%**
d'économie
sur le prix
d'abonnement



CADEAU
un abonnement
offert en prenant
3 abonnements



Abonnez-vous

Oui, je m'abonne au(x) magazine(s) suivant(s) :

Magazine 1 : €

Magazine 2 : €

Magazine 3 : €

Magazine 4* : €

* Le 4^{ème} magazine est offert si vous souscrivez à 3 abonnements

Total de ma commande : €

Nom
Prénom Date de naissance
Adresse
Code postal Ville.....
Courriel [.....]

Ci-joint mon règlement à l'ordre de Lafont presse par :
 chèque bancaire ou postal
 carte bleue Visa
 n°
 Expire le [.....]

Important, je note les 3 derniers chiffres du numéro inscrit au dos de ma carte bancaire : [.....]

Signature obligatoire : [.....]



Groupe de presse
indépendant côté
en bourse, et fondé
par Robert Lafont
en 1984 à partir
du magazine

Entreprendre, et qui développe une gamme
de magazines à forte affinité.

DEVENEZ ACTIONNAIRE
Entreprendre (Lafont presse), groupe
indépendant éditeur de 60 magazines
publiés en kiosques, est coté sur
Euronext Paris (code ALENR).
Participez à son développement.

Lafont presse (Entreprendre est coté en bourse sur Euronext Growth - code ALENR)
120 magazines à découvrir sur www.lafontpresse.fr
Entreprendre (Lafont presse)
Bulletin d'abonnement ci-dessus à renvoyer accompagné de votre règlement à :
53, rue du Chemin Vert - CS 20056 - 92772 Boulogne Billancourt Cedex
 Vous pouvez aussi nous renvoyer votre bulletin par courriel : abo@entreprendre.fr
 (paiement par carte bancaire)

Tarifs France Métropolitaine, étranger et Dom-Tom + 2€ par revue servie

** Toute souscription dans la limite des stocks disponibles. Confinement à la fin de Janvier 1978 modifié en 2004, tous bénéficiaires d'un droit d'accès et de rectification aux informations qui vous concernent. Vous pouvez accéder aux informations vous concernant, les rectifier et vous opposer à la transmission systématique de vos coordonnées en cas de contact au cas contraire : en en adressant un courrier libre à Lafont presse - 53, rue du Chemin Vert - CS 20056 - 92772 Boulogne Billancourt Cedex.

www.lafontpresse.fr



TOP VOITURES ÉLECTRIQUES ET HYBRIDES



Elles prennent le pouvoir

Il fallait s'y attendre, les véhicules hybrides et électriques sont en train de prendre le pouvoir ! Remarquez, rien de plus normal, tous les constructeurs abandonnent le « thermique », pour ce type de voitures. Il n'y a donc rien d'étonnant à ce que électriques et surtout les hybrides prennent la lumière. Voici notre top 5 des hybrides et des électriques les plus vendues en 2021.

Voici le top 5 des ventes des véhicules électriques depuis janvier 2021.



1

Tesla Model 3

19 542 ex - 52 990 €



L'autonomie augmente, les performances diminuent

Le constructeur de Palo Alto a mis à jour les listes de prix des berlines, introduisant un nouveau niveau d'entrée qui remplace le précédent SR+. Monomoteur et propulsion arrière, comme avant, mais les différences par rapport au modèle sortant sont nombreuses, même si elles ne se voient pas. Tout d'abord, la nouvelle entrée de gamme est produite dans la giga factory de Shanghai, en Chine, et non plus à Fremont. Cela signifie avant tout une nouvelle chimie pour les batteries : l'autonomie augmente, mais les performances en pâtissent.

Nouvelles piles.

Le nouveau Model 3 "de base" devrait en effet utiliser les nouveaux accumulateurs Catl lithium-fer-phosphate (Lfp) (en attendant le nouveau 4680), qui garantissent une densité énergétique plus élevée pour la même taille. L'autonomie Wltp déclarée par le constructeur est en effet passée des 448 précédents aux 491 km actuels, soit environ 120 de moins que le

Long Range. Le revers de la médaille est toutefois une baisse des performances : si la sortante Standard Range Plus parvient à franchir le 0-100 km/h en 5,6 secondes, la nouvelle

version à propulsion arrière prend 6,1 secondes. La vitesse maximale est de 225 km/h mais, comme d'habitude, le constructeur n'a pas précisé la puissance de l'électrique.





La propulsion arrière Long Range est-elle de retour ?

À première vue, le changement des listes de prix peut sembler une nouvelle négligeable, mais en réalité l'arrivée du deuxième modèle 3 "chinois" en Europe (après le Long Range AWD) pourrait en cacher davantage. Tesla, en effet, a mis à jour diverses données dans le

configurateur américain et il n'est pas exclu que de nouvelles versions soient en préparation : de nombreux clients ces derniers mois ont demandé la réintroduction du Long Range RWD et il n'est pas certain que Tesla le fasse. Il n'empêche que sur l'année 2021, elle caracole en tête des ventes et le nouveau modèle risque encore d'accroître cet avantage.



2 Renault Zoé

17 852 ex
36 800 €



Un classique

Elle est en deuxième position en termes de ventes, juste derrière la Tesla. Un autre "classique" parmi les « électriques » est la Renault Zoé, qui a débarqué en 2013 et en est maintenant à sa deuxième génération.

Établie comme la voiture électrique la plus vendue en Europe en 2020, elle a vu la capacité de ses batteries croître plusieurs fois. Disponible dans un premier temps avec des accumulateurs de 22 kWh, puis flanqués de ceux de 41 kWh pour des autonomies déclarées jusqu'à 300 km en usage réel, la Zoé est désormais proposée avec des batteries de 52 kWh, capables de garantir des distances déclarées jusqu'à 395 km.

Une citadine qui voit grand

Quatre mètres et huit centimètres de long, la voiture mesure 173 cm de large, 156 de haut et a un empattement de 259 cm : jusqu'à cinq personnes peuvent trouver de la place à bord, tandis que le coffre a un volume allant d'un minimum de 338 à un maximum de 1 225 litres, obtenu en rabattant les dossiers arrière.

Design, un caractère affirmé

De l'impertinence de la jeunesse au dynamisme de l'âge adulte, Nouvelle ZOE franchit également un cap en matière de design. Les formes douces de la génération précédente s'associent désormais à des lignes au caractère nettement plus affirmé, qui campent la voiture sur la route et lui confèrent davantage d'assise.

Sur la face avant, complètement redessinée, les contours du capot sculpté convergent vers un losange agrandi et redressé, qui s'ouvre sur la trappe de recharge. La nouvelle forme de bouclier intègre des inserts chromés au niveau de la calandre, de la grille et des antibrouillards, qui enrichissent la partie basse.

En reprenant la fameuse signature lumineuse en C commune à tous les nouveaux véhicules de la marque Renault, les nouveaux projecteurs 100 % LED offrent un regard expressif. Les dimensions de Nouvelle ZOE ne changent pas, mais elle gagne en présence. Elle s'affirme et porte haut les couleurs de l'électrique, rappelées par le liseré bleu autour des losanges des logos Renault du véhicule.

Un intérieur revu et corrigé

À l'intérieur, les designers du Groupe

Renault se sont particulièrement attachés à la qualité des finitions, au confort et à l'ergonomie. Une fois installé au poste de conduite, l'écran conducteur 10 pouces disponible dès le premier niveau de finition – caractéristique unique sur ce segment – se fait remarquer.

Autour, le revêtement au toucher doux et souple et à l'aspect mat de la planche de bord redessinée, participe à l'ambiance confortable et qualitative. Sous l'écran du système multimédia Renault EASY LINK, la console centrale entièrement retravaillée intègre des nouveautés technologiques déployées par Renault avec Nouvelle ZOE : levier de vitesse électronique, frein de parking automatique, chargeur à induction, etc.

Quant au tarif, la Zoé est facturée à partir de 36 600 €, une somme importante pour une citadine tout de même. □



**La passion
d'informer**



Entreprendre (Lafont presse), groupe coté sur Euronext Paris.

L'éditeur français, imprimé en France

3 Peugeot e-208 14 886 ex - 32 800 €



Sur le podium en attendant mieux...

Comme on pouvait s'y attendre, la Peugeot e-208 est sur le podium en 2021, en attendant probablement de faire beaucoup mieux !

L'arrivée sur le marché d'une version PSE devrait encore plus booster les ventes.

L'électrification dans le monde de l'automobile est déjà une réalité. Au cours des prochaines années, nous assisterons à un véritable afflux de nouvelles voitures purement électriques ou avec un certain type de système "d'électrification", soit par le biais de systèmes hybrides, soit d'un autre type comme les hybrides légers 120 hybrides légers de plus en plus fréquents.

Au sein de la firme française Peugeot, le département spécial PSE (Peugeot Sport Engineered) est chargé de mettre au point les nouveaux véhicules sportifs de la firme lion, tous avec un dénominateur commun : ils intègrent (ou intégreront) un système hybride ou purement électrique. La 508 PSE lancée il y a quelques mois est la première des représentantes de cette nouvelle famille





sportive, mais d'autres modèles seront bientôt ajoutés, dont le protagoniste de cet article, la nouvelle 208 PSE.

Cela pourrait être la nouvelle Peugeot e-208 PSE

Jusqu'à l'année 2023, selon les informations non officielles auxquelles nous avons eu accès, le lancement commercial de la nouvelle 208 PSE n'aurait pas lieu, la version la plus sportive et la plus performante de la gamme de ce populaire utilitaire du segment B. La Peugeot e-208 a été l'un des véhicules électriques qui a suscité le plus d'intérêt l'an-

née dernière, notamment après l'attribution de la voiture de l'année en Europe et pour son design attrayant.

L'option électrique de la Peugeot 208 s'engage à zéro émission sans renoncer au plaisir d'avoir une petite voiture puissante qui répond immédiatement à notre pied droit. Pour ce faire, il dispose d'un bloc électrique de 100 kW (136 ch) qui lui permet d'atteindre les 100 km/h en 8,1 secondes et qui comprime les batteries de 50 kWh pour atteindre 340 kilomètres d'autonomie selon le cycle WLTP. Quant à ses équipements, la Peugeot e-208 est proposée avec trois niveaux et des

packages intermédiaires qui étoffent chacun d'eux sans franchir le pas. Ces derniers ajoutés sont appelés Pack. Ainsi, l'option d'accès à la gamme s'appelle Active et est surmontée de l'Allure, qui ajoute des jantes alliage 16", un écran tactile 7", un démarreur mains libres, un détecteur d'obstacle arrière, une climatisation automatique, des feux diurnes à LED et un régulateur et limiteur de vitesse. A ce niveau on peut ajouter le 3D digital i-Cockpit, le détecteur d'obstacle avant et la caméra de recul si on opte pour le Pack Allure. Le tarif débute à partir de 32 800 €, un prix plutôt bien placé. □



4 *Fiat 500 e* 7737 ex



Le millésime 2022 va faire mal !

Plus accessible que jamais : la petite Fiat 500e 100 % électrique est proposée en Espagne à un prix inférieur à 25 000 euros.

La Fiat 500 de troisième génération est 100 % électrique ; ou plutôt, la Fiat 500e, que nous avons déjà pu tester. Le pari le plus urbain l'est encore plus maintenant qu'il est alimenté par une mécanique purement électrique. De plus, Fiat la propose à moins de 25 000 €, le tarif le plus bas du marché pour ce type de véhicule.

Un petit moteur de 95 ch bien suffisant
La Fiat 500e proposée est propulsée par un moteur électrique de 70 kW (95 ch), qui atteint 135 km/h en vitesse de pointe et 100 km/h à l'arrêt en 9,5 secondes. Sa batterie a une capacité de 23,8 kWh, ce qui se traduit par une autonomie de 180 kilomètres selon le cycle WLTP, ou 240 km si l'usage est simplement urbain.

Le pack batterie de la nouvelle Fiat 500 est logé sous le plancher du véhicule, il ne perd donc pas en dimensions, bien au





contraire. La plateforme est plus large et plus longue, elle ne pénalise donc pas l'habitabilité ni la capacité de coffre.

Sur route

Côté conduite, la possibilité de choisir entre ses trois modes de conduite (Normal, Autonomie et Sherpa) améliore notre trajet en l'adaptant aux besoins de

chaque instant et au style de conduite. En mode Range, nous contrôlons l'accélération et la décélération car avec seulement la pédale d'accélérateur, lorsqu'elle est relâchée, la voiture récupère l'énergie au maximum, ce qui la fait ralentir jusqu'à l'arrêt complet. En mode Sherpa, la consommation d'énergie est réduite au minimum, pour assurer (si l'on est proche

de manquer d'autonomie) d'atteindre notre point de recharge.

La nouvelle Fiat 500e dispose de deux options d'autonomie : plus de 180 km (cycle WLTP), uniquement disponible avec la finition Action, et jusqu'à 320 km (cycle WLTP), passant à 460 km en conduite en ville, dans la Passion et L'icône se termine.



Conduite autonome

Dans la Fiat 500, c'est la première voiture de son segment à être équipée de la conduite autonome de niveau 2. Il dispose de fonctions avancées d'assistance à la conduite pour contrôler la voiture longitudinalement et latéralement, ou de capteurs qui détectent si le conducteur a les mains sur le volant. Il dispose d'une aide au centrage de voie, d'un détecteur d'angle mort urbain (Blind Spot Urban) qui utilise des capteurs à ultrasons pour surveiller les angles morts et avertir de tout obstacle avec un signal lumineux triangulaire dans le rétroviseur.

De plus, onze capteurs offrent une vue à 360 ° du drone pour éviter tout obstacle lors du stationnement ou lors de manœuvres complexes. □



Elle assure en ville

Depuis l'arrivée de la version 100 % électrique E-TECH dans la gamme Renault Twingo, la petite citadine de la marque française n'est commercialisée qu'avec ce moteur. Il développe 82 ch de puissance et, grâce à sa batterie d'une capacité de 21,4 kWh, il est capable d'atteindre 190 km d'autonomie selon le cycle WLTP. Son lieu d'être, comme vous l'avez peut-être imaginé, c'est la ville.

Un look radical

Désormais, les conducteurs de Renault Twingo pourront se vanter en milieu urbain d'une esthétique différenciante, celle offerte par cette série limitée baptisée « Urban Night ». Elle arrivera en janvier 2022 avec des détails très précis, tant pour sa carrosserie, son intérieur que ses équipements. Un "look radical", comme on dit chez Renault.

Cette nouvelle Twingo Urban Night aime jouer avec les couleurs : quatre options sont disponibles pour son image extérieure, des blancs « Cristal » et « Quartz », en passant par le gris « Luna », jusqu'au





noir « Diamant ». Renault a préparé des vinyles spéciaux qui sont disponibles dans des tons clairs et foncés, pour contraster avec la couleur de la carrosserie, et à leur tour en deux versions : une " version claire ", qui est imprimée sur le montant C, et une " Premium pack », qui couvre également le toit et les portes arrière.

Un bon moteur électrique

La Renault Twingo dispose d'un moteur synchrone de 60 kW et 160 Nm de couple capa-

ble d'offrir une réponse agréable à l'accélérateur, de quoi déplacer les 1 100 kg de la Renault Twingo même dans un environnement éloigné de la conduite urbaine. Logiquement, c'est mieux au départ puisqu'il serait capable d'accélérer à 50 km/h en 4,2 s que dans les longues accélérations, où il investirait 8,7 de plus pour atteindre 100 km/h, bien que toujours avec une certaine réserve de puissance pour offrir un manœuvre raisonnable de 80 à 120 km/h, en 11,5 s environ. La vitesse est limitée à 135 km/h.

Équipement de la Twingo

Son statut de citadine se manifeste par son agilité urbaine exceptionnelle, comme le suggère son rayon de braquage de 4,3 m, permis par l'emplacement du moteur et de la transmission sur l'essieu arrière, et par une suspension souple, plus que confortable.

Le prix de la version Urban Night débute dès 26 50 €. □



Top 5 hybrides rechargeables

Elles représentent désormais plus du quart des immatriculations en 2021, il faut dire aussi, pour être tout à fait juste, que de nombreux constructeurs ne proposent plus que des versions hybrides, ceci expliquant cela !

Voici les 5 voitures hybrides les plus plébiscitées en 2021.



Tout en haut de l'affiche

Son nouveau design inspiré dessine les codes d'une nouvelle ère de modernité avec toujours plus d'élégance, une face avant redessinée, des nouveaux feux arrière, Full LED, de nouvelles teintes de caisse ainsi qu'une inédite option « Black Pack ».

Le nouveau SUV 3008 incarne parfaitement la nouvelle génération, proposant des motorisations hybrides rechargeables, deux ou quatre roues motrices et thermiques, essence ou Diesel, conciliant plaisir de conduite et efficacité. D'une puissance jamais atteinte par une Peugeot de série, le caractère du 3008 prend une nouvelle dimension avec la performante version HYBRID4. Cette version haut

de gamme offre 4 roues motrices et développe l'équivalent de 300ch/220kW.

C'est le résultat de la combinaison d'une motorisation PureTech de 200ch/147kW et deux moteurs électriques (un à l'avant et le second à l'arrière) développant chacun 110ch/80kW.

Le 0 à 100km/h est assuré en 5,9s. La capacité de la batterie est de 13,2kWh pour une autonomie 100% électrique de 59 kilomètres WLTP.

La 3008 HYBRID4 offre ainsi puissance et quatre roues motrices avec des émissions de CO2 au meilleur niveau du marché : à partir de 29g de CO2 par kilomètre WLTP.

Le nouveau train arrière, multi-bras procure





un confort de haut niveau pour les passagers du rang 2. Son intégration est sans impact sur l'habitabilité et préserve le volume de coffre au-dessus du tapis.

La motorisation HYBRID4 est disponible uniquement en version GT avec un garnissage exclusif Alcantara Gris Gréval accompagné des décors en vrai bois de chêne vieilli « Grey Oak ». De nouvelles ADAS reprises de la nouvelle PEUGEOT 508 font aussi leur apparition : le régulateur de vitesse adaptatif avec fonction Stop & Go et l'aide au maintien de la

position dans la voie de circulation. Quelques mois après son lancement, la version HYBRID4 est rejointe dans la gamme par une version deux roues motrices

HYBRID de 225ch (165kW), qui est associé une motorisation PureTech de 180ch/132kW à un moteur électrique de 110ch/80kW. □



2 Renault Captur 7270 ex



Elle reste une valeur sûre

La référence des SUV urbains, technologique et connecté, leader du marché sur son segment en Europe, propose maintenant une motorisation E-TECH Hybrid

qui vient compléter la version E-TECH Plug-In Hybrid. Cette motorisation offre une excellente réactivité grâce à une batterie de 1,2 kWh et une puis-

sance combinée de 140 ch. A l'usage, le client profitera d'un agrément de conduite maximal et de consommations réduites sans besoin de recharger.





Une solution de micro-hybridation 12V fait également son apparition sur les moteurs essence 1,3 Tce, offrant ainsi à nouveau Captur la gamme électrifiée la plus complète du segment.

Les atouts de l'électrique, la polyvalence de l'hybride

Au quotidien ou pour un long trajet, bénéficiez d'un démarrage systématique en mode 100% électrique et profitez de l'autonomie électrique d'une motorisation qui se recharge en roulant, sans branchement.

La réactivité de l'électrique dans une voiture hybride ? C'est la promesse de Captur E-Tech hybride rechargeable. Avec sa motorisation double, roulez au quotidien en mode 100% électrique grâce à une autonomie pouvant aller jusqu'à 50km (en cycle WLTP mixte) et passez en mode hybride le weekend pour vous évader sans contrainte.

Silence, confort, réactivité... Grâce à ses 2 moteurs électriques et son moteur thermique d'une puissance combinée de 145ch associés à une boîte automatique multimode, Captur E-Tech hybride vous offre un plaisir de conduite renouvelé tout en vous permettant de limiter vos émissions de CO₂ et de maîtriser votre consommation de carburant.

Renault Captur bénéficie désormais d'une version R.S. Line. Celle-ci propose un badging spécifique, des boucliers avant et arrière redés-

sinés, une lame F1 et des jantes en alliage exclusives. A l'intérieur, il bénéficie d'un ciel de pavillon noir, d'une sellerie spécifique, d'un volant réhaussés de surpiques rouges, de

décors façon carbone et d'un pédalier en aluminium. Cette finition haut de gamme offre une ambiance sportive par des attributs uniques et ce quelle que soit la motorisation choisie. □



3 Citroën C5 Aircross 6036 ex



Nouvelle référence

Le SUV Citroën C5 Aircross Hybrid est le premier SUV hybride rechargeable de la Marque. Il constitue le premier opus de son offensive « Low Emission Vehicles », qui la conduira d'ici 2025 à avoir sa gamme 100% électrifiée.

Il conjugue tous les avantages d'une conduite 100% électrique pour les trajets quotidiens, à la polyvalence et l'autonomie apportées par son moteur thermique pour les déplacements plus longs.





Le SUV C5 Aircross Hybrid, produit en France dans l'usine de Rennes – La Janais aux côtés des versions thermiques destinées à l'Europe et déjà vendues à plus de 110 000 exemplaires en un an, est disponible à la commande en France à partir de 39 950 €.

Avec sa modularité de référence, Nouveau SUV C5 Aircross Hybrid est le plus modulable de son segment : 3 sièges arrière individuels, coulissants, inclinables et escamotables, volume de coffre Best in Class variant de 460 L à 600 L.

Une nouvelle boîte évoluée

La boîte de vitesses à 8 rapports EAT8 a également évolué avec l'optimisation des passages de vitesses et l'ajout d'un mode de freinage qui permet de recharger les batteries au lever de pied.

Avec une autonomie de 55 km en mode électrique, des émissions de CO₂ à partir de 32 g/kmii et une consommation à partir de 1,4 L/100 kmiii en cycle WLTP, SUV C5 Aircross Hybrid constitue une étape majeure dans la transition énergétique de Citroën en proposant une motorisation hybride rechargeable alliant

technologie et coût d'utilisation compétitif. Le C5 Aircross Hybrid inaugure le 8-Confort, une nouvelle expérience de confort avec sa conduite fluide et son silence de roulage et une motorisation hybride rechargeable offrant 225 ch de puissance cumulée qui allie technologie, performances électrisantes et coût d'utilisation compétitif.

Avec une prise standard, la batterie SUV

Citroën C5 Aircross Hybrid Plug-in se recharge en 4/7 heures (selon le type de prise), qui devient moins de 2 avec une Wall Box 32A et un chargeur de batterie 7,4Kw en option. La recharge peut être programmée et différée, vous permettant de bénéficier de tarifs avantageux, par exemple la nuit. Le SUV hybride rechargeable Citroën C5 Aircross est équipé d'un moteur essence Puretech 180 S&S et d'un moteur électrique de 80KW capable de délivrer une puissance combinée de 225 CV. La boîte de vitesses EAT8 à 8 rapports a encore été évoluée, optimisant les changements de vitesses et ajoutant le mode de freinage régénératif « Frein », pour recharger la batterie pendant la décélération et le freinage et augmenter l'autonomie électrique du SUV C5 Aircross Hybrid Plug-in.

C'est pour toutes ces raisons, qu'il se positionne désormais à la troisième place de notre classement, un podium amplement mérité. □



4 Mercedes GLC

4660 ex



La nouvelle coqueluche

Le GLC se distingue par sa personnalité dynamique et son design des plus élégants. Ce modèle démontre magistralement comment marier avec harmonie les éléments stylistiques d'un coupé à ceux d'un SUV.

Le GLC arbore une allure plus souveraine que jamais, avec un caractère offensif typique de son segment. Modernité et intelligence de l'espace intérieur sont quant à elles plus fascinantes que jamais.

La partie arrière évolue elle aussi. Le nouveau design du pare-chocs et des sorties d'échappement SUV sportives attire immédiatement tous les regards. Les nouveaux feux arrière aplatis sont proposés pour la première fois de série en version à LED.

Il en va ainsi de la ligne de toit plongeant vers l'arrière, de la partie supérieure de l'habitacle qui se fond dans la silhouette ou encore de la baguette en chrome ostentatoire au niveau de la ligne de ceinture relevée et des épaules musclées.

Du fait de leurs faibles rejets de CO₂, les véhicules hybrides rechargeables Mercedes ne bénéficient d'aucun malus écologique. Pour les entreprises, ces véhicules hybrides rechargeables sont exonérés de TVS CO₂ étant donné que leurs émissions de CO₂ sont

inférieures à 60g/km.

Les capacités du Mercedes Hybride Rechargeable GLC à rouler en mode 100% électrique vous permettront également de réaliser des économies de carburant au quotidien. De plus, le stationnement dans certains centres-villes sera gratuit sur des emplacements spécifiques sur lesquels vous pourrez rechar-

ger votre véhicule hybride et vous pourrez bénéficier de réductions pour les véhicules propres dans certains parkings publics. Selon les régions, vous pourrez profiter d'une réduction de 50% sur votre carte grise voire même d'obtenir une exonération totale de la carte grise.





Un apport vital

L'apport du moteur électrique permet au GLC 300 e et 300 de 4MATIC de proposer un plaisir de conduite sans compromis au quotidien. Avec une puissance cumulée de 306 à 320 ch (235 kW) et un couple combiné de 700 Nm, le 0 à 100 km/h est réalisé en seulement 5,7s. La vitesse maximale est de 230 km/h et limitée à 130 km/h en 100% électrique. Le GLC hybride rechargeable est équipée de

modes de conduite inédits afin de réduire la consommation de carburant et de proposer un fonctionnement optimal de la batterie. Allant d'un mode hybride qui optimise le fonctionnement simultané des deux moteurs au mode E qui permet de rouler sans émission jusqu'à 130 km/h, en passant par un mode Sport pour un effet boost renforcé, le GLC hybride rechargeable s'adapte à tous vos besoins en toutes circonstances

Le GLC 300e et 300 de 4MATIC associe un moteur essence ou diesel 4 cylindres en ligne, développant une puissance cumulée allant de 306 ch à 320 ch.

Grâce à la batterie d'une capacité de 13,5 kWh, votre GLC hybride rechargeable est capable de parcourir jusqu'à 55 km en mode 100% électrique, sans émission et dans un confort optimal. □



5 DS7 Crossback 4649 ex



Surprenante

SUV Premium le plus vendu en France depuis son lancement courant 2018, en 2019, en 2020 et depuis le début de l'année 2021, DS 7 Crossback étoffe sa gamme d'une Edition Limitée : DS 7 Crossback Ligne noire.

Dans cette configuration inédite, DS 7 Crossback Ligne noire arbore une décoration Noire Brillante pour l'entourage des vitres latérales, du jonc de volet et des feux arrière, pour les DS WINGS et les barres de toit. Cette signature distinctive renforce l'élégance de sa ligne charismatique.

À l'intérieur, deux ambiances sont proposées : Intérieur Cuir Gris Perle ou Intérieur Cuir Noir Basalte. Par ces deux finitions, l'intérieur se présente élégamment avec des sièges en cuir grainé, des décors en cuir Nappa confection diamant, un volant en cuir pleine fleur avec coussin d'airbag gainé de cuir, un pack sièges électriques et une montre BRM R180.

Plébiscitée pour le travail de ses artisans, DS Automobiles transmet le savoir-faire français

dans ses modèles pour le plaisir des occupants. DS 7 CROSSBACK ouvre la deuxième génération des modèles de DS Automobiles. Ce

SUV raffiné affirme toute sa noblesse au travers d'une face avant reconnaissable entre toutes : les DS WINGS. De profil, ses formes





sculptées et l'esthétique travaillée de ses jantes soulignent son dynamisme.

Facettés comme des pièces de joaillerie, les DS ACTIVE LED VISION subliment son design extérieur.

Modèle hybride rechargeable premium le plus vendu en France en 2020 et depuis le début de

l'année 2021, DS 7 Crossback se décline en versions E-TENSE 225 et E-TENSE 4x4 300, disponibles avec cette Edition Limitée. Deux roues motrices avec un moteur essence de 180 chevaux et une machine électrique de 110 chevaux dans le premier cas, DS 7 CROSSBACK devient 4 roues motrices avec un moteur

essence de 200 chevaux et deux machines électriques (110 chevaux à l'avant et 113 chevaux à l'arrière) dans sa version E-TENSE 4x4 300. Au sommet de la gamme, le couple atteint 520 Nm avec une autonomie 100 % électrique de 58 km selon le cycle mixte WLTP. □



VOITURES À HYDROGÈNE

Dossier

LA VOITURE À A-T-ELLE UN



HYDROGÈNE AVENIR ?

DEPUIS QUELQUES SEMAINES, ON EN ENTEND PARLER DANS TOUS LES MÉDIAS
COMME ÉTANT LA STAR DES NOUVELLES ÉNERGIES VERTES : L'HYDROGÈNE.
MAIS QUI EST-IL ? ET PEUT-ON IMAGINER QUE D'ICI 10 ANS
DE NOMBREUSES VOITURES UTILISERONT CE CARBURANT ?





QU'EST-CE QU'UN VÉHICULE À HYDROGÈNE ?

Il s'agit d'un moyen de transport qui va utiliser une transformation chimique comme énergie de propulsion : le dihydrogène. Surtout, on appelle une voiture à hydrogène un véhicule équipé d'une pile à combustible, qui va utiliser l'hydrogène comme combustible réducteur. Il est souvent présenté comme « décarboné » et donc bénéfique pour l'environnement, car sa motorisation n'émet pas de gaz à effet de serre.

L'HYDROGÈNE, UNE ÉNERGIE D'AVENIR ?

Dans les colonnes de *l'Express*, l'ingénieur Jean-Marc Jancovici expliquait : « L'hydrogène est l'élément le plus abondant de l'Univers ». Il faut dire qu'il s'agit du plus simple, mais aussi, du plus ancien. Mais comment expliquer que soudain, l'hydrogène se soit positionné comme le carburant d'avenir sur tout le secteur automobile ? Comment expliquer que tous les

médias ne parlent que de cette énergie qui est décrite comme étant encore plus verte que l'électrique ?

D'après le rapport publié par McKinsey & Company pour le compte du *Hydrogen Council*, le secteur des transports va être particulièrement bouleversé, et ce, dès l'horizon 2050, par l'hydrogène qui risque de s'imposer dans de nombreux foyers, par le biais des véhicules. En effet, les camions, les berlines moyennes et grandes, les trains... Tous devraient « demain » fonctionner à l'hydrogène. Mais le monde de l'automobile ne devrait pas être le seul concerné par ce grand changement : le chauffage et la production d'énergie vont également voir leur part d'hydrogène grimper.

LES VOITURES À HYDROGÈNE DÈS 2030 ?

En 2021, dans le monde, le nombre de véhicules circulant à l'hydrogène était de 20 000. 50 % des voitures circulent en Asie, 30 % en Californie... Autant vous dire que l'Europe est sacrément à la traîne à ce niveau. Seule l'Allemagne a décidé d'y remédier,

ZOOM SUR... HOPIUM.

Si vous êtes plutôt berline, et que vous avez envie de vous mettre à cette énergie que l'on dit déjà révolutionnaire, Hopium est une nouvelle marque qui s'apprête à commercialiser une berline 500 ch roulant uniquement à l'hydrogène ! Mais attention, son prix est tout aussi renversant : 120 000 € pour une autonomie de 1 000 km !



et réfléchit actuellement à un plan particulièrement ambitieux pour intégrer l'hydrogène le plus possible au quotidien. Ainsi, Angela Merkel a annoncé que dès 2020, le pays allait investir pas moins de 9 milliards d'euros dans l'hydrogène.

EST-CE LE BON MOMENT POUR ACHETER UNE VOITURE ÉLECTRIQUE ?

Ne tirons pas si facilement les oreilles des Français : en France, rien n'est prêt pour accueillir les voitures à hydrogène. Déjà, le prix : avec 10 € pour faire 100 kilomètres, il faudrait une baisse d'au moins 3 € avant que ce carburant soit réellement compétitif, et intéressant pour les foyers.

LE PLAN HYDROGÈNE

Il a été mis en place en juillet 2020 par l'Union européenne, et, dans les grandes lignes, il prévoit une production massive de l'énergie hydrogène d'ici

à 2030. Ce n'est qu'à ce moment que les prix seront réellement attractifs. En revanche, si pour l'instant ce carburant n'est pas taxé, nul doute que son prix va finir par monter quand il le sera.

L'EFFET APRÈS-COVID : UN FREIN POUR L'EXPANSION DE L'HYDROGÈNE

Le covid a fait mal à de nombreuses entreprises et le secteur de l'automobile n'a pas été épargné. Actuellement, tous les principaux constructeurs sont focalisés sur une seule mission : rattraper l'année catastrophique en termes de ventes. Il faut dire que l'impact du confinement a été particulièrement dévastateur et que les ventes se sont retrouvées en chute libre. Voilà pourquoi actuellement, ils déploient tous les efforts possibles pour réduire les émissions de CO2 suite aux normes imposées par la Commission européenne. Autant vous dire que le travail concernant la mise à l'hydrogène est actuellement le cadet de leurs soucis.



AIR LIQUIDE CONFIRME : POUR L'INSTANT, C'EST COMPLIQUÉ

Air Liquide, producteur français d'hydrogène, s'est confié au site Caradisiac. En interview, il a confirmé que ni Renault, ni PSA, ne s'intéressaient vraiment au sujet. Pour cela, il faudrait que les choses évoluent sur le sujet ! Il faut donc que l'État, et les décideurs, se penchent sérieusement sur le dossier. Vous l'avez compris, si le sujet est sous les feux de la rampe, il semble évident que, pour l'instant, l'heure n'est pas au développement imminent...

LES OBSTACLES

Prenons pour exemple la Toyota Mirai qui fonctionne à l'hydrogène et qui a une autonomie WLTP de 650 km. Avec un réservoir plein, elle réussit à parcourir près de 1 000 km. Quant au temps de remplissage, il est de 5 minutes environ, contrairement à un véhicule

électrique qui doit être branché pendant au moins deux heures à chaque fois. Pas mal pour le gain de temps ? Surtout que le temps de ravitaillement et l'autonomie sont comparables à un véhicule classique à carburant fossile, qui va permettre au conducteur de ne pas changer ses habitudes de conduite. Seulement voilà, il y a un mais...

UN RAVITAILLEMENT COMPLIQUÉ

Actuellement, sur le territoire français, seule une poignée de stations-service publiques à hydrogène sont ouvertes, et c'est sûrement le principal handicap à la percée de la voiture à hydrogène. Et encore une fois, c'est le serpent qui se mord la queue. Comme il y a si peu de véhicules à hydrogène en circulation, pourquoi construire de coûteuses extensions dans les stations-service ?



DURABLE, OU PAS VRAIMENT ?

De nos jours, les voitures à hydrogène commercialisées utilisent une “pile à combustible”. Cette dernière va transformer l’hydrogène des réservoirs en électricité par hydrolyse. Vous suivez ? Puis, cette électricité va alimenter le moteur électrique et est également partiellement stockée dans une petite batterie. La seule émission est de l’eau pure : jusque là, c’est parfait. Le hic, c’est que l’hydrogène pur ne peut pas être trouvé dans la nature. Ainsi, vous allez le trouver comme sous-produit dans l’industrie chimique où il sera généré à partir d’énergie renouvelables, mais en quantités insuffisantes pour une utilisation de masse ! Résultat, vous allez vous retrouver avec une production basée sur les combustibles fossiles. De suite, le tableau semble moins vert. Un peu comme lorsque l’on doit recharger les voitures électriques avec l’électricité qui vient des centrales à gaz.

DEUX MODÈLES, AUX PRIX TRÈS ÉLEVÉS

Pour acquérir une voiture à hydrogène, l’offre est très limitée. Et autant vous prévenir, vous allez devoir mettre la main au porte-monnaie et déboursier une jolie petite somme : ainsi, la Toyota Mirai coûte 64 470 euros, et le Hyundai Nexu, 81 999 euros !

LE BILAN ?

Le premier portrait dressé de la voiture à hydrogène est très séduisant. On la présente comme une énergie respectueuse de l’environnement, autant que peut l’être une BEV, mais avec des avantages supplémentaires. En revanche, en optant pour une voiture à hydrogène, vous serez confronté – il faut être honnête – à de nombreux obstacles. Ainsi, l’infrastructure de recharge doit encore être entièrement développée en France, où les stations essence équipées sont trop peu nombreuses. Quant au prix d’achat, il faut le noter, il est plus élevé que celui d’une voiture à moteur à combustion traditionnelle.

HYBRIDE,

De tous les côtés, les annonces sur les modèles électriques fusent. Il faut dire que de nos jours toutes les marques, veulent se lancer sur le segment de l'électronique et de l'hybride rechargeable : le meilleur moyen pour tous de baisser leurs émissions annuelles de CO₂. Quelques marques sportives (elles sont rares), se sont aussi lancées sur le marché, et proposent désormais de la "sportive écologique" à leur catalogue. Bref, vous l'avez compris, rares sont celles qui n'ont pas de « plug-in » à offrir à leurs acheteurs, et vous, vous avez bien du mal à vous décider.

DE PLUS EN PLUS DE VÉHICULES : UN CHOIX DIFFICILE POUR LES CONSUMMATEURS

Il suffit d'allumer la télé ou de feuilleter les magazines (sans parler des panneaux publicitaires qui pullulent dans les rues) pour remarquer que la concurrence commence à être rude. Aujourd'hui, on offre de plus en plus de prestations aux clients, et il devient bien difficile pour ceux qui envisagent de passer à la conversion de faire leur choix. On veut le meilleur en matière d'autonomie : hors de question de devoir trouver une station équipée de recharge (ce qui est déjà très rare) tous les 100 km.



LES VOITURES, QU'ELLES SOIENT HYBRIDES OU ÉLECTRIQUES, SONT UN SUJET D'ACTUALITÉ. IL FAUT DIRE QUE L'OFFRE EST PLUTÔT ALLÉCHANTE : RÉALISER VOS TRAJETS, SANS DÉPENSER LA MOINDRE GOUTTE D'ESSENCE. MAIS PARMIS LE NOMBRE D'OFFRES PROPOSÉES, QUEL VÉHICULE CHOISIR ? ET POURQUOI PASSER À L'HYBRIDE, OU AU TOUT-ÉLECTRIQUE, PLUTÔT QUE DE CONSERVER SON VÉHICULE THERMIQUE ?

ÉLECTRIQUE...

Quels sont les meilleurs véhicules ? Pour quelles raisons passer à la conversion ? L'enquête !





UNE AUTONOMIE CONSIDÉRABLE

Les hybrides rechargeables sont dotées de batteries de taille moyenne (entre 10 et 15 kWh), alors forcément, elles n'ont évidemment pas la prétention des modèles "zéro émission". Côté écolo, il faudra repasser.

Pourtant, ces véhicules en ont sous le capot côté économie, et revendiquent désormais près de 60 km sans carburant. De quoi couvrir, tous les jours, l'aller-retour boulot-maison, sans carburant.

QUELS SONT LES MEILLEURS TRAJETS POUR UNE HYBRIDE RECHARGEABLE ?

Avant de choisir la voiture, il va vous falloir déterminer le type de trajet que vous faites, majoritairement parlant. En effet, dans ce sujet, les autonomies électriques des hybrides rechargeables ont été comparées pour que vous puissiez déterminer la meilleure pour votre utilisation quotidienne. Il faut dire que lorsque vous l'utilisez quotidiennement, votre voiture est sensible aux accélérations (en général elles sont faibles), aux freinages très fréquents, à la vitesse limitée que vous allez devoir adopter lorsque vous passerez d'une route à une ville...

ATTENTION À LA SURCONSOMMATION D'ESSENCE !

Se mettre à l'hybride rechargeable demande une véritable attention. En effet, en plus de maîtriser vos trajets, vous allez devoir penser à recharger votre voiture en permanence. Alors certes, grâce au moteur thermique, vous ne vous retrouverez jamais réellement en panne, abandonné au bord d'une route... Seulement voilà, il s'agit d'un mauvais calcul, qu'il vaut mieux éviter. En effet, si votre batterie est vide, les hybrides rechargeables vont consommer beaucoup de carburant car elles traînent entre 200 et 300 kg de batteries sans jouir des bénéfices de l'électricité.

NE PAS RESTER TROP SOUVENT EN MODE RECHARGE

Dans les modes qui sont proposés par les plug-in, vous allez pouvoir opter pour l'option « je reste en mode recharge ». En clair, il s'agit de la possibilité de recharger la batterie grâce au moteur thermique qui, lui, fonctionne exactement comme un groupe électrogène. Cette action est pratique si vous voulez sauver votre reste d'électricité, mais uniquement dans ce cas-là !

FAITES VOS CALCULS

Il est primordial, avant d'investir dans une hybride rechargeable, de calculer la rentabilité de ce qui sera votre futur investissement. Car si sur le papier, rouler à l'électrique la semaine et se servir du moteur thermique pendant les vacances (quitte à consommer un peu plus pendant ce court laps de temps) semble rentable, il faut faire attention au prix que vous allez déboursier pour le véhicule. En clair ? Un modèle hybride rechargeable vous coûtera entre 8 000 et 10 000 euros de plus qu'un 100 % thermique. Ce qui veut dire que pour le rentabiliser, vous allez devoir engloutir un sacré nombre de kilomètres... Êtes-vous vraiment ce genre de consommateur ?



TOP VOITURES HYBRIDES ÉLECTRIQUES

LE TABLEAU DES 10 MEILLEURES AUTONOMIES ÉLECTRIQUES DES HYBRIDES RECHARGEABLES

Classement	Modèle plug-in	Puissance	Autonomie électrique
1er	Mercedes Classe A 250 e	218 ch	65 km
2ème	Toyota RAV4	306 ch	62 km
3ème	Ford Kuga	306 ch	62 km
4ème	Suzuki Across	306 ch	62 km
5ème	Hyundai Tucson 1.6 T-GDI Plug-in 265	265 ch	59 km
6ème	Kia Sorento 1.6 T-GDI 180	180 ch	54 km
7ème	Audi A3 40 TFSI e	204 ch	52 km
8ème	Volvo S60 Twin Engine	390 ch	51 km
9ème	Kia Ceed SW PHEV 1.6 GDi	141 ch	49 km
10ème	Peugeot 3008 Hybrid4	300 ch	48 km



TOYOTA : LA CLASSE À DALLAS

La marque japonaise a longtemps été la *number one* sur le segment. Si bien qu'aujourd'hui, nombreux sont ceux qui n'hésitent pas à venir piocher dans ses idées et ses solutions techniques, dont sa traction hybride référence. C'est le cas de l'Across de Suzuki, qui au final, n'a de Suzuki que le logo, il faut le reconnaître et du Ford Kuga Phev qui, lui aussi, profite de la traction hybride japonaise.





MERCEDES, LE BOSS

Si de nombreux constructeurs ont fait le choix d'une batterie modeste afin d'équiper leurs hybrides rechargeables, une nouvelle fois, Mercedes sort la carte de la différence. Hors de question de faire « comme tout le monde » : le constructeur préfère prendre le contre-pied, en équipant ses hybrides de généreuses batteries, de qualité, mixant deux énergies. La raison pour laquelle la Classe A250e est si parfaite est que son autonomie est excellente. Quant à l'imposant GLE, lui, peut se vanter d'une autonomie de presque 100 km.



Citroën AMI pour les Grecques / La petite île de Chalki vient de s'équiper de Citroën AMI pour sa police locale.



Citroën est fier d'investir dans l'île grecque de Chalki et de participer à ce projet pionnier visant à transformer l'île en un espace de mobilité durable, sans émission de gaz à effet de serre. Chalki est devenu un laboratoire en Europe où la transition énergétique est en train d'être mise en place avec plusieurs partenaires qui sont tous des leaders dans leurs domaines d'expertise, tels que le groupe Syngelidis, l'importateur grec de Citroën, Vinci et Akuo Grèce, pour n'en citer que quelques-uns. Cette démarche s'inscrit dans la conviction de Citroën que la mobilité doit être accessible à tous et souligne l'approche innovante de la marque. Pour commencer, Citroën fournit une flotte de six véhicules électriques aux autorités publiques de l'île de Chalki, à savoir deux Ami pour la police et les garde-côtes, ainsi que deux ë-C4 et un ë-Spacetourer pour la municipalité de Chalki. Un ë-Jumpy sera également livré à la Communauté énergétique de Chalki. Pour deux de ces voitures, après un leasing gratuit de 48 mois, Citroën rachètera les voitures et en fera don à la municipalité de Chalki. □



DS 7 / Crossback Elysées

Symbol du savoir-faire au service de la Présidence de la République. Depuis la proclamation de la Ve République, les DS et SM, puis DS 5 et DS 7 CROSSBACK ont été utilisés par sept présidents. Lors de son investiture en 2017, Emmanuel Macron avait descendu l'avenue des Champs-Élysées à bord de DS 7 CROSSBACK PRÉSIDENTIEL. Dans cette nouvelle définition, DS 7 CROSSBACK ÉLYSÉE présente une motorisation hybride rechargeable E-TENSE de 300 chevaux avec une transmission intelligente à quatre roues motrices et une teinte Bleu Encre.

Pour répondre au cahier des charges de la Présidence de la République, DS 7 CROSSBACK ÉLYSÉE est allongé de 20 centimètres derrière le montant central pour devenir un outil de travail. L'espace aux jambes atteint jusqu'à 545 millimètres.

La banquette arrière est remplacée par deux sièges indépendants. Le cuir Noir Basalte reprend la signature bracelet de montre de DS Automobiles, un accoudoir vient séparer les deux sièges sous un ciel de toit exclusif en Alcantara. L'aménagement de cet envi-



ronnement de travail est complété par des chargeurs sans-fil et USB, ainsi qu'un porte-documents central ouvert. DS 7 CROSSBACK ÉLYSÉE se distingue par ses feux flash bleu/rouge disposés sur la face avant, ses portefanions amovibles, ses badges « RF » sur les portes avant et « tricolores » sur la face avant et le coffre, ainsi que ses jantes 20 pouces spécifiques et une antenne pour un système de télécommunication dédié à la Présidence de la République. La longueur totale atteint

4,79 mètres avec un empattement en hausse de 20 centimètres à 2,94 mètres. La largeur reste identique à 1,91 mètre, comme la hauteur à 1,62 mètre.

DS 7 CROSSBACK ÉLYSÉE a fait sa première apparition lors des cérémonies de commémoration de l'armistice du 11 novembre 1918 pour marquer son entrée dans le parc automobile de la Présidence de la République française. □



Nouvelle série limitée Fiat 500 Dolcevita Spiaggina



Afin de perpétuer le succès sans cesse renouvelé rencontré par les séries spéciales Fiat 500, la Marque italienne lance ce mois-ci en France la Nouvelle Fiat 500 Dolcevita Spiaggina. Proposée en série limitée à 200 exemplaires pour la France, elle se distingue par sa personnalisation particulièrement élégante et très ancrée dans la mode : livrée extérieure blanc pur Bossanova White rehaussée d'une capote à motif marinier bleu et

blanc, coloris d'un bleu profond pour les panneaux de porte et le revêtement des sièges qui intègrent un monogramme Fiat à l'avant, touches de chromes sur la robe extérieure et notamment pour les coques de rétroviseur, la moulure de capot moteur ou les entourages de vitres latérales. La nouvelle série limitée à 200 exemplaires Fiat 500 Dolcevita Spiaggina est uniquement proposée en cabriolet et dispose de la motorisation Hybrid 1.0 BSG 70 ch. Elle se positionne au

sommet de la gamme, affichant le niveau d'équipement le plus complet. Outre le système Uconnect 7[™] avec Apple CarPlay & Android Auto[™], la banquette arrière rabattable en 2 parties, les projecteurs antibrouillards ou le radar de recul, la série limitée 500 Dolcevita Spiaggina se distingue de la finition Dolcevita Plus par les équipements additionnels suivants : Peinture pastel Bossanova White Capote exclusive à motif marinier bleu & blanc Pack Style comprenant le pommeau de levier de vitesses en cuir ivoire, les baguettes latérales avec logo 500, la moulure de capot, les coques de rétroviseur extérieur chromées et les vitres arrière surteintées Capteurs de pluie & luminosité Climatisation automatique Sellerie en tissu bleu avec monogramme Fiat

Fiat 500 Dolcevita Spiaggina Hybrid 1.0 BSG 70 ch cabriolet est disponible au tarif de 22 990 €, soit un supplément de 900 € par rapport à la finition Dolcevita Plus, pour un avantage client de 42%. À noter qu'aucune option n'est proposée sur cette série limitée. □



Fashion
L'HOMME MODERNE

2 jeans à 29 €
seulement !
au lieu de ~~79 €~~

FRAIS DE PORT OFFERTS

Coupe 5 poches, surpiqûres traditionnelles. Fermeture zip et boutons, 2 poches cavalières, poche ticket, 2 poches arrière. 100% coton, lavable en machine.

Coloris assortis : bleu et noir ; tailles du 42 au 56.



42 > 56

RCS Paris B 410 714 885

VOS GARANTIES

- Satisfait ou Remboursé
- 30 jours pour changer d'avis
- Offre valable 1 mois

VOS FRAIS DE PORT OFFERTS AVEC LE CODE PRIVILÈGE V2310

0 892 680 165 Service 0,40 € / min + prix appel

7j/7 de 8h à 20h

lhomme moderne.fr/promo321

Indiquez le code **V2310** dans votre panier

À retourner sous enveloppe affranchie à : Fashion - L'Homme Moderne - BP 10884 - 27008 Evreux Cedex

V2310 - P3455

OUI, je profite de votre offre de bienvenue et je reçois mon lot de 2 jeans denim (1 lot par foyer) pour 29 € au lieu de 79 €. Les frais de port de 7,95 € me sont offerts.

Je choisis 42 (0237767) 44 (0237768) 46 (0237769) 48 (0237770)
ma taille : 50 (0237771) 52 (0237772) 54 (0237773) 56 (0237774)

Ci-joint mon règlement total de 29 € seulement par :

- Chèque à l'ordre de **FASHION - L'HOMME MODERNE**
 Carte bancaire (Carte Bleue, Visa, Eurocard-Mastercard).

N° : _____
Date de _____ Cryptogramme au
validité : _____ dos de ma carte : _____ (Indispensable)

Cette offre ne m'engage à rien d'autre. Valable 1 mois pour la France métropolitaine et Monaco, dans la limite des stocks disponibles. Expédition sous 6 jours maximum.

Mme/M. : _____
Prénom : _____
Adresse : _____
Code postal : _____ Ville : _____

Pour mieux vous servir :
Téléphone : _____ Date de naissance : _____
Email : _____

Date : _____ Signature obligatoire : _____

**FASHION
L'HOMME MODERNE**

Conformément à la loi «informatique et libertés» et au Règlement européen du 27 avril 2016, vous disposez d'un droit d'accès et de rectification aux données vous concernant. Par notre intermédiaire, vous pouvez être amené à recevoir des propositions d'autres entreprises. Si vous ne le souhaitez pas, il vous suffit de nous écrire à Fashion L'Homme Moderne - Service clientèle - 94971 Créteil Cedex 9, en nous indiquant vos nom, prénom, adresse et numéro de client. Vos données peuvent être communiquées à un tiers concerné dans le cadre d'un changement de contrôle, de fusion, de cession de fonds de commerce ou d'apport partiel actif de Reder SAS. Les 2 jeans sont de même taille et ne peuvent être vendus séparément, prix unitaire de chaque jean 39,50€.



CARBURANTS: COMMENT TROUVER LE MOINS CHER

Devant la hausse sans précédents des prix des carburants, la recherche des stations d'essence les moins chères bat son plein. Sites et applications peuvent vous aider à les trouver.

Le prix des carburants routiers vendus en France ne cesse d'atteindre des records historiques. Et si l'on a pu constater un certain tassement au cours de ces derniers jours, on a pu voir le litre de gazole atteindre 1,5583 € en moyenne, selon les chiffres hebdomadaires publiés, à la fin du mois d'octobre, par le ministère de la Transition écologique. De son côté, le super SP 95 a quelque peu reflué, passant de 1,6567 € à 1,6488€ en l'espace d'une semaine. Quant au SP 95-E10, il a également atteint un record en grimpant à 1,6287 €. Devant ces hausses historiques du prix

de l'essence, l'automobiliste peut se tourner vers des sites internet pour trouver le carburant le moins cher. Le premier d'entre eux est un site officiel puisqu'il s'agit du gouvernement : www.prix-carburants.gouv.fr. On y trouve, sur sa page d'accueil, une carte interactive où figurent les différentes stations d'essence du pays. Dans la colonne de gauche figure une barre de recherche avancée qui permet de trouver les stations par département ou par ville. Il est alors possible d'afficher celles-ci sur la carte ou par liste, et de les classer de la plus chère à la moins chère. Il est également possible de choisir le type d'enseigne souhaité (du type

"grande et moyenne surface", "major", "indépendant") ainsi que des services complémentaires (présence d'aire de camping-cars, de bornes de recharge, de station de gonflage...). On peut aussi rechercher "les points de vente pour un itinéraire", très utile au moment des départs en vacances ou pour des longs trajets professionnels. Les quelque 9 900 points de vente référencés sont régulièrement actualisés - la date de mise à jour est indiquée - ce qui permet de connaître les prix des carburants quasiment en temps réel.



Actualité : Prix de vente moyens nationaux des produits pétroliers - base de données DGEC (Cliquez ici)

Rechercher des points de vente de carburant

Choix des carburants

- B7 Gazole E8 SP98
 E10 SP95-E10 E5 SP95
 GPLc E85 E85

Localisation

Par département

Selectionnez un département

Par commune ou un code postal

Par exemple "Toulouse" ou "33200"

Choisissez un type d'enseigne



www.prix-carburants.gouv.fr

Sur la page d'accueil, on retrouve une carte interactive avec les différentes stations essence du pays.

Les applications qu'il vous faut!

Si les applications GPS bien connues de Waze ou de Google Maps proposent également de trouver les stations-service et de connaître leurs tarifs en temps réel, il existe bien d'autres sites et applications mobiles entièrement dédiés à la recherche des carburants les moins chers.

Ainsi de Fuel Flash", "Carbu.com" ou encore "Fuelio" ou "Essence&Co". Des sites qui, si l'on en croit les derniers chiffres publiés, voient une hausse spectaculaire des connexions ces derniers mois. Celui de "Fuelio", par exemple, a enregistré

une hausse de 40% par rapport au flux habituel avec près de 800 000 utilisateurs mensuels.

Par ailleurs, plusieurs médias locaux et nationaux ont publié leur propre carte interactive, réalisée par zone géographique. C'est le cas par exemple de France Info, France 3 Normandie ou France 3 Bretagne.

Attention toutefois de ne pas se précipiter à tout prix sur le prix le moins cher que vous aurez trouvé. En effet, certaines stations-service, si elles proposent des prix fort attractifs, peuvent néanmoins se trouver loin de votre domicile. Or, si vous devez parcourir plus 100 kilomètres aller-retour pour faire le plein, on voit

mal l'intérêt de se rendre dans cette station-service.

Pour les automobilistes frontaliers, ils peuvent souvent bénéficier de prix attractifs, surtout lorsqu'ils habitent à côté de la frontière espagnole. Si tel est votre cas, n'hésitez pas à regarder également les prix des carburants des stations frontalières sur le site "Zagaz" par exemple. En revanche, il convient tout de même de se montrer prudent avec ces derniers sites qui sont souvent alimentés par des utilisateurs, hélas, pas toujours fiables. On a pu parfois constater que certains prix affichés n'ont pas évolué depuis des mois quand d'autres recensent des stations-service qui ont été fermées depuis longtemps. Parfois aussi, le prix des carburants est inversé...

Il faut aussi se rappeler que les prix à la pompe suivent, ni plus ni moins, les cours du pétrole qui ont largement augmenté ces derniers mois sous l'impulsion de la reprise économique mondiale.

Les prix à la pompe suivent les cours du baril de pétrole, qui ont nettement rebondi ces derniers mois.

Essence&CO, l'appli pour payer l'essence moins cher

Faire le plein en dépensant le moins d'argent possible : le rêve pour l'ensemble des conducteurs ! C'est ce que propose Essence&CO qui fonctionne avec une base de données actualisée plusieurs fois par jour. L'avantage : on peut suivre en direct les prix pratiqués par les stations les plus proches de chez vous.

De plus, l'application fonctionne aussi en cas de voyage en Espagne, en Italie, en Allemagne ou au Maroc. Un développement constant qui inclut également un comparatif des coûts pratiqués en stations de lavage.

En hiver, toutes les pièces mécaniques de votre voiture sont plus durement sollicitées. Du coup, les petites faiblesses, pas trop gênantes à la belle saison, deviennent systématiquement des causes de pannes dès que l'hiver sévit. Auto Magazine vous propose quelques conseils à suivre !



ENTREtenir SA VOITURE EN HIVER

POUR LA GARDER PLUS LONGTEMPS

Le contrôle d'hiver est très apprécié. En revanche, au printemps, les automobilistes ne s'occupent pas de leur véhicule avec la même rigueur. On remplace bien sûr, si besoin est, les pneus d'hiver par des pneus d'été. Mais on néglige souvent d'autres mesures toutes aussi importantes.

Stationnement

Si vous avez la chance de pouvoir stationner votre voiture là où vous le voulez, choisissez un côté de la rue où le soleil frappe fort le matin, afin qu'il vous aide à déglacer la voiture.

Vos rétroviseurs

Glissez des sacs de congélation sur les rétroviseurs de votre voiture pour les empêcher de givrer et ajoutez des élastiques pour qu'ils ne s'envolent pas!

Le pare-brise

L'hiver, un bon décrassage avec un produit lave vitres ménager s'impose. Répétez souvent cette opération tout au long de la mauvaise saison, surtout si vous fumez en voiture. Un voile gras se dépose alors sur le pare-brise à l'intérieur.

N'essuyez jamais un pare-brise embué avec la main car vous allez y déposer de grandes traces qui seront très gênantes la nuit. Ayez toujours à bord un petit chiffon sec non pelucheux.

Vaporisez un mélange d'eau et de vinaigre blanc à parts égales sur le pare-brise aiderait à prévenir l'amas de glace.

Pour ne pas retrouver chaque matin votre pare-brise recouvert d'une épaisse couche de givre, recouvrez-le le soir d'un morceau de carton découpé à ses dimensions.

Cela ne vous empêchera pas d'avoir toujours à bord une raclette ou mieux, mais plus cher, une bombe antigivre qui vous évitera de vous geler les mains.

Et pour ne pas vider votre bombe tous les matins, enlevez d'abord la neige qui recouvre le pare-brise avec une petite balayette avant de vous attaquer à la glace qui est en dessous.

Vos balais d'essuie-glace

Pour qu'ils conservent toute leur efficacité, les balais d'essuie-glace doivent être changés au moins une fois par an.

Placez des chaussettes orphelines sur les essuie-glace pour qu'ils ne soient pas détériorés par le gel.

Des balais collés par le gel seront irrémédiablement abimés si vous les décollez en force. Attendez simplement que le système de dégivrage réchauffe le pare-brise.

Pour éviter le petit tracàs cité ci-dessus, pensez avant d'abandonner votre voiture pour la nuit, à surélever les balais avec un bouchon de liège.



Votre éclairage

Faites remplacer toutes les ampoules défectueuses et faites régler la hauteur du faisceau pour bien éclairer la route.

Bien éclairer la route n'implique pas d'éblouir les autres usagers. S'il n'est pas encore obligatoire de rouler de jour avec vos feux allumés, n'hésitez pas à rouler en feu de croisement dès que le jour se met à tomber.

Utilisez correctement les feux antibrouillard : comme leur nom l'indique, ces feux ne doivent être utilisés que par temps de brouillard. C'est tout particulièrement vrai pour le feu rouge arrière qui est éblouissant, surtout lorsqu'il pleut. Et n'oubliez pas que l'utilisation abusive de ces dispositifs est passible d'une amende!

Serrures de voiture gelées

Il suffit d'un peu d'humidité dans le barillet pour qu'un coup de givre rende la serrure de votre portière aussi inviolable que celle d'un coffre-fort.

N'essayez surtout pas d'introduire la clé en force et de la tourner. Vous risqueriez tout simplement de la casser dans la serrure et là, les choses se compliqueraient sérieusement!

Si vous êtes en possession d'une bombe de dégivrage, injectez le produit dans la fente de la serrure. Sinon, empruntez un briquet (si vous êtes non-fumeur!) et chauffez la clé. Insérez-la ensuite de plus en plus profondément dans la serrure, en répétant l'opération plusieurs fois si nécessaire.

Le mieux est de traiter préventivement. Avant que les nuits ne deviennent glaciales, vous aurez pris soin d'injecter de l'huile siliconée ou de la glycérine dans le barillet. Et surtout, pas de graisse. Avec le froid, elle risquerait de se figer et rendrait le bon fonctionnement de la serrure plus aléatoire encore. Appliquez du désinfectant pour les mains sur votre clé de voiture vous aidera à débloquer une serrure si elle est gelée. Ajoutez-en aussi sur les poignées de la voiture si elles sont gelées.

Les portières sont bloquées?

Lorsque la portière refuse obstinément de s'ouvrir, le fautif est très probablement le joint de caoutchouc qui l'entoure et qui reste collé contre le métal de la carrosserie.

Surtout, ne tirez pas comme un forcené. Vous risqueriez d'arracher et d'endommager définitivement ce joint qui vaut tout de même entre 30 et 120 € selon les modèles.

Essayez d'abord d'entrer par une autre portière et ne craquez pas pour autant si toutes refusent de s'ouvrir.

Si cela vous est possible, réchauffez patiemment le tour de porte à l'aide d'un sèche-cheveux. Et si vous n'avez pas de rallonge assez longue, pulvérisez du dégivrant ou de l'eau chaude additionnée d'alcool par l'interstice de la portière.

Là encore, vous n'aurez pas à jouer les MacGyver en ayant recours, en amont, à un truc tout bête et bon marché. Enduisez tout simplement tous les joints de portière de talc ou de savon de Marseille.

Les vitres sont bloquées ?

Là encore, inutile de vous acharner sur la manivelle du lève-vitres ou sur sa commande électrique puisqu'il suffira que l'habitacle se réchauffe pour que tout rentre dans l'ordre.

Essayez d'épargner le grand froid à votre batterie

Élément clé de l'alimentation électrique de la voiture, la batterie est nécessaire à son démarrage et au fonctionnement de nombreux éléments comme les feux, les clignotants, l'autoradio, etc. Elle se recharge en roulant mais peut s'user prématurément si on n'en prend pas soin régulièrement. Tout d'abord, sachez qu'elle n'aime ni les grands froids ni les chaleurs extrêmes. Essayez dans la mesure du possible de garer votre voiture à l'abri pour la préserver.



Attention, même très récente, une batterie peut se vider en une nuit si vous oubliez d'éteindre les feux de position ou un simple plafonnier. Par précaution, ayez toujours dans la voiture des câbles de démarrage. Vous pourrez ainsi démarrer votre voiture beaucoup plus aisément qu'en la poussant et, le cas échéant, dépanner votre voisin. Voilà la bonne procédure à suivre :

Couper le contact du véhicule de dépannage avant de brancher les câbles ;

Placez une des pinces rouges sur la borne « plus » de la batterie à plat et placez l'autre pince rouge sur la borne « plus » de la batterie de la voiture dépanneuse ;

Placez une des pinces noires sur la borne « moins » de la batterie de la voiture dépanneuse puis fixez l'autre pince noire sur la masse de la voiture en panne. N'importe quelle partie métallique du moteur fait l'affaire. Ne jamais la brancher sur la borne « moins » car, si la batterie est en court-circuit, elle endommagera alors la batterie « saine » de l'autre véhicule ;

Faites tourner le moteur de la voiture dépanneuse aux environs de 2000 tr/min afin de bénéficier d'un coup de main de l'alternateur ;

Essayez alors de démarrer la voiture en panne. Ne tirez pas sur le démarreur plus de 15 secondes et, si le moteur ne s'est pas mis en marche, attendez environ une minute avant une nouvelle tentative ;

Après le démarrage de la voiture en panne, attendez de 2 à 3 minutes avant de débrancher les câbles dans l'ordre suivant : d'abord la pince noire connectée à la masse du véhicule en panne, puis la borne noire connectée à la borne « moins » de la batterie de dépannage et, pour terminer et dans un ordre indifférent, les bornes rouges reliées aux « plus ».

Avoir son gilet de sécurité à portée de main

L'hiver, les pannes sont plus fréquentes, les petites sorties de route aussi, surtout sur la neige. Votre gilet de sécurité doit être à bord de l'habitacle et non pas sur le dossier de votre siège ou de celui du passager avant. Si celui-ci est blessé lors d'un choc, comment saisirez-vous votre gilet ? De plus, de nombreux sièges sont aujourd'hui équipés d'un airbag latéral qui, s'il se déclenche, vous empêchera, là encore, de revêtir votre précieux gilet.

Attention au monoxyde de carbone

Attention, si vous êtes bloqués par les in-

tempéries de neige. Vérifiez que votre pot d'échappement soit bien dégagé. Ne vous laissez pas surprendre par le monoxyde de carbone qui s'infiltre dans l'habitacle par la ventilation du chauffage. Il arrive que des automobilistes, piégés par la neige par exemple, soient intoxiqués.

Ne pas laisser chauffer son moteur à l'arrêt

Il y a de (très) nombreuses années, les constructeurs préconisaient en effet de laisser chauffer la mécanique avant de prendre la route. Aujourd'hui, cela ne ferait qu'user davantage le moteur. En quelques kilomètres seulement, votre voiture est chaude, ce qui profite aussi à votre consommation. Évitez simplement de tirer sur le moteur les dix premiers kilomètres.

Si le moteur ne démarre pas, ne pas laisser le démarreur tourner

Optez plutôt pour de courtes tentatives, si votre moteur ne démarre pas rapidement. Sur de longs essais, votre batterie s'épuise rapidement. A ce titre, un petit conseil : allumez brièvement vos phares avant toute tentative, histoire de « préparer » la batterie.

Ne pas forcément serrer son frein à main

Vos plaquettes peuvent, elles aussi, rester collées à vos disques, rendant la voiture parfaitement immobile ! Laissez plutôt la voiture en vitesse... Si votre frein à main est électrique, laissez la voiture chauffer en espérant que cela suffise à débloquer la situation.

Une bombe dégivrante, ce n'est pas du luxe !

L'essayer, c'est l'adopter. Les effets d'une telle bombe sont quasiment immédiats et vous préserverez vos jolies mains de toute fastidieuse séance de grattage... De plus, elles vous seront d'un grand secours en cas d'urgence !

Pensez aux pneus hiver

En dessous de 7 °C, même sans neige, l'adhérence des pneus été est fortement réduite. Les pneus hiver sont conçus avec une gomme spéciale composée de 5 fois plus de lamelles qui assurent une meilleure traction sur route froide ou humide. Par exemple,



Attention, si vous êtes bloqués par les intempéries de neige. Vérifiez que votre pot d'échappement soit bien dégagé. Ne vous laissez pas surprendre par le monoxyde de carbone qui s'infiltré dans l'habitacle par la ventilation du chauffage.

à 50 km/h, la distance de freinage est divisée par 2. Un pneu hiver est nécessaire en cas de faible température, avec ou sans neige. Avec seulement 2 pneus hiver montés, les véhicules sont plus performants au démarrage mais pas en situation de freinage ni dans les virages où vous risquez la glissade! Attention, danger!! Il est absolument nécessaire d'équiper son véhicule de 4 pneus hiver. Entre un pneu hiver et un pneu été, l'écart de prix est devenu minime. De plus, en roulant en pneus hiver pendant 6 mois, les pneus été ne s'usent pas et durent plus longtemps!

Il est important de laver la voiture correctement

Les gravillons et le sel déversés sur les routes l'hiver ont fait souffrir la peinture de la voiture. Pour éviter des dégradations à long terme, les résidus doivent être éliminés du véhicule. Il faut d'abord se débarrasser du sel. Il faut laver la voiture avec beaucoup d'eau et rincer abondamment tous les interstices. Cela vaut aussi pour les endroits cachés comme les parties intérieures des passages de roue recommandant les professionnels. Il ne faut cependant pas rapprocher les nettoyeurs haute pression trop près de la peinture et ne pas injecter trop d'eau dans les fentes d'aération.

Si laver sa voiture l'hiver la protège de la corrosion, cela limite également une pollution

passive insoupçonnée. La pluie, plus fréquente à cette saison, dissémine en effet dans la nature les polluants chimiques ou organiques accumulés sur la carrosserie (huile de moteur, métaux lourds, résidus de pneus et de plaquettes de freins, phosphates, hydrocarbures). Ils finissent par pénétrer les sols et polluer les nappes phréatiques. Le seul moyen de maîtriser ce déferlement nuisible : laver sa voiture dans un centre de lavage équipé d'un traitement des eaux de lavage. Vous savez ce qu'il vous reste à faire. L'hiver, on se passe volontiers de laver sa voiture. On invoque toutes les raisons pour échapper à cette corvée : la pluie, le gel, les journées courtes. Et puis, à quoi bon la laver puisque la pluie s'en charge ? Loin de mesurer les bénéfices du lavage de son véhicule l'hiver, l'automobiliste soupçonne encore moins l'impact qu'il peut avoir sur l'environnement.

L'Éléphant Bleu, centre dédié au lavage des véhicules, prévient : « laver son auto en hiver préserve carrosserie et environnement ». Car c'est bel et bien en hiver que notre voiture subit le plus d'agressions. En plus des boues et résidus d'hydrocarbures qui s'accumulent, le sel déposé sur les routes est particulièrement corrosif pour la carrosserie, le châssis et tous les composants mécaniques exposés. Laver régulièrement sa voiture, particulièrement l'hiver, permet donc de préserver son véhicule.

Les détériorations de la peinture à l'origine des taches de rouille

Il est recommandé de laver le dessous de caisse, à cette occasion, le garagiste contrôle aussi les impacts de gravillons, notamment la protection du dessous de caisse particulièrement abîmée et effectue des réparations si besoin est. Si nécessaire, il nettoie et préserve le moteur comme il se doit. Une fois que la voiture est sèche, il contrôle la présence d'éventuels impacts de pierres sur la peinture. De tels dommages constituent en effet le début des taches de rouille et peuvent s'avérer onéreux à réparer.

CHECK-LIST POUR BIEN PASSER L'HIVER

Lors du contrôle d'hiver chez votre garagiste, faites contrôler le bon fonctionnement de votre voiture et l'éventuelle présence de problèmes.

- | | |
|---|---------------------------------------|
| • Les points suivants sont à vérifier : | • l'anti-gel |
| • l'efficacité des freins | • le klaxon |
| • le liquide de freins | • les courroies trapézoïdales |
| • le système de refroidissement | • l'installation de gaz d'échappement |
| • le filtre à air | • les essuie-glaces |
| • le niveau d'huile du moteur | • l'éclairage |
| • la batterie | • le profil des pneus |
| | • la pression de l'air |

CONSEILS DE CONDUITE EN HIVER

En hiver, les conditions météorologiques sont difficilement prévisibles. Il est donc primordial pour tout conducteur de rester extrêmement prudent sur les routes avec trois règles de base : vigilance, anticipation et vitesse modérée.

Priorité à la sécurité

La conduite en hiver exige de vous et de votre véhicule des aptitudes supplémentaires. Soyez certains d'être prêts avant de vous engager sur les routes.

Quand utiliser des pneus neige ?

Les pneus hiver augmentent votre sécurité. Par temps de gel, de neige compacte ou fondue, ils améliorent la motricité du véhicule, sa tenue de route et sa distance de freinage, particulièrement sur des routes verglacées mais aussi sur routes mouillées. Pour une maîtrise optimale du véhicule et de sa stabilité, il est recommandé de monter quatre pneus hiver.

Connaître ses limites et celles des autres conducteurs

Restez concentré sur la route et adaptez votre vitesse aux conditions extérieures. Conservez une distance de sécurité avec les autres véhicules et évitez toute situation où vous seriez obligé de freiner brutalement. La chaussée peut être glissante.

Freinage

Conservez une distance de sécurité vous permet d'anticiper en cas de freinage brutal. Dans la mesure du possible, évitez de freiner brusquement et de rouler à grande vitesse. Évitez aussi tout changement de direction soudain ou des accélérations brutales (elles doivent être progressives).

Ne freinez pas brutalement pour ne pas bloquer les freins. Si cela se produit, le véhicule peut dérapé et vous risquez d'en perdre le contrôle. Dans ce cas, lâchez la pédale de frein pour permettre au véhicule de retrouver de l'adhérence, puis alterner l'usage du frein moteur et de la pédale de frein.



Dérappages

Comment éviter de glisser lorsque le véhicule patine sur la neige : en accélérant doucement de façon progressive. Si les roues chassent, passez la vitesse supérieure pour diminuer la force appliquée sur les roues. Vous pourrez ensuite retrouver l'adhérence du véhicule. Pour éviter de patiner dans les côtes, utilisez un rapport de vitesse plus élevé que sur routes sèches.

Virages

Avant d'entrer dans le virage, ralentissez en ligne droite. Afin d'éviter tout risque de dérapage et de perte de contrôle du véhicule, prenez les virages en tournant le volant doucement et sans à-coups. Gardez une vitesse constante et modérée.



BON À SAVOIR

Les pneus hiver contiennent davantage de caoutchouc naturel ainsi que de la silice leur permettant de conserver toute leur souplesse lorsqu'il fait froid.

• Le pneu hiver est votre seul contact avec la route

Les pneus sont le seul point de contact avec la route et la taille de cette zone de contact correspond à celle d'une main. Sur route mouillée, enneigée ou glacée, il est donc primordial de choisir les pneus hiver les mieux adaptés à votre véhicule.

• Monte et démonte de pneumatiques

Michelin vous recommande de confier le montage, le démontage et l'équilibrage de vos pneus hiver à des experts. Ils bénéficient du meilleur équipement et des meilleures techniques vous garantissant un maxi-

mum de sécurité.

• Pense-bête pour l'hiver

Lorsque les températures baissent, la pression des pneumatiques baisse également. Contrôler la pression de vos pneumatiques dès que la température commence à baisser.

• Gardez le contrôle

Afin d'éviter de dérapé sur la neige lorsque vous démarrez votre véhicule, il faut accélérer progressivement.



MAGAZINES, JOURNAUX, CARNETS, ENVELOPPES...

TOUT SAVOIR POUR NE PAS SE TROMPER DANS LE TRI DES PAPIERS

Vous êtes le premier acteur du recyclage grâce à votre geste de tri des papiers.
Tout savoir pour ne pas se tromper.

1. TOUS LES PAPIERS DU QUOTIDIEN SE RECYCLENT

Feuilles de papier, enveloppes, cahiers, journaux, magazines... sont parfaitement recyclables. Même avec des agrafes, spirales ou avec des éléments en plastique... Lors du recyclage, le papier est traité en plusieurs étapes de nettoyage et filtrage qui les éliminent.



2. ATTENTION, IL EXISTE DES FAUX-AMIS

Certains papiers portent le nom de papier mais ne se recyclent pas. Par exemple tous les papiers d'hygiène ou certains papiers cadeaux qui sont en plastique. D'autres « papiers » comme le papier photo ou le papier peint ont des traitements (plastification, résistance à la lumière, colle...) qui altèrent leur capacité de recyclage. Ils sont donc destinés au bac des ordures ménagères.



3. LES CONSIGNES DE TRI PEUVENT VARIER SELON LES COMMUNES

Vous l'aurez peut-être remarqué, on ne trie pas de la même façon partout en France, parfois tous les emballages et les papiers vont dans le même bac, parfois il faut les séparer. Peu importe le dispositif de collecte de nos papiers, ils sont traités pour être recyclés.

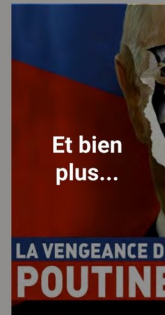
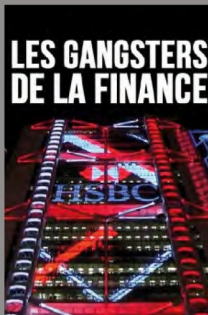


Pour bien trier, téléchargez
l'appli Guide du tri
ou rendez-vous sur le site
triercestdonner.fr

LA CHAÎNE TÉLÉ À LA DEMANDE



DOCUS



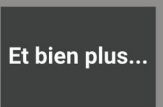
HISTOIRE, SCIENCE & PATRIMOINE



ANIMAUX, NATURE & JARDINS



SANTÉ & BIEN ÊTRE



MAIS AUSSI

PEOPLE

DÉCO

PSYCHO